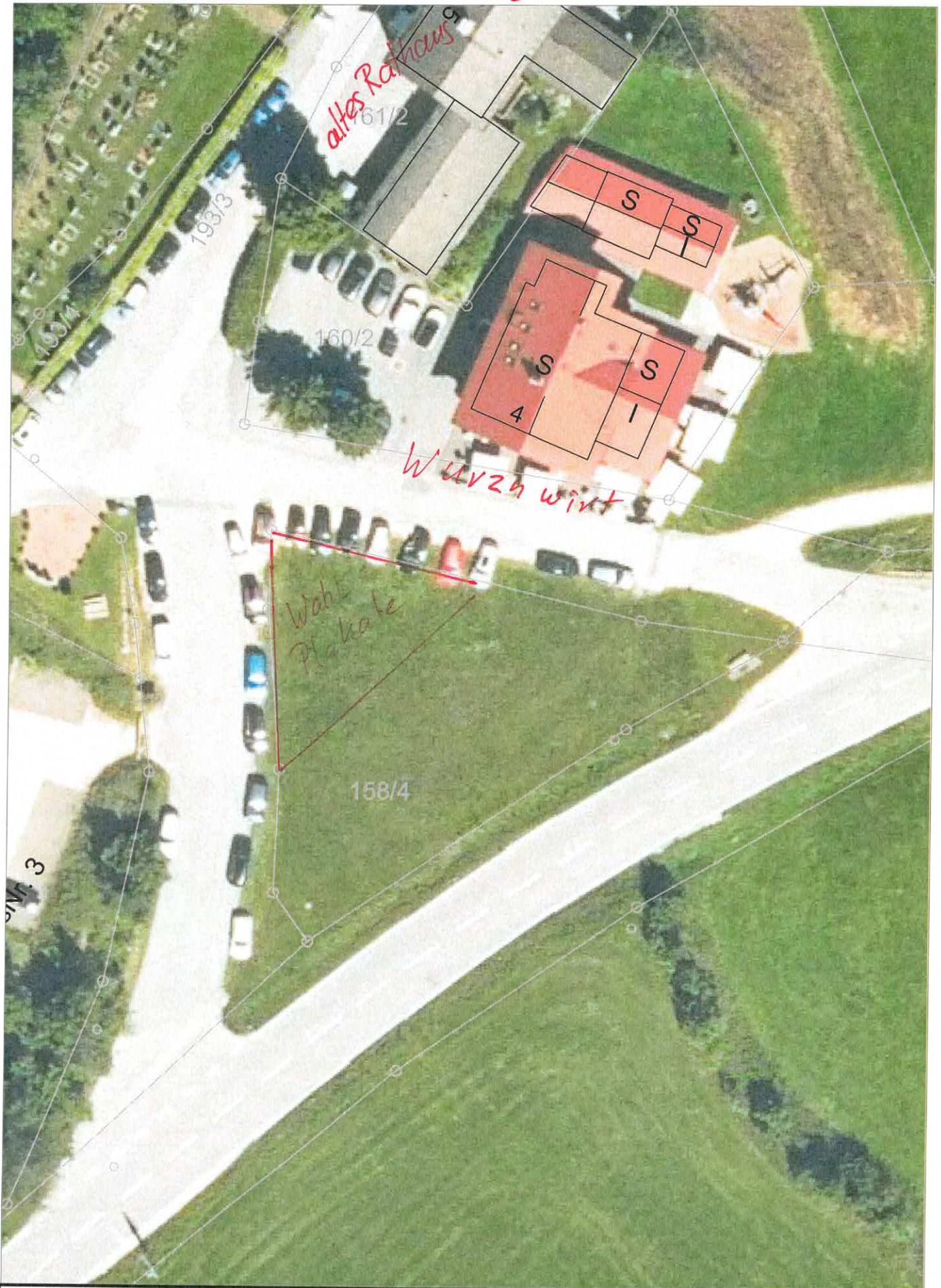


OT Schneizlreuth



Maße und Angaben in den Planunterlagen sind unverbindlich. Die genaue Lage der Rohrleitungen ist vor Ort durch Suchschlitze zu bestimmen.



### Gemeinde Schneizlreuth

Berchtesgadener Straße 12 Tel.: 08665-52297-21  
83458 Schneizlreuth Fax.:08665-52297-30  
bauamt@schneizlreuth.de www.schneizlreuth.de

Datum: 11.06. 2021

Maßstab: 1:500