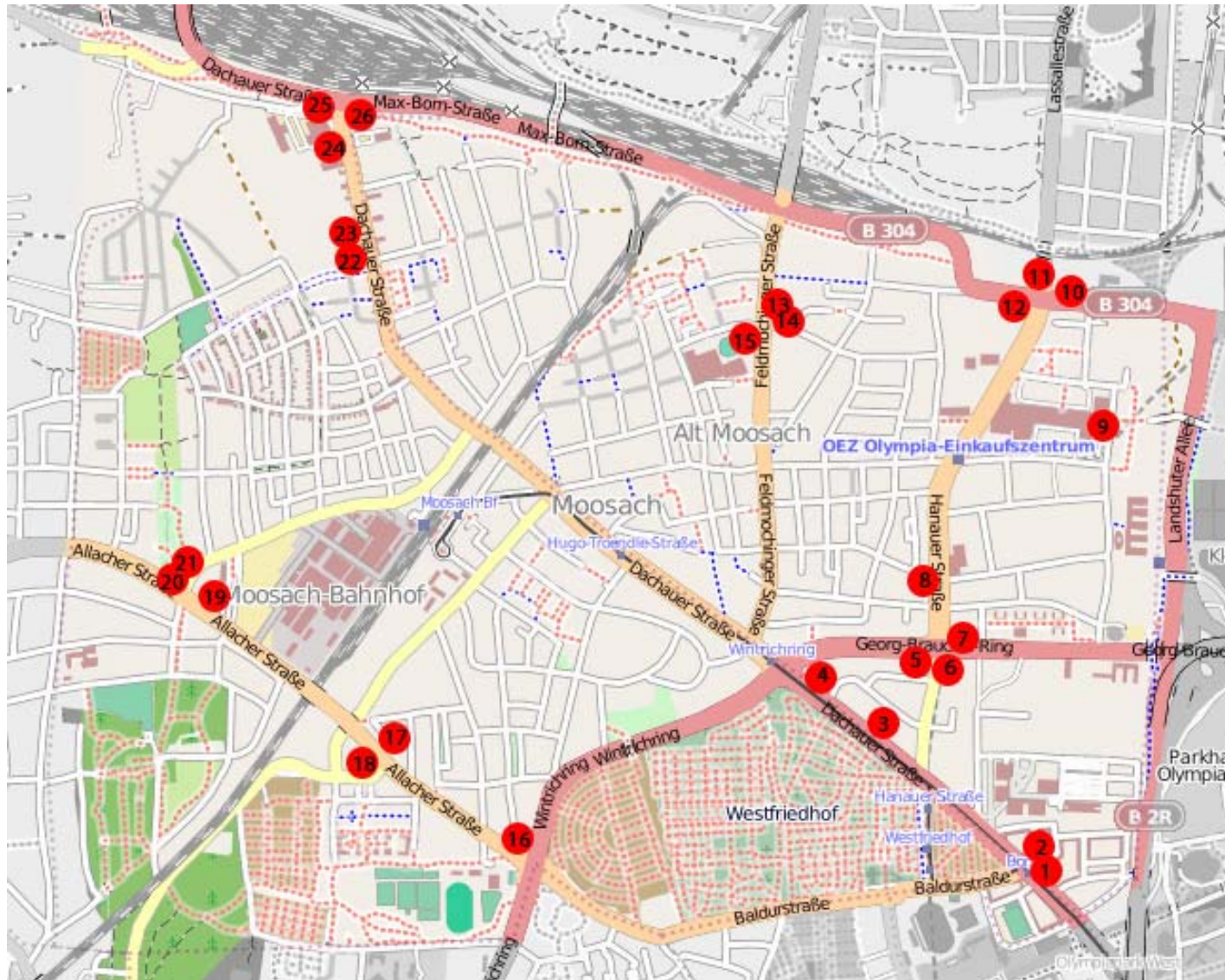


# Plakatierung in München Moosach:

Durchgeführt am 25./26./27.08.2009 von Markus "TATE" Heinze



01: Dachauer Str stadtauswärts kurz vor Einfahrt in Borstei



02: Voitstr. (Borstei) direkt nach Einfahrt in Borstei



03: Dachauer Str (stadtauswärts) zwischen Hanauer Str. und Darmstädter Str.



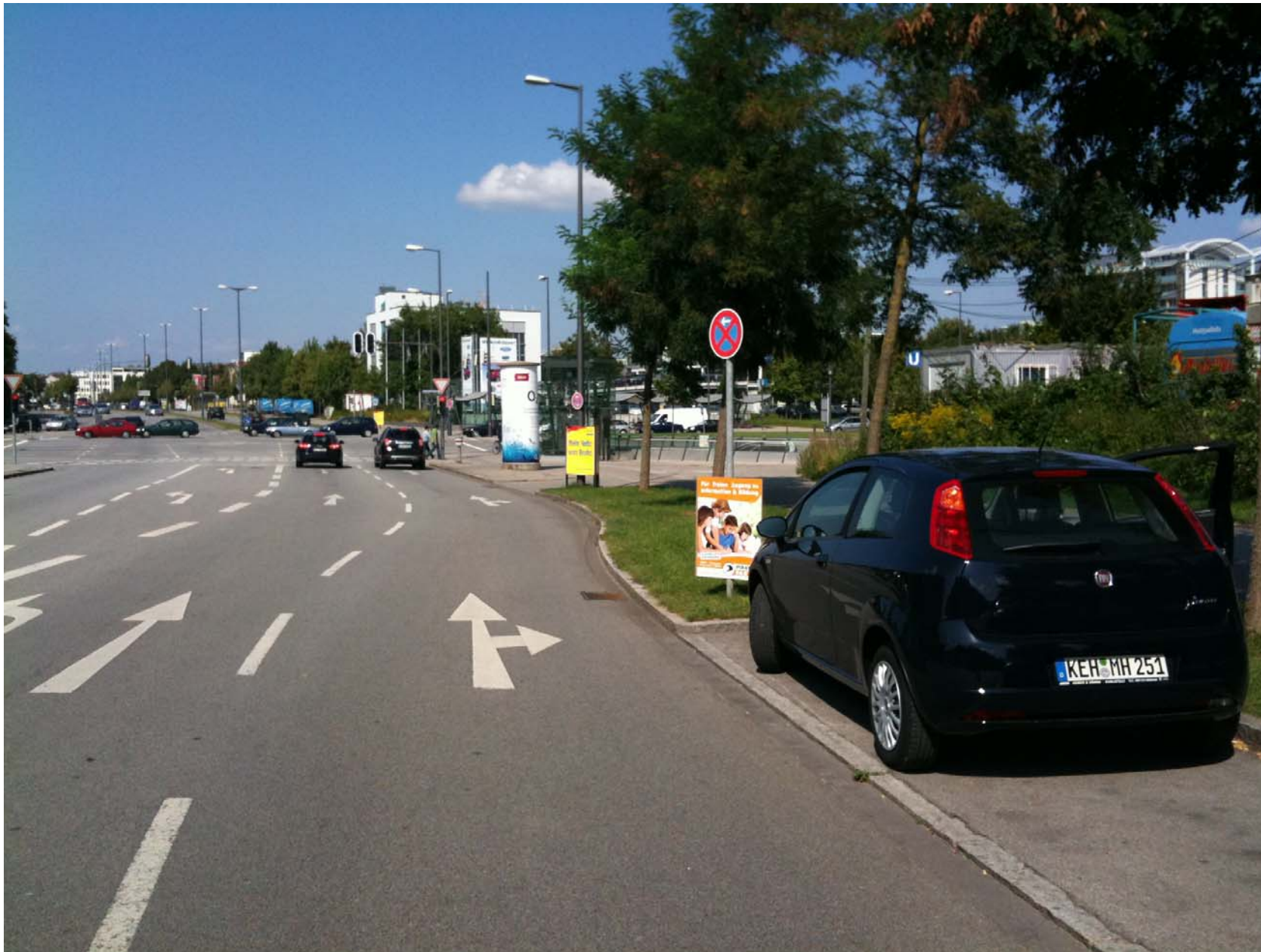
04: Dachauer Str. (stadtauswärts) kurz vor Kreuzung mit Wintrichring



05: Georg-Brauchle-Ring (Richtung Olympiapark) kurz vor Hanauer Str.



06: Hanauer Str. (Richtung Nord/OEZ) kurz vor Kreuzung Georg-Brauchle-Ring



07: Georg-Brauchle-Ring (vom OlyPark kommend) kurz vor Hanauer Str.



08: Hanauer Str (vom OEZ kommend) auf Höhe U1-Haltestelle Georg-Brauchle-Ring:



09: Riesstr. Auf Höhe OEZ (nahe Bushaltestelle):



10: Triebstr (stadtauswärts) kurz vor Kreuzung Lassallestr./Hanauerstr.:



11: Lassallestr. Kurz vor Kreuzung Triebstr/Max-Born-Str.:



12: Max-Born-Str (Stadteinwärts) kurz vor Kreuzung Hanauer Str (OEZ):



13: Feldmochinger Str (stadtauswärts) kurz nach Kreuzung mit Merseburger/Andernacher Str.  
(mit Blick darauf bei Ausfahrt vom REWE-Parkplatz):



14: Andernacher Str. kurz vor Feldmochinger Str.:





16: Allacher Str (stadtauswärts) kurz nach Kreuzung mit Wintrichring:



17: Allacher Str (stadtauswärts) kurz nach Kreuzung Skagerrakstr:



18: Allacher Str (stadteinwärts) kurz vor Skagerrakstr.:



19: Allacher Str (stadtauswärts) kurz vor Untermenzinger Str:



20: Untermenzinger Str. (Richtung Moosach Bhf) kurz nach Allacher Str.: (zusammen mit Nr. 21)



21: Untermenzinger Str. (von Moosach Bhf kommend) kurz vor Allacher Str.: (zusammen mit Nr. 20)



22 & 23: Dachauer Str. bei Einfahrt Aldi (stadteinwärts & stadtauswärts):



24: Dachaer Str (stadteinwärts) direkt nach Kreuzung mit Max-Born-Str.:



25: Dachauer Str. (stadteinwärts) kurz vor Kreuzung mit Max-Born-Str.:



26: Dachauer Str. (stadtauswärts) kurz vor Kreuzung mit Max-Born-Str.:



27 & 28: Maßmannstr. kurz vor Kreuzung mit Dachauer Str. (nicht in Karte verzeichnet, da nicht in Moosach!):

