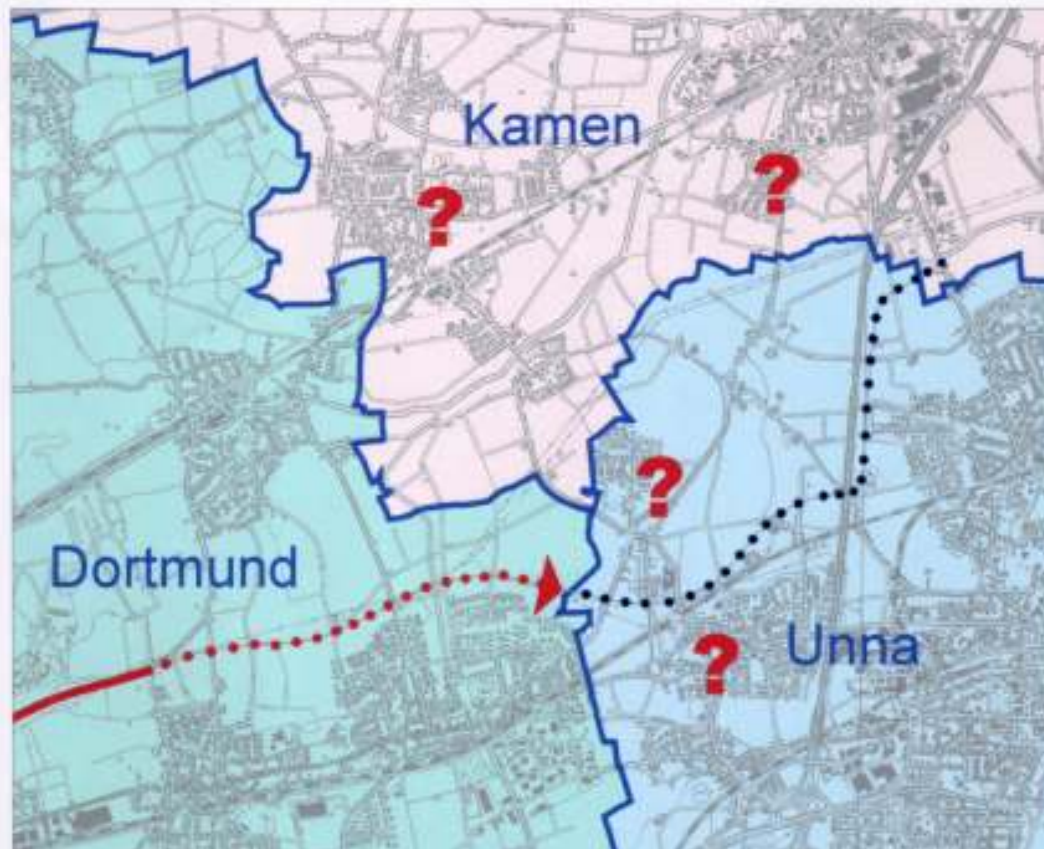
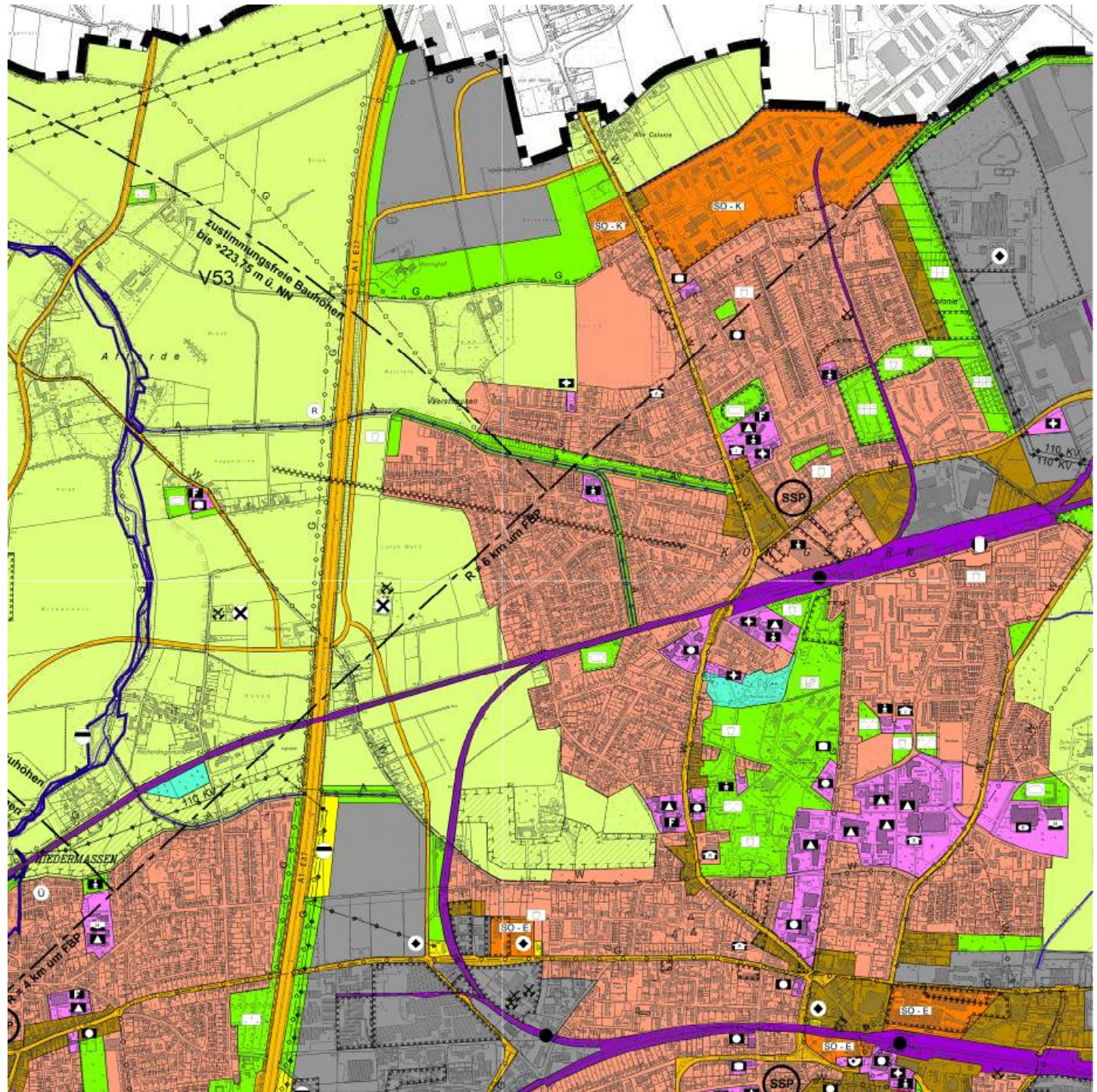


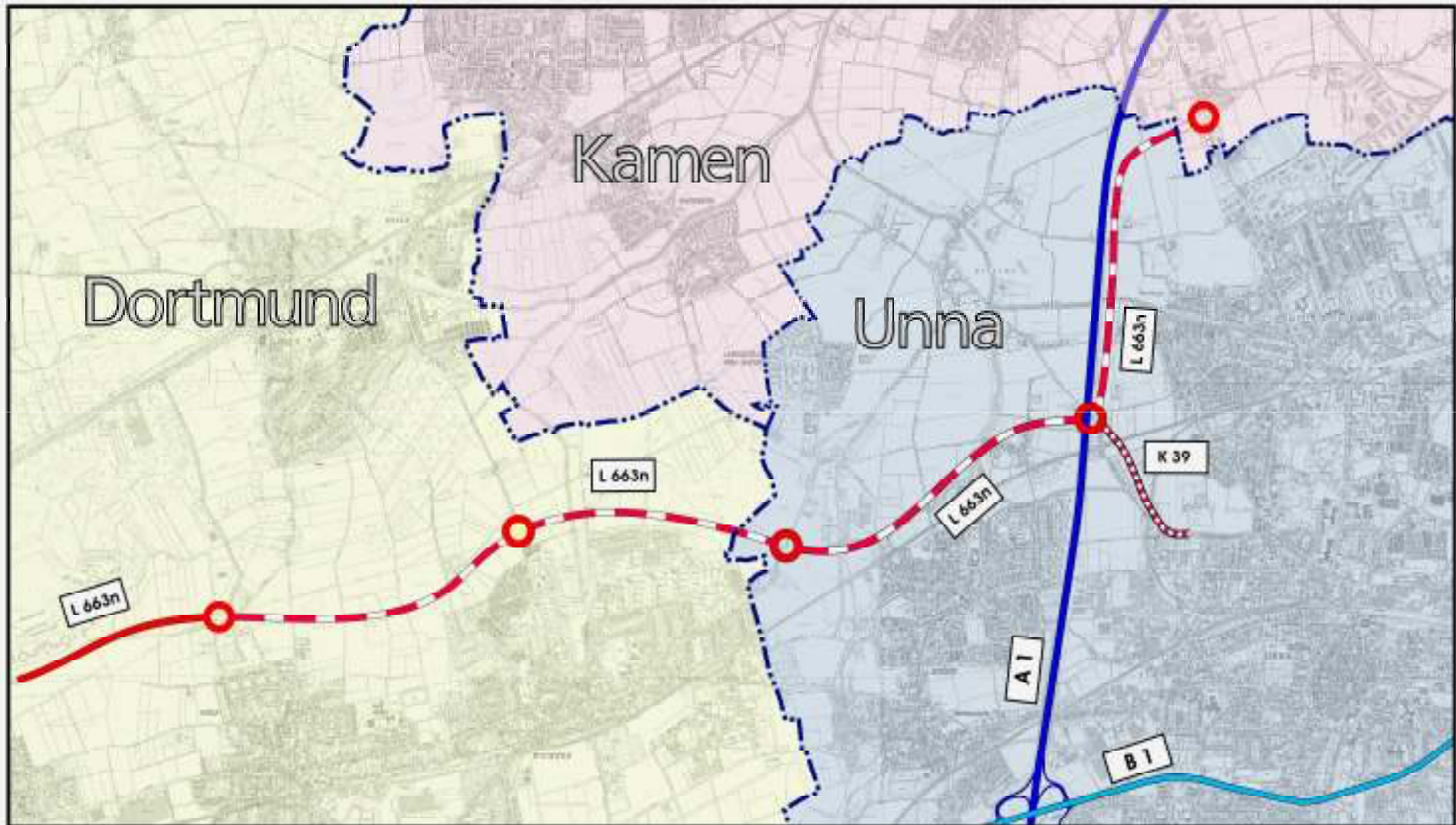
Weiterführung der OW IIIA (L 663n) DO - UN - KA



Interkommunales Gewerbegebiet Unna/Kamen und Westtangente



Weiterführung der L 663n / DO - UN - KA

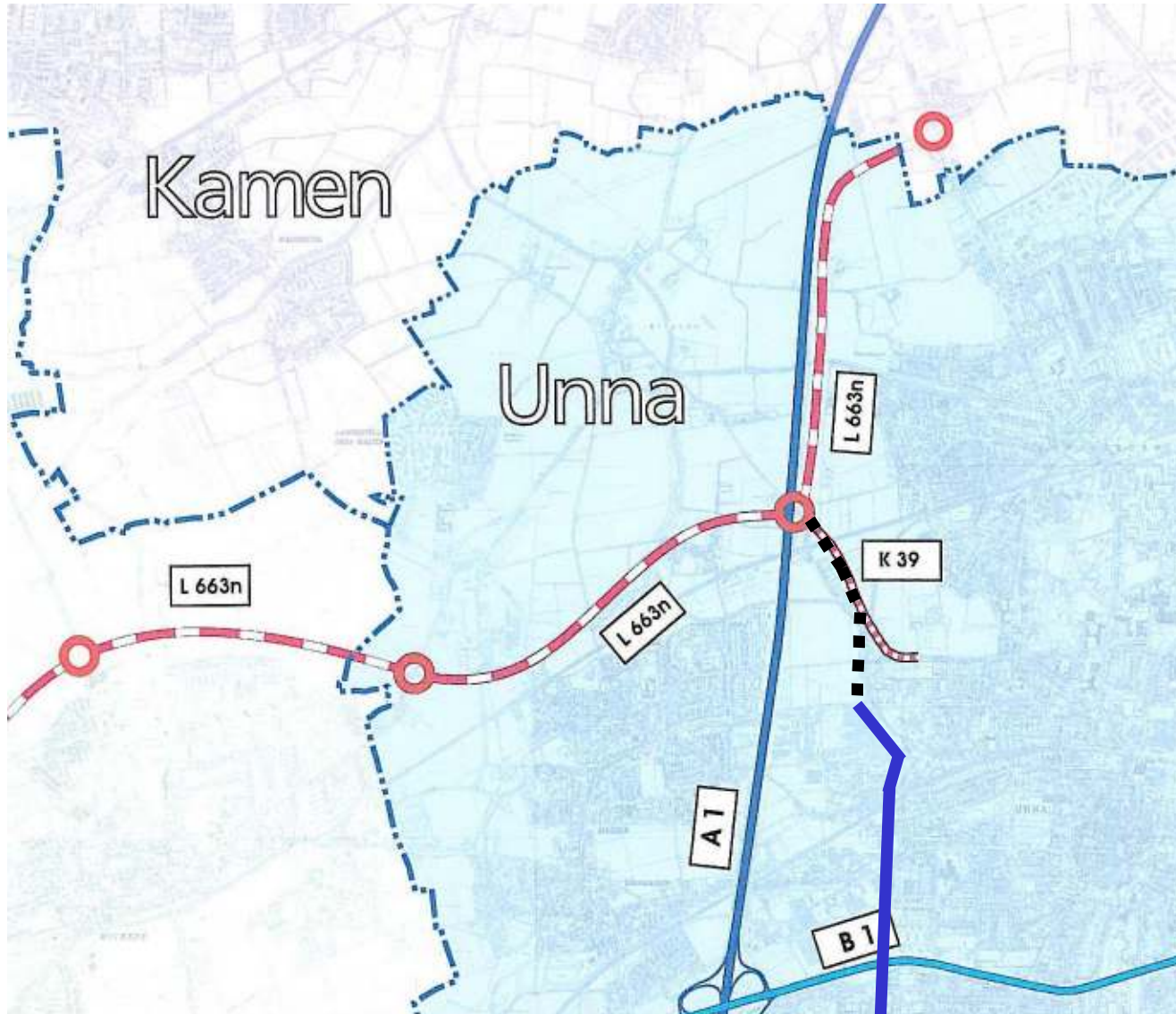


Legende:  Bestand
 Planung

 Planung / UN



STADT-
PLANUNGSAMT
DORTMUND



L663n

Massener Nordspange

Westtangente

Bestand

Planung L663n

Planung K39 / UN

**Gewerbegebiet Unna / Kamen
Verkehrsuntersuchung
Unnaer Straße /
Kamener Straße / Schattweg**

Zusammenfassung der Untersuchungsergebnisse
- Projekt-Nr. 1043 -

Dr.-Ing. Harald Blanke
Dipl.-Ing. (FH) Andre Harms

Mai 2011



INGENIEURBÜRO FÜR VERKEHRS-
UND INFRASTRUKTURPLANUNG

Dr.-Ing. Philipp Ambrosius
Dr.-Ing. Harald Blanke

Westring 25 · 44787 Bochum

Telefon 0234 / 9130-0

Fax 0234 / 9130-200

email info@ambrosiusblanke.de

web www.ambrosiusblanke.de

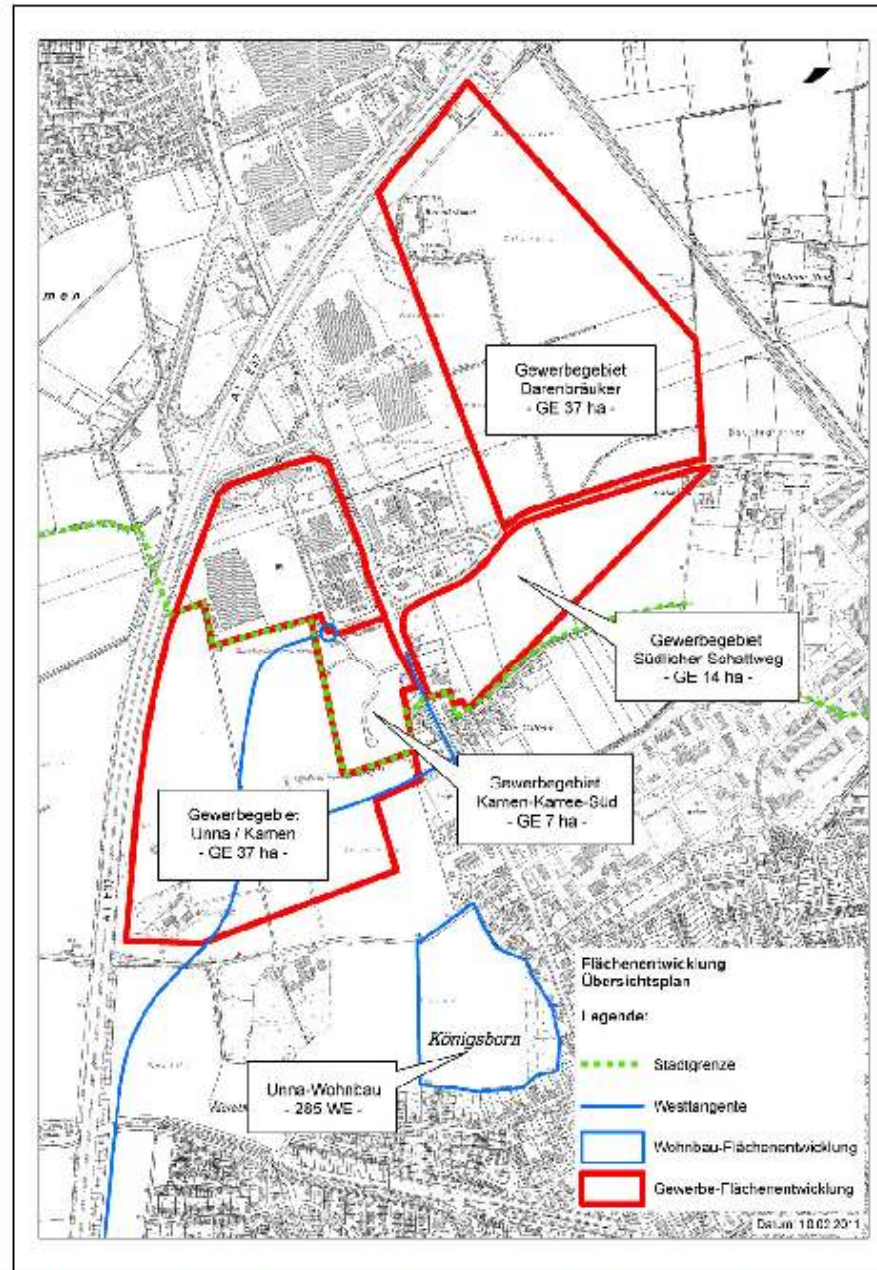


Abbildung 3: Räumliche Verteilung der vorgesehenen Flächenentwicklungen im unmittelbaren Umfeld (Quelle: Stadt Kamen, 24. Februar 2011)



