

Exposé

Mietobjekt im Erdgeschoß
des Bürogebäudes „Schopenhauerstr. 71, 80807 München“

Vermieter: NV GmbH, Tintorettostrasse 16, 80638 München

Mögliche Nutzung:
Landesgeschäftsstelle der
Piratenpartei Deutschland, Landesverband Bayern



Objekt im Überblick

Art des Objektes:	Bürogebäude
Lage des Objektes:	Schopenhauer Straße 71, 80807 München-Milbertshofen im Norden Münchens
Verkehrsanbindung:	unmittelbare Nähe zum Mittleren Ring/Petuelring gut von A99 & A9 zu erreichen U-Bahnhöfe Milbertshofen (U2, 230m), Petuelring (U3, 650m)
Nutzfläche:	156 qm
Räumlichkeiten:	Arbeitsraum ca. 40 qm, Besprechungsraum ca. 14 qm, Büro 12,8 qm Büro 13 qm, Lager 8 qm Empfang, WC D/H, Küche eigene Terasse 100 qm (Alle Räume und Terasse im EG)
Ausstattung:	Doppelboden für EDV-Verkabelung 5 Fenster zur Straße
Konditionen:	<ul style="list-style-type: none">Miete 1000€/Monat , entspr. 6,41€/qm – ab 01.01.2012 1000€/Monat (zzgl. Mwst), entspr. 6,41€/qm – ab 01.07.2012 1750€/Monat (zzgl. Mwst), entspr. 11,22€/qm – ab 01.01.2014Nebenkosten 350€/MonatHeizkosten 300€/Monat
Mietdauer:	6 Monate danach autom. Verlängerung um jeweils 6 Monate (Kündigungsfrist 2 Monate zum Monatsende)
Besonderheiten:	<ul style="list-style-type: none">DSL Anschluß mit höchster Bandbreite möglich (nächster HvT 230m)großer Kellerraum zur späteren Anmietung verfügbar. (Wahlkampf)

Lage

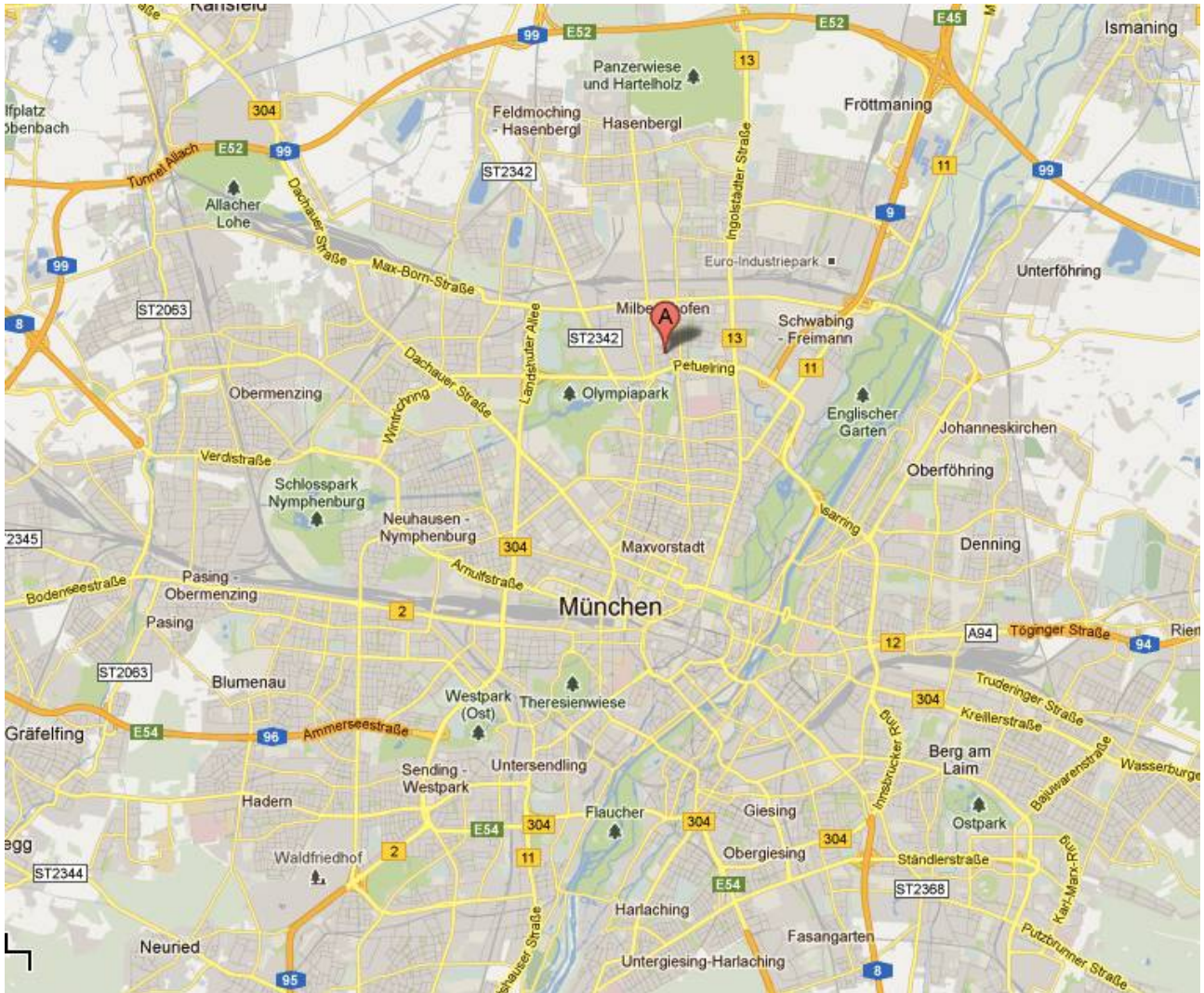


Abbildung 1: Lage des Objekts

Das Objekt liegt verkehrsgünstig knapp nördlich des Mittleren Rings in Milbertshofen im Norden Münchens. Die Umgebung ist durch Wohnungsbebauung geprägt. Im Objekt selbst sind jedoch nur gewerbliche Mieter untergebracht.

In der Umgebung sind kostenfreie Parkplätze verfügbar. Von der BAB9 Anschlußstelle ist es 2 km mit dem Auto entfernt. In der Näheren Umgebung gibt es kleinere Geschäfte sowie Gastronomie. Eine Pizzeria befindet sich im Gebäude direkt nebenan. In der Nähe des Objekts ist öffentlich sichtbar auch Scientology vertreten.

Das Objekt ist über die U-Bahnhöfe Milbertshofen (U2, Fußweg 270m) und Petuelring (U3, Fußweg 650m) an das Nahverkehrsnetz der Landeshauptstadt München angebunden.

Fahrzeiten mit Öffentlichen Verkehrsmitteln:

Hauptbahnhof: 9 Minuten

Marienplatz: 10 Minuten

München Flughafen: 40 Minuten

Augsburg: 55 Minuten

Ebersberg: 1h

Landshut: 1h

Nürnberg: 1:30h

Memmingen: 1:40h

Regensburg: 1:45h

Würzburg: 2:30

Grundriß

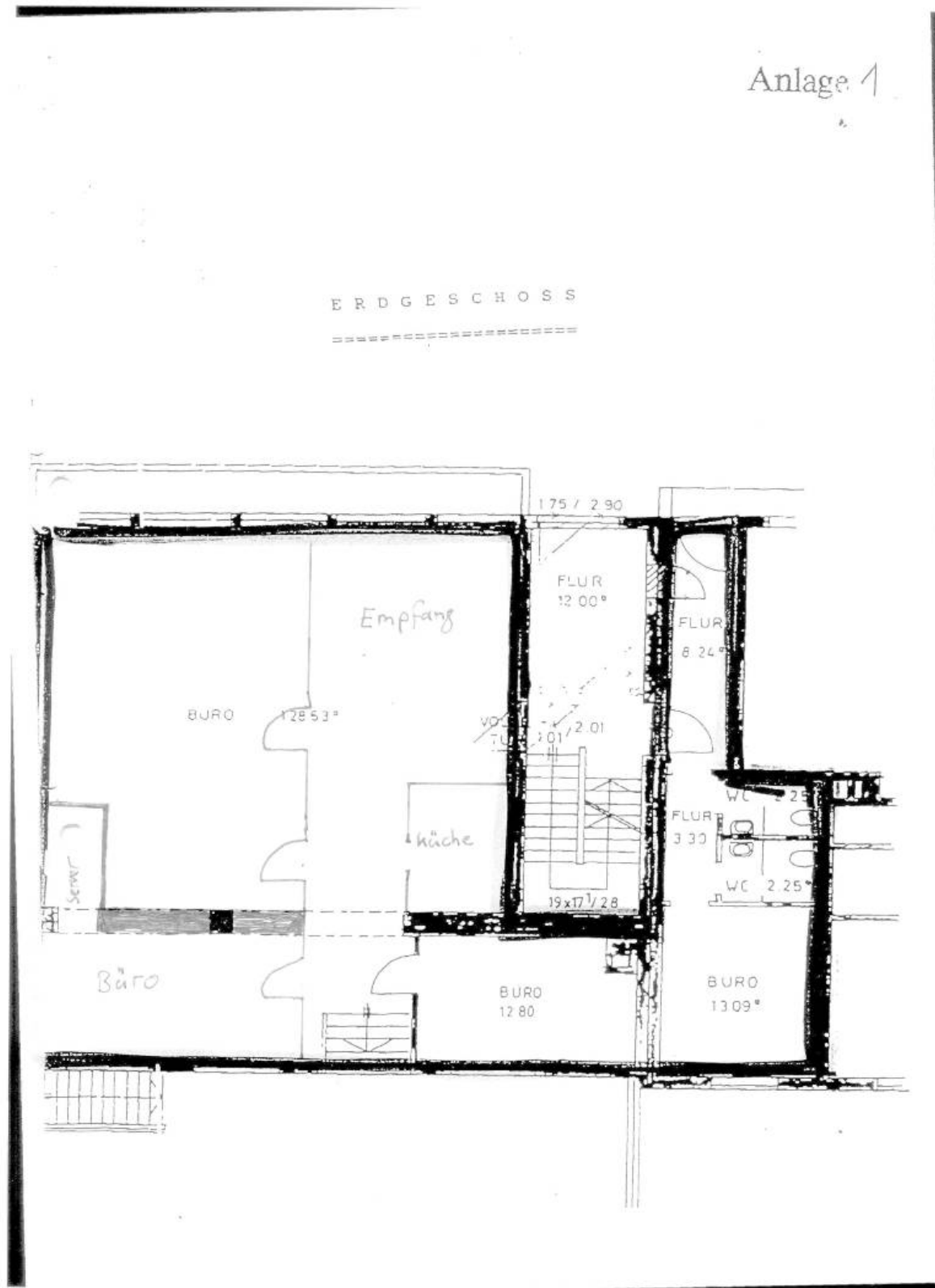


Abbildung 2: Grundriß vom Erdgeschoß des Objekts "Schopenhauer Straße 71"

Ansichten



Abbildung 3: Ansicht des Objekts von der Schopenhauer Straße



Abbildung 4: Große Terrasse an der Gebäuderückseite - sehr gut auch für Plakatieraktionen geeignet



Abbildung 5: Großes Büro, mit Blick auf die Schopenhauer Straße



Abbildung 6: Großes Büro, mit Blick auf die Schopenhauer Straße



Abbildung 7: Blick vom Empfang zur Schopenhauer Straße



Abbildung 8: Mittelgroßes Büro, z.Zt als Besprechungsraum genutzt



Abbildung 10: Kleines Büro im linken Teil des EG



Abbildung 9: Kleines Büro



Abbildung 11: Küche



Abbildung 12: Küche