

MITTEILUNG MI-153/2012

ERSTELLT DURCH	ERSTELLT AM	SITZUNGSTEIL
Straßenbau	30.10.2012	öffentlich

GREMIUM	STATUS	TERMIN	EINLADUNG	TOP
Ausschuss für Sicherheit und Ordnung	zur Kenntnis	28.11.2012	6/12	

BEZEICHNUNG DES TAGESORDNUNGSPUNKTES

Straßenerneuerungs- und Unterhaltungsprogramm ab 2013

Der Ausschuss für Sicherheit und Ordnung nimmt die Mitteilung der Verwaltung zustimmend zur Kenntnis.

Der Bürgermeister
In Vertretung

Matthias Buckesfeld
Beigeordneter

SACHDARSTELLUNG

Der Ausschuss für Sicherheit und Ordnung hat am 08.02.2012 auf Grundlage eines Sachstandsberichts die Zustandsentwicklung der öffentlichen Straßen der Stadt Lünen und die darin dargestellten und zu erwartenden Entwicklungstrends der Straßen zur Kenntnis genommen. Generelles Fazit war, dass 1. ein Sanierungsstau besteht und 2. bei Beibehalten der derzeitigen Sanierungsstrategie ein verdeckter, aber erheblicher Werteverzehr bei gleichzeitig steigendem Erhaltungsaufwand zu verzeichnen ist.

Es wurde daher vereinbart, im Rahmen der nächsten Haushaltsberatungen die finanziellen und personellen Voraussetzungen für die Durchführung eines werterhaltenden, optimierten technischen Instandhaltungs- und Erneuerungsmanagements nach Maßgabe der finanziellen Möglichkeiten der Stadt Lünen zu schaffen.

Auf die Vorlage vom 08.02.2012 wird verwiesen. Beigefügt ist dieser Vorlage das Straßen-schadenskataster.

Ziele von Instandhaltungs- und Erneuerungsprogrammen

Die sachgerechte bauliche **Unterhaltung / Instandhaltung** des Straßennetzes, insbesondere der Straßen in Zustandsgruppe 3, soll Vorsorge vor einem vorzeitigen Verschleiß der Straßen treffen. Dadurch sind nicht nur qualitative Verbesserungen der Benutzbarkeit des Straßennetzes im Hinblick auf Benutzbarkeit und Sicherheit sowie Stadtbild und Außenimage zu erzielen, sondern es sind auch erhebliche wirtschaftliche Vorteile durch eine Verlängerung der Nutzungsdauer des Anlagevermögens zu erzielen.

Das Erneuerungsprogramm umfasst Straßen der Zustandklassen 4 und 5 und deren **Erneuerung**. Dies bedeutet neben den o. g. qualitativen Verbesserungen auch eine verbesserte Wirtschaftlichkeit durch Verminderung der Ausgaben für die Straßenerhaltung abgängiger Straßen in der Zustandsgruppe 4 / 5.

Als Beispiele für Erneuerungsmaßnahmen und damit verbundenen Einsparungen an Erhaltungsmitteln lassen sich die Straßen „An der Wethmarheide“ oder die Wehrenboldstraße nennen.

Ziel des Programms ist es, innerhalb der nächsten 10 Jahre den Bedarf an Unterhaltungsmitteln um 2,5 Mio. Euro pro Jahr zu reduzieren und das Anlagevermögen zu mehren. Dabei sollen die Straßen langfristig nicht schlechter als Zustandsklasse 3 sein, da nur in dieser Zustandsklasse ein technisch und betriebswirtschaftlich optimales Erhaltungsmanagement möglich ist.

Instandhaltungs- und Erneuerungsprogramm ab 2013

Für die Jahre 2013 ff. soll ein Programm aufgestellt und vereinbart werden, das das Handeln von Politik und Verwaltung weitestgehend vorausbestimmt.

Die objektiven Kriterien, die zu einer Reihenfolge von Maßnahmen führen, sind i.d.R.:

- Zustandsklasse
- Verkehrsbedeutung
- Funktionale Mängel
- mögliche Synergieeffekte mit dem Abwasserbeseitigungskonzept (ABK) etc.
- Synergien mit städtebaulichen Planungen etc.

Die Verwaltung schlägt die nach folgend detailliert beschriebenen Maßnahmen (Seiten 4 bis 20) als Bauprogramm der kommenden zwei Jahre (2013 und 2014), das in der nächsten Sitzung des Stadtentwicklungsausschusses vom Grundsatz her beschlossen werden soll, vor.

Sie wurden bereits für den entsprechenden Doppelhaushalt angemeldet und mit der Finanzwirtschaft besprochen.

In den Folgejahren bis 2021 (Seiten 21 bis 23) sollen die Straßen der Priorität 1 erneuert werden.

Mit den für die Jahre 2013 und 2014 genannten Maßnahmen wird das Ziel, dass keine Straßen schlechter als Zustandsklasse 3 sein sollen, für die Hauptverkehrsstraßen erreicht.

Am Ende des Betrachtungszeitraumes bis 2021 werden sich überdies alle Sammelstraßen ebenfalls in der Zustandsklasse 3 befinden.

Der finanzielle Erhaltungsaufwand wird sich durch Fortfall der unwirtschaftlichen Instandsetzung abgängiger Straßen bis dahin um circa 20 Prozent reduzieren.

Durch die geplante Fortschreibung der Inventur des Straßenanlagevermögens erfolgt eine regelmäßige Kontrolle des Zielerreichungsgrades. Die Inventur liefert somit alle steuerungsrelevanten Informationen für ein technisches und wirtschaftliches Controlling, verbunden mit den ggf. erforderlichen Strategieanpassungen.

Die Beschlüsse über die Art und den Umfang des Straßenbaus erfolgen singulär und zeitgerecht in den entsprechenden Sitzungen des Ausschusses für Sicherheit und Ordnung.

Dortmunder Straße (Graf – Adolf - Straße bis Moltkestraße)

Der Abschnitt der Dortmunder Straße ist Sammelstraße und weist in der Fahrbahn deutliche Ausmagerungsspuren und Tragfähigkeitsprobleme auf. Die Zustandsklasse ist 4. Der bituminöse Oberbau soll erneuert und verstärkt werden. Die Maßnahme soll zusammen mit Kanalbau durch SAL erfolgen. Der geschätzte Kostenanteil beträgt 250.000 Euro. Die Baumaßnahme soll in 2013 durchgeführt werden. KAG – Beiträge sind zu erheben.



Geh-/Radweg Moltkestraße

Der Abschnitt des Geh-/Radweges der Moltkestraße ist stark durch Wurzeln geschädigt. Die Zustandsklasse ist 5. Da hier eine wichtige Verbindung im Radwegenetz vorliegt, muss eine bauliche Instandsetzung dieses Bereiches erfolgen. Dies soll im Hocheinbau erfolgen. Einige kleinere Bäume (Birken) in diesem Bereich müssen gefällt werden, da sie zu nah am Baufeld stehen. Die Lindenreihe bleibt jedoch erhalten. Geschätzte Kosten sind 250.000 Euro. Die Baumaßnahme soll in 2013 durchgeführt werden.



Brambauer Straße, zwischen „Auf dem Kelm“ und „Reichsweg“

Der Abschnitt zwischen „Auf dem Kelm“ und „Reichsweg“ weist Schäden auf. Die Zustandsklasse ist 5. Auf dieser Hauptverkehrsstraße soll deshalb eine Erneuerung der Deckschicht erfolgen. Die geschätzten Kosten betragen 100.000 Euro. Die Baumaßnahme soll in 2013 durchgeführt werden.



An der Wethmarheide (Umfahrung)

Die Maßnahme der Oberbausanierung ist bereits beschlossen und soll mit einem Kostenvolumen nach Kostenschätzung in Höhe von 400.000 Euro in 2013 durchgeführt werden. Die Maßnahme wird nach KAG abgerechnet.

Brücke Graf- Adolf Straße

Der Neubau der Brücke ist bereits beschlossen und soll mit einem Kostenvolumen nach Kostenschätzung in Höhe von 2.600.000 Euro in 2013 durchgeführt werden. Die Maßnahme wird mit Mitteln nach GVFG und Städtebauförderung gefördert.

Waltroper Straße

Die Waltroper Straße weist konstruktionsbedingte Zustandsmängel auf. Insbesondere der in der Fahrbahn liegende Pflasterstreifen einschließlich der Sonderbordsteine und Mittelinseln aus Pflaster sind wirtschaftlich und technisch nicht mehr zu unterhalten. Die Zustandsklasse dieser Hauptverkehrsstraße ist 5. Die Fahrbahn soll daher insgesamt erneuert werden. Dabei werden die Sinkkästen einschließlich Rinnen an den Rand der Fahrbahn verlegt. Die Fahrbahn erhält einen neuen bituminösen Aufbau. Einbauten werden in der Höhenlage angepasst. Radien des Fahrbahnrandes werden den fahrgeometrischen Erfordernissen angepasst. Die Fahrbahn erhält markierte Radfahrstreifen. Die Durchführung der Baumaßnahme soll in 2013 und 2014 in 2 Abschnitten erfolgen. Voraussetzung für die Durchführung ist die Zustimmung des Fördergebers. Diese wird zurzeit eingeholt. Die geschätzten Kosten betragen 1.000.000 Euro. KAG – Beiträge sind zu erheben.



Am Freistuhl

Die Fahrbahn der Anliegerstraße ist in einem schlechten Zustand (Zustandsklasse 4). Da SAL den Kanal erneuern wird, ist es wirtschaftlich sinnvoll, die Erneuerung in diesem Zusammenhang vorzunehmen. Die Maßnahme soll in 2013 durchgeführt werden. Der geschätzte Kostenanteil beträgt 50.000 Euro. KAG - Beiträge sind zu erheben.



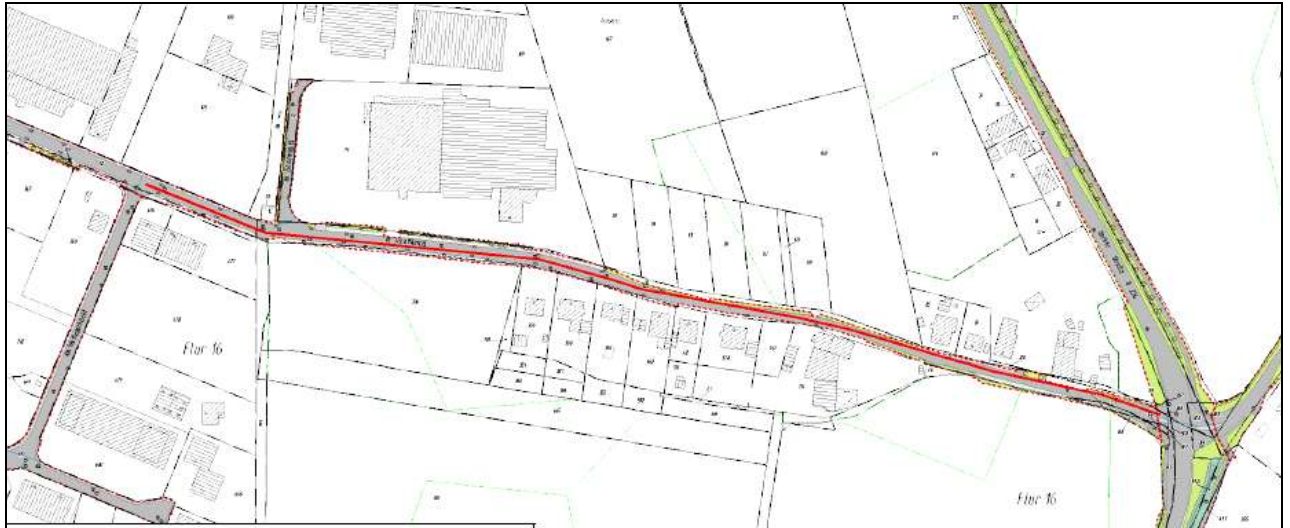
Am Friedhof

Die Fahrbahn der Anliegerstraße ist in einem schlechten Zustand (Zustandsklasse 5). Da SAL den Kanal erneuern wird, ist es wirtschaftlich sinnvoll, die Erneuerung in diesem Zusammenhang vorzunehmen. Die Maßnahme soll in 2013 durchgeführt werden. Der geschätzte Kostenanteil beträgt 250.000 Euro. KAG-Beiträge sind zu erheben.



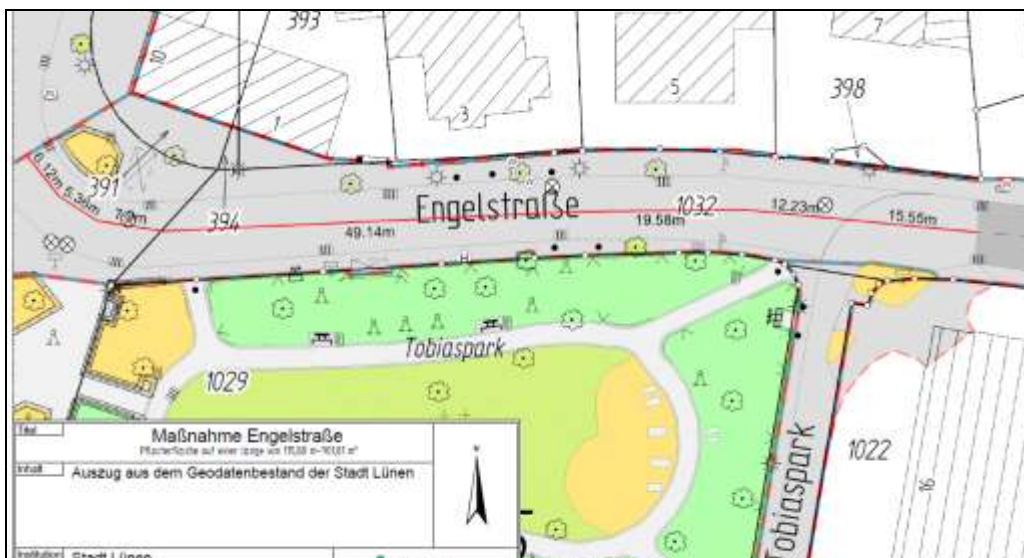
Im Geistwinkel, zwischen Borker Straße und Römerweg

Der Abschnitt weist funktionale Mängel und bauliche Schäden auf. Außerdem liegt die konkrete Anfrage eines Gewerbebetreibenden vor, der ein heute als Lagerfläche genutztes Grundstück betrieblich nutzen möchte und für den der zukünftige Zustand dieser Straße für seine Standortentscheidung von Bedeutung ist. Die Zustandsklasse ist 5. Auf dieser Sammelstraße soll deshalb eine Gesamterneuerung erfolgen. Die geschätzten Kosten betragen 1,55 Mio. €. Die Baumaßnahme soll in 2013 geplant und 2014 durchgeführt werden. KAG – Beiträge sind zu erheben.



Engelstraße, zwischen Parkhausausfahrt und Münsterstraße

In Zusammenhang mit dem Stadtumbau Innenstadt Lünen 2012, Masterplan nördliche Innenstadt, soll die Engelstraße durch veränderte Anordnung der Bushaltestellen (vorh. Haltestelle Seite Tobiaspark wird verschoben, gegenläufige Haltestelle aus Münsterstraße wird auf Nordseite der Engelstraße verlegt) umgestaltet werden. Bei Haltestellenbereiche werden mit Leitelementen für Mobilitätsbehinderte ausgestattet. Da sich dieser Abschnitt der Engelstraße in der Zustandsklasse 4 befindet erfolgt bei der Gelegenheit auch eine grundhafte Erneuerung. Die geschätzten Kosten betragen 350.000 Euro. Die Baumaßnahme soll in 2013 geplant und 2014 durchgeführt werden. Die Maßnahme wird nach KAG abgerechnet.



Graf-Adolf-Straße, Kreisverkehr / Haltestelle Bäckerstraße

Im Anschluss an den Neubau der Brücke (s. oben) soll in den Jahren 2014 / 2015 der südliche Abschnitt der Graf-Adolf-Straße, der sich in Zustandsklasse 5 befindet, vollständig erneuert werden. Die bis dato lichtsignalgeregelter Kreuzung Graf-Adolf-Straße / Marie-Juchacz-Straße / Im Hagen wird zu einem Kreisverkehr umgebaut (Beschlüsse bereits vorhanden). Der weitere südliche Verlauf bis zur Kreuzung mit der Dortmunder Straße / Parkstraße / Bäckerstraße soll unter Einbeziehung einer neuen Haltestellenanordnung und Bau eines Fußgängerüberweges umgestaltet werden. Die geschätzten Kosten für den gesamten Abschnitt betragen 1,125 Mio. Euro.



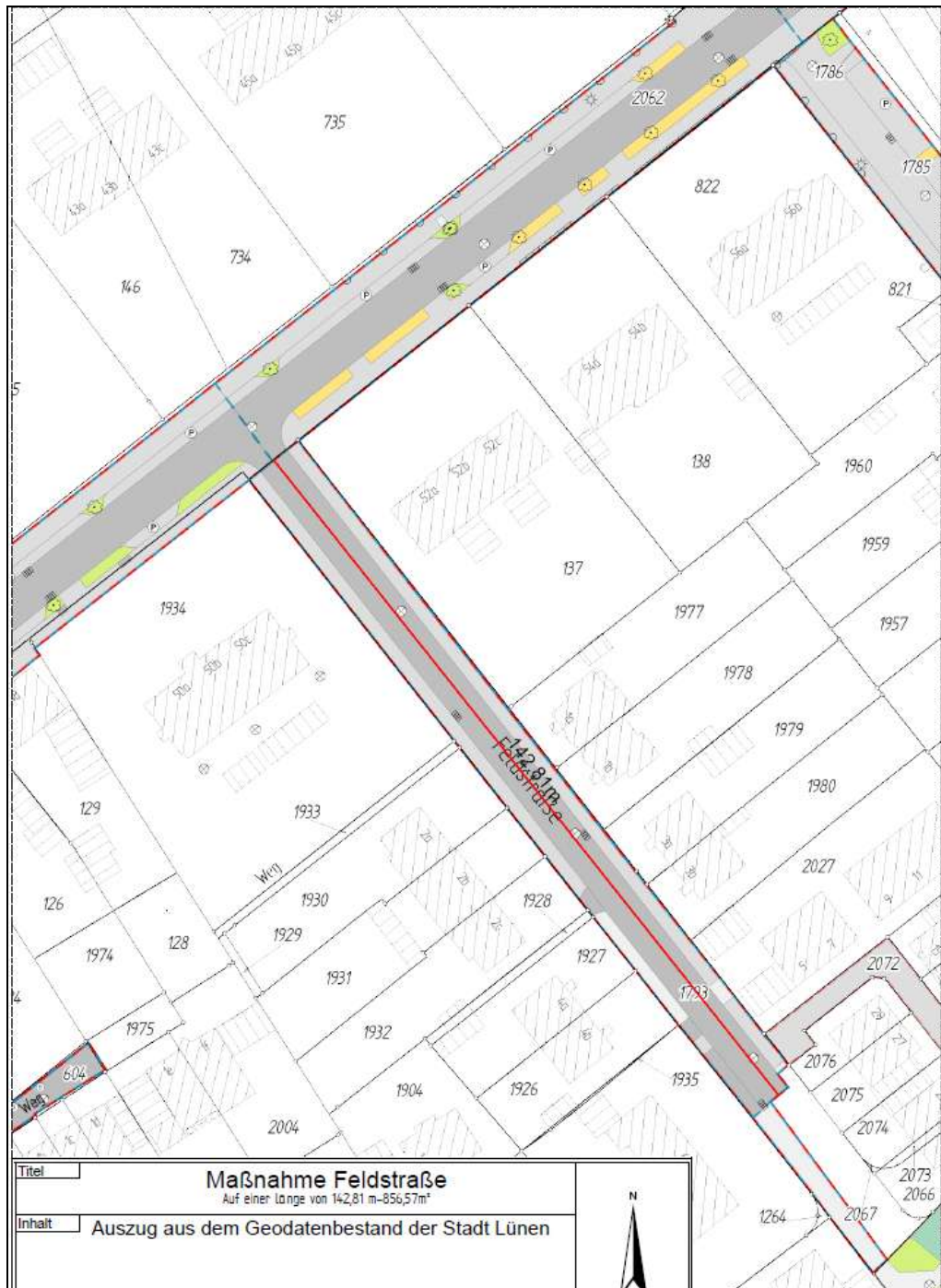
Goldammerweg

Zur Schaffung einer ausreichenden Erschließung von baulichen Entwicklungen auf einer Restfläche ist ein kurzes Stück Straße erstmalig herzustellen. Der Grundsatzbeschluss dazu wurde bereits gefasst. Die geschätzten Kosten betragen 60.000 Euro. Die Baumaßnahme soll in 2013 geplant und 2014 durchgeführt werden. Die Maßnahme wird nach BauGB (erstmalige Herstellung) abgerechnet.



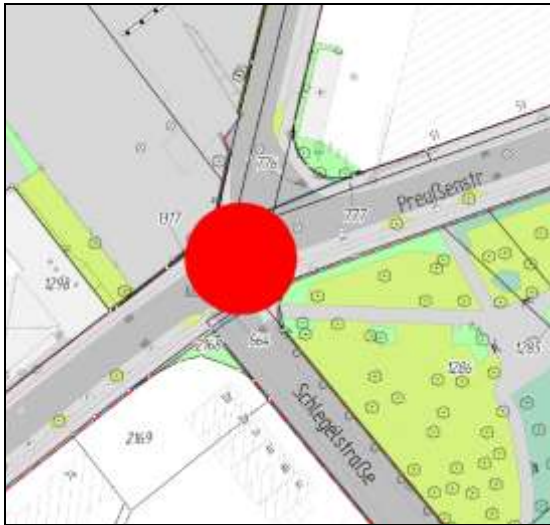
Feldstraße

Die Fahrbahn der Anliegerstraße ist in einem schlechten Zustand (Zustandsklasse 5). Die vorhandenen großkronigen Bäume führen zu den Straßenschäden. Da die Bäume als erhaltenswert einzustufen sind, sollen ihnen durch größere Baumscheiben bessere Standortbedingungen gegeben werden. Die Fahrbahn soll auf ein Mindestmaß reduziert und grundhaft erneuert werden. Daneben plant SAL, punktuell Maßnahmen am vorhandenen Kanal durchzuführen. Die Maßnahme soll in 2013 geplant und in 2014 durchgeführt werden. Die geschätzten Kosten betragen 305.000 Euro. KAG – Beiträge sind zu erheben.



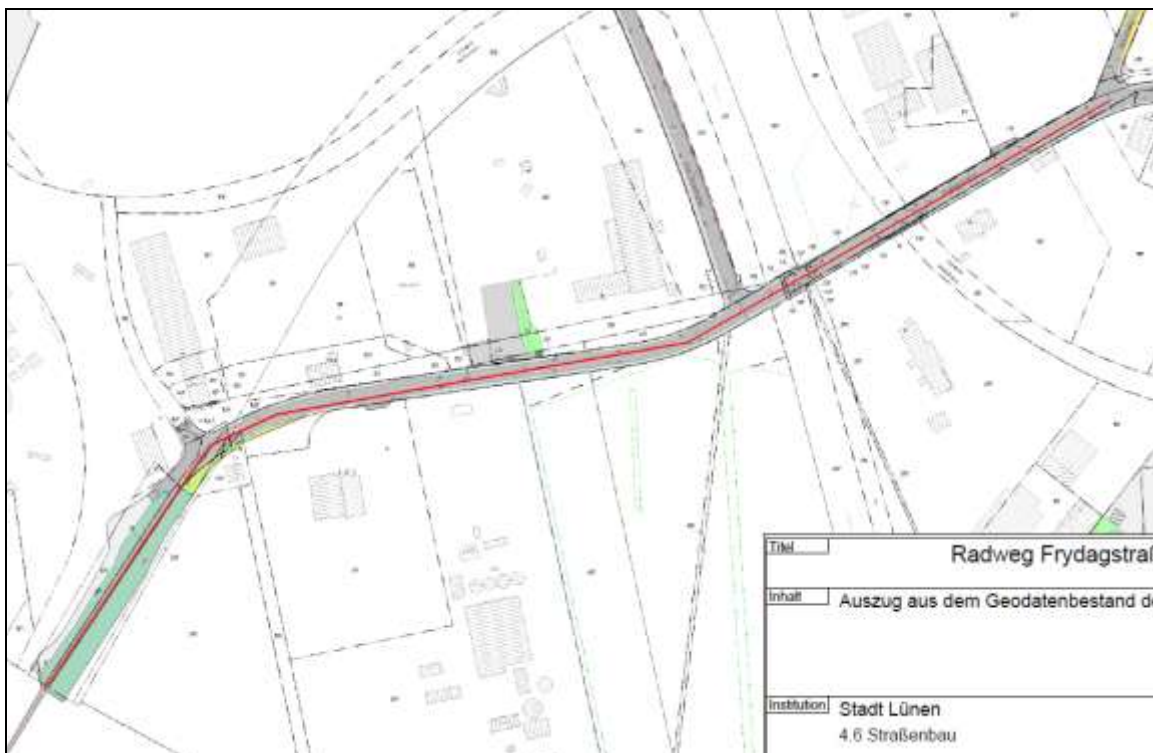
Kreisverkehr Preußenstraße / Baukelweg

In Verbindung mit einem Investorenvorhaben soll die vorhandene vierarmige Kreuzung in 2013 überplant und in 2014 zu einem Kreisverkehr umgebaut werden. Die geschätzten Kosten betragen 550.000 Euro.



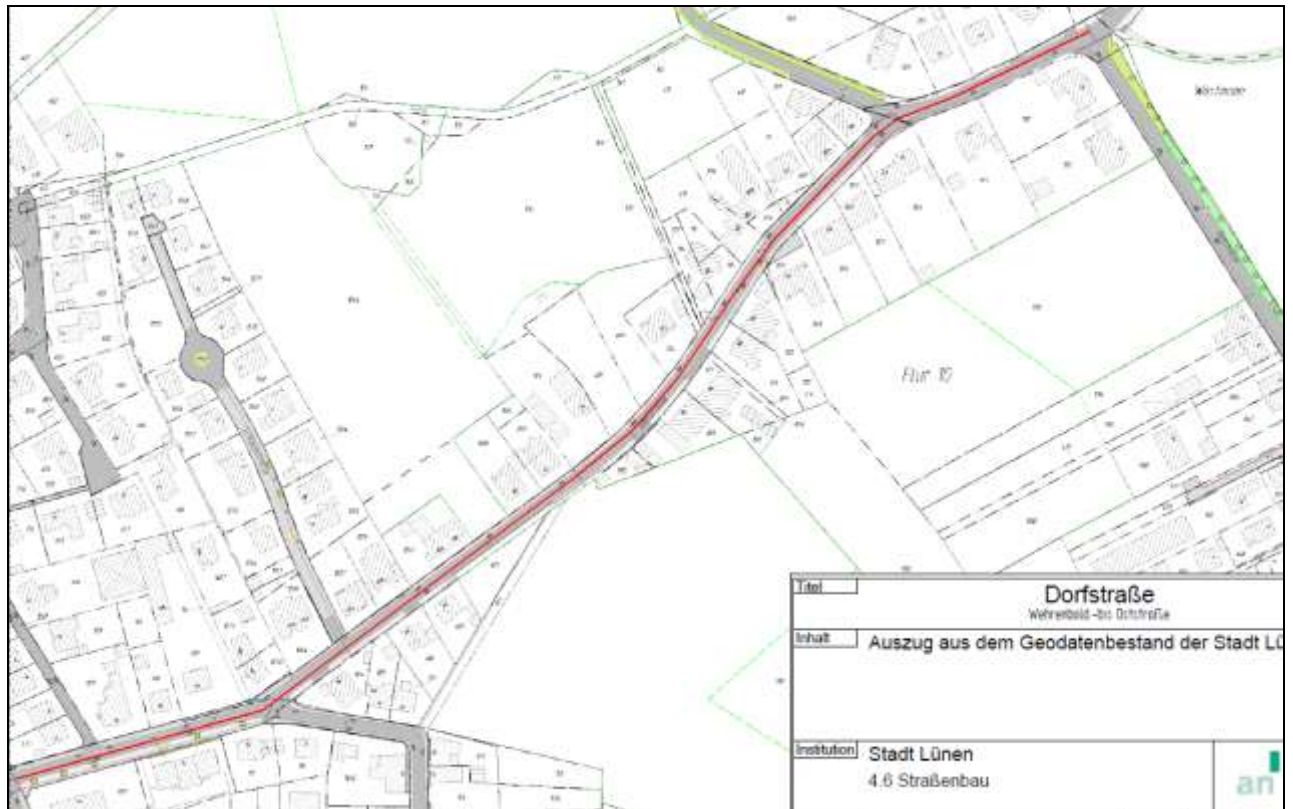
Frydagstraße, Radweg zwischen dem Ausbauende und dem Mühlenweg

Der Bau eines Zweirichtungs-Radweges auf der Nordseite der Frydagstraße stellt einen wichtigen Lückenschluss in der Radwegeverbindung zwischen Lünen-Mitte bzw. Alstedde und Brambauer dar und wurde vom Grundsatz her bereits beschlossen. Die Fahrbahn, die zur Herstellung des Geh-/Radweges neu zu profilieren ist, befindet sich in den Zustandsklassen 3 bzw. 4, der vorhandene Gehweg in der Klasse 3. Die Maßnahme soll in 2013 geplant und in 2014 gebaut werden. Die geschätzten Kosten betragen 400.000 Euro. An Antrag auf Gewährung einer Zuwendung (Radverkehrsförderung) wurde bereits gestellt.



Dorfstraße, zwischen Wehrenboldstraße und Oststraße

Die Fahrbahn der Sammelstraße ist in schlechtem Zustand (Zustandsklasse 4 / 5). Da SAL den Kanal erneuern wird, ist es wirtschaftlich sinnvoll die Erneuerung in diesem Zusammenhang vorzunehmen. Die Maßnahme soll in 2013 geplant und in 2014 durchgeführt werden. Der geschätzte Kostenanteil beträgt 450.000 €. KAG- Beiträge sind zu erheben.



Bauerheide / Beringstraße / Bindemeer / Im Bruch / Virchowstraße / In der Geist

Die genannten Straßen im „Geistviertel“ sind alle in einem schlechten Zustand (Zustandsklassen 3 – 5). Da SAL die Kanäle erneuern wird, ist es wirtschaftlich sinnvoll die Erneuerung in diesem Zusammenhang vorzunehmen. Die Maßnahme soll in 2014 durchgeführt werden. Der geschätzte Kostenanteil beträgt 1,535 Mio. Euro. KAG- Beiträge sind zu erheben.



Laakstraße

Die Straße weist Fahrbahnschäden auf. Der Zustand der Fahrbahn ist 4. Die Maßnahme soll in 2014 geplant und in 2015 gebaut werden. Die geschätzten Kosten betragen 1,15 Mio. Euro. KAG- Beiträge sind zu erheben.



Goebenstraße

Die Fahrbahn der Anliegerstraße ist in schlechtem Zustand (Zustandsklasse 4). Da SAL den Kanal erneuern wird, ist es wirtschaftlich sinnvoll die Erneuerung in diesem Zusammenhang vorzunehmen. Die Maßnahme soll in 2014 durchgeführt werden. Der geschätzte Kostenanteil beträgt 270.000 €. KAG-Beiträge sind zu erheben.



DECKENPROGRAMM 2014

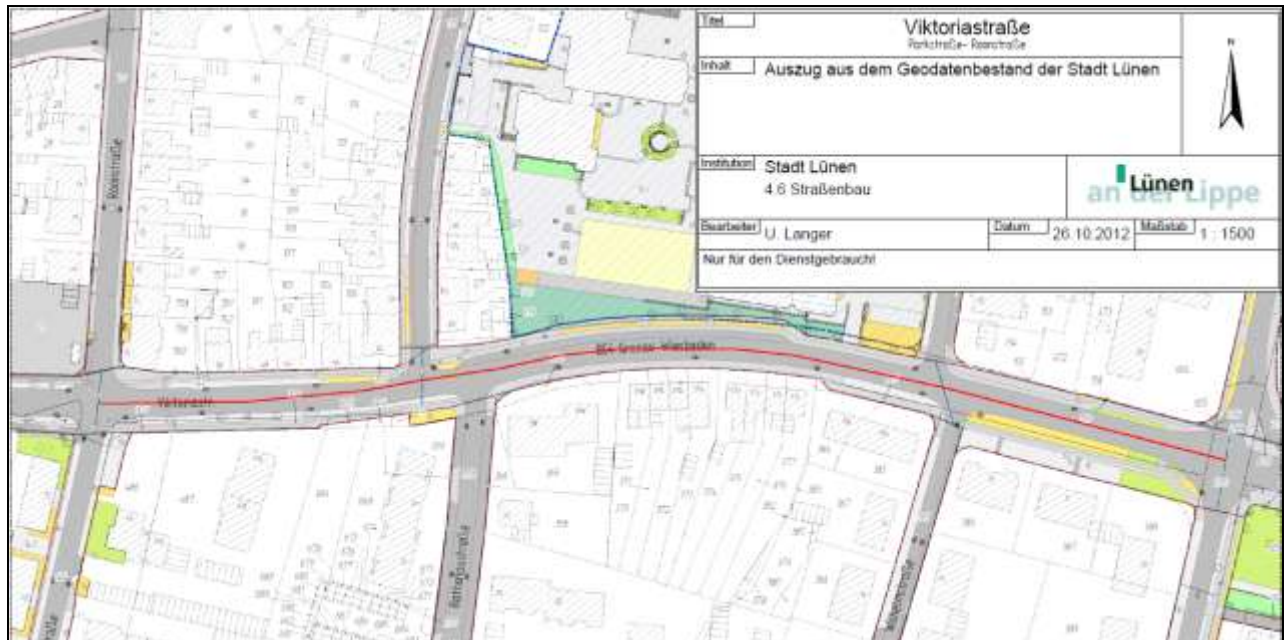
Jägerstraße, zwischen Adolf-Damaschke-Straße und Alsenstraße

Der oben genannte Abschnitt hat punktuell Schäden in der Fahrbahndecke und beschädigte Pflasterflächen, die durch eine bituminöse Bauweise ersetzt werden sollen. Die Zustandsklasse ist 2. Auf dieser Hauptverkehrsstraße soll deshalb eine Erneuerung der Deckschicht erfolgen. Die geschätzten Kosten betragen 150.000 Euro. Die Baumaßnahme soll in 2014 durchgeführt werden.



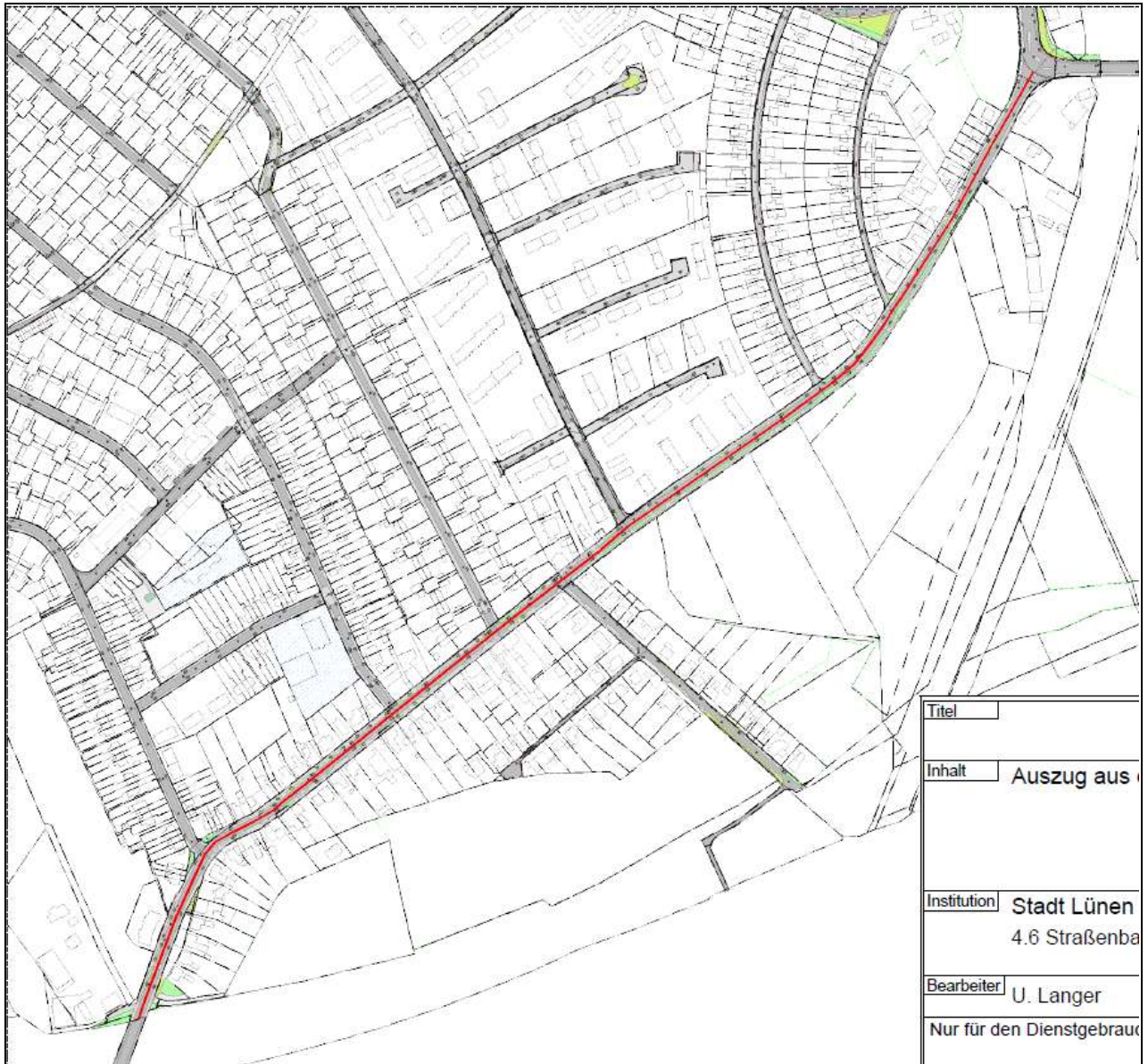
Viktoriastraße, zwischen Parkstraße bis Roonstraße

Der oben genannte Abschnitt hat teilweise Schäden im bituminösen Oberbau und in den Bordrinnen. Die Zustandsklasse ist 2. Auf dieser Hauptverkehrsstraße soll deshalb eine Erneuerung der Deckschicht einschließlich punktueller Ausbesserung der Rinnen und des übrigen bituminösen Oberbaus erfolgen. Die geschätzten Kosten betragen 150.000 Euro. Die Baumaßnahme soll in 2014 durchgeführt werden.



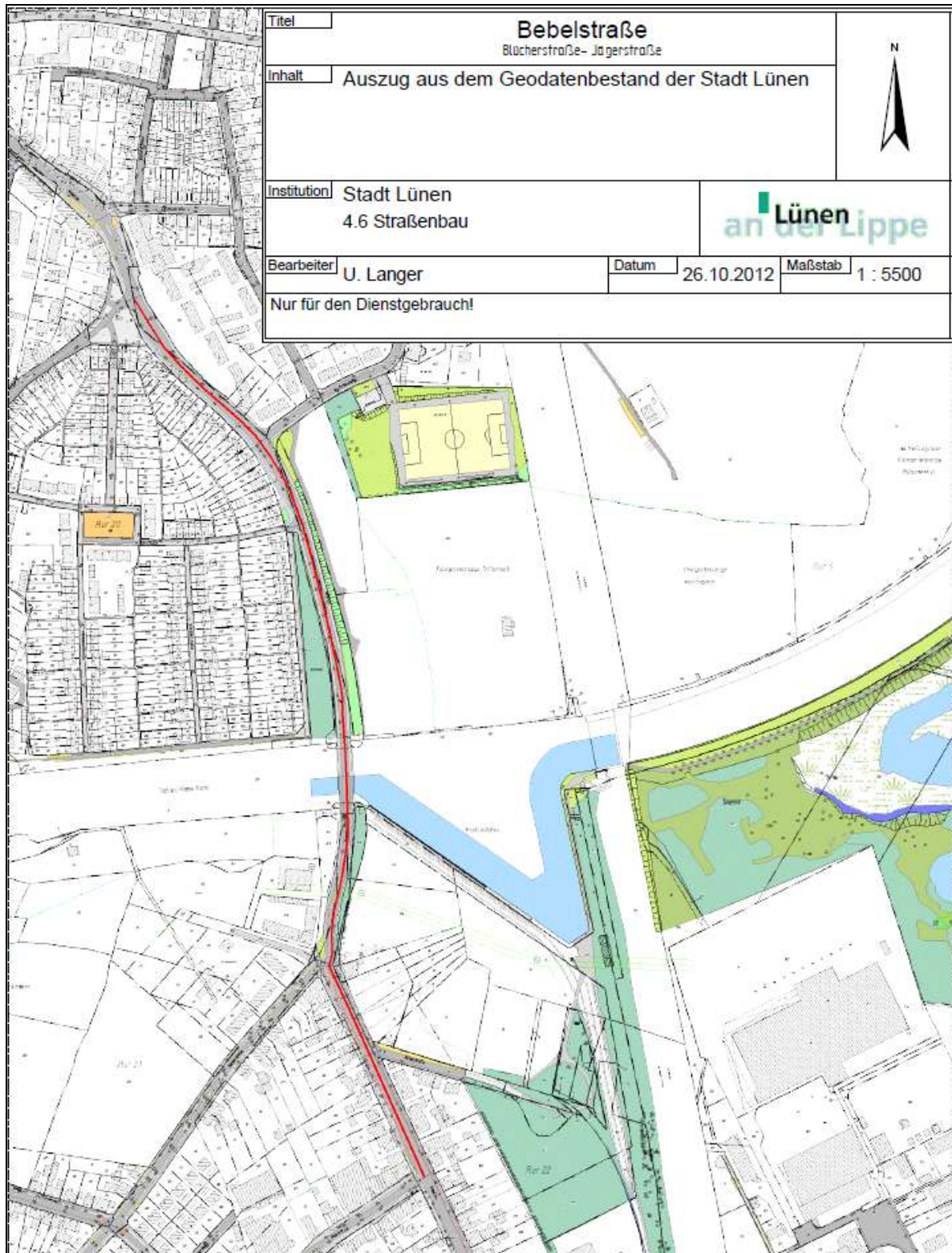
Derner Straße

Der oben genannte Abschnitt hat teilweise Schäden im bituminösen Oberbau und in den Bordrinnen. Die Zustandsklasse ist 3. Auf dieser Hauptverkehrsstraße soll deshalb eine Erneuerung der Deckschicht einschließlich punktueller Ausbesserung der Rinnen und des übrigen bituminösen Oberbaus erfolgen. Die geschätzten Kosten betragen 300.000 Euro. Die Baumaßnahme soll in 2014 durchgeführt werden.



Bebelstraße, zwischen Blücherstraße bis Jägerstraße

Der oben genannte Abschnitt hat teilweise Schäden im bituminösen Oberbau und in den Bordrinnen. Die Zustandsklasse ist 2 bis 3. Auf dieser Hauptverkehrsstraße soll deshalb eine Erneuerung der Deckschicht einschließlich punktueller Ausbesserung der Rinnen und des übrigen bituminösen Oberbaus erfolgen. Die geschätzten Kosten betragen 200.000 Euro. Die Baumaßnahme soll in 2014 durchgeführt werden.



Weitere Erneuerungsmaßnahmen der Folgejahre werden nachfolgend in der jetzt erkennbaren Priorisierung aufgelistet. Dabei kommen insbesondere der Straßenzustand, Maßnahmen des Abwasserbeseitigungskonzeptes und die Verkehrsbedeutung als Kriterium zur Anwendung.

Anzumerken ist, dass mit den für die Jahre 2013 und 2014 oben genannten Maßnahmen das Ziel, keine Straßen schlechter als Zustandsklasse 3, für die Hauptverkehrsstraßen erreicht worden ist. Auf die Auflistung der ab 2015 in Betracht kommenden Unterhaltungs- / Instandhaltungsmaßnahmen im untergeordneten Straßennetz wird der Übersichtlichkeit halber vorerst verzichtet.

Strasse	von Strasse	bis Strasse	Straßentyp	Fahrbahn	ABK
Priorität 1					
Friedhofstraße	Heinrichstraße	Am Freibad	Sammelstraße	5	
Hans-Böckler-Straße	Steinstraße	Ernst-Wiechert-Straße	Anliegerstraße	5	2021
Hans-Böckler-Straße	Ernst-Wiechert-Straße	Gerhart-Hauptmann-Straße	Anliegerstraße	5	2021
Hans-Böckler-Straße	Gerhart-Hauptmann-Straße	Theodor-Storm-Straße	Anliegerstraße	5	2021
Hans-Böckler-Straße	Theodor-Storm-Straße	Verb.zur Gerhart-Hauptmann-Straße/zur Schützenstraße	Anliegerstraße	5	2021
Hans-Böckler-Straße	Verbindungsweg zur Gerhart-Hauptmann-Straße/Schützenstraße	Hebbelweg	Anliegerstraße	5	2021
Hans-Böckler-Straße	Hebbelweg	Ernst-Becker-Straße	Anliegerstraße	5	2021
Im Rechten Eck	Knappenweg	Münsterstraße	Anliegerstraße	5	2016
Karl-Wagenfeld-Straße	Augustin-Wibbelt-Straße	Karl-Wagenfeld-Straße H.Nr.22-33	Anliegerstraße	5	2020
Karl-Wagenfeld-Straße	Wehrenboldstraße	Augustin-Wibbelt-Straße	Anliegerstraße	4	2020
Karl-Wagenfeld-Straße	Karl-Wagenfeld-Straße H.Nr.22-33	Friedrich-Wilhelm-Weber-Straße	Anliegerstraße	4	2020
Klarastraße	Hedwigstraße	Kirchhofstraße	Anliegerstraße	5	2018
Knappenweg	Knappenweg	Lindenstraße	Anliegerstraße	5	2019
Knappenweg	Im Rechten Eck	Stichstraße zu H.Nr.45-57	Anliegerstraße	4	2019
Schulstraße	Am Katzbach	Akazienstraße	Sammelstraße	5	
Zum Pier	Lenastraße	Im Lohfeld	Industriestraße	5	
Ahornstraße	Schulstraße	Ulmenstraße	Anliegerstraße	4	2017
Ahornstraße	Ulmenstraße	Stichstraße zu H.Nr.26-32	Anliegerstraße	4	2017
Ahornstraße	Stichstraße H.Nr.26-32	Verb.zur Cappenberger Straße	Anliegerstraße	4	2017
Ahornstraße	Von Verb.zur Cappenberger Straße	Verbindungsweg Cappenberger Straße	Anliegerstraße	4	2017
Akazienstraße	Schulstraße	Haselnußweg	Anliegerstraße	4	2018
Akazienstraße	Haselnußweg	Ulmenstraße	Anliegerstraße	4	2018
Akazienstraße	Ulmenstraße	Ulmenstraße	Anliegerstraße	4	2018
Akazienstraße	Ulmenstraße	Laakstraße	Anliegerstraße	4	2018
Am Freibad	Friedhofstraße	Zu Verb.zur Friedhofstraße/zu östl.Stichweg/zu nördöstl.Stichweg/zum Parkplatz	Anliegerstraße	4	2020
Am Freibad	Von nordöstl.Stichweg	Nordöstl.Stichweg/zu östl.Stichweg/zu Parkplatz	Anliegerstraße	4	2020
Am Freibad	Von östl.Stichweg	Östl.Stichweg	Anliegerstraße	4	2020
Am Freibad	Von Parkplatz	Parkplatz	Anliegerstraße	4	2020
Am Freibad	Von Verb.zur Friedhofstraße	Verbindungsweg zur Friedhofstraße	Anliegerstraße	4	2020
Am Freibad	Von Verb.zur Heinrichstraße	Verbindungsweg zur Heinrichstraße	Anliegerstraße	4	2020
Am Freibad	Von Weg zum Sportplatz	Weg zum Sportplatz	Anliegerstraße	4	2020
Am Wüstenknapp	Münsterstraße	Kirchhofstraße	Anliegerstraße	4	2016
Am Wüstenknapp	Kirchhofstraße	Kirchhofstraße/Klarastraße	Anliegerstraße	4	2016
Am Wüstenknapp	Kirchhofstraße	Hedwigstraße	Anliegerstraße	4	2016
Am Wüstenknapp	Hedwigstraße	Elisabethstraße	Anliegerstraße	4	2016
Am Wüstenknapp	Elisabethstraße	Westfaliastraße	Anliegerstraße	4	2016
Augustin-Wibbelt-Straße	Steinstraße	Karl-Wagenfeld-Straße	Sammelstraße	4	2017
Augustin-Wibbelt-Straße	Karl-Wagenfeld-Straße	Hermann-Löns-Weg	Sammelstraße	4	2017
Strasse	von Strasse	bis Strasse	Straßentyp	Fahrbahn	ABK
Augustin-Wibbelt-	Hermann-Löns-Weg	Grenzstraße	Sammelstraße	4	2017

Straße					
Augustin-Wibbelt-Straße	Grenzstraße	Stichstraße zu H.Nr.9 b,11-15	Sammelstraße	4	2017
Augustin-Wibbelt-Straße	Stichstraße H.Nr.9 b,11-15	Stichstraße zu H.Nr.17,19	Sammelstraße	4	2017
Augustin-Wibbelt-Straße	Stichstraße H.Nr.17,19	Stichstraße zu H.Nr.29 a	Sammelstraße	4	2017
Augustin-Wibbelt-Straße	Stichstraße H.Nr.29 a	Hölderlinweg	Sammelstraße	4	2017
Augustin-Wibbelt-Straße	Hölderlinweg	Verb.zur Wehrenboldstraße	Sammelstraße	4	2017
Augustin-Wibbelt-Straße	Verbindungsweg zur Wehrenboldstraße	Stichstraße H.Nr.72-86	Sammelstraße	4	2017
Augustin-Wibbelt-Straße	Stichstraße H.Nr.72-86	Wilhelm-Hauuff-Straße	Sammelstraße	4	2017
Bergkampstraße	Cappenberger Straße	Luisenstraße	Sammelstraße	4	
Bergkampstraße	Luisenstraße	Dorotheen.-Lotte-Lemke-Straße	Sammelstraße	4	
Bergkampstraße	Im Holt	Borker Straße	Sammelstraße	4	
Dorfstraße	In den Tannen	Wilhelm-Löbbe-Allee/Stichstraße zu H.Nr.23,23b,27a,31a,33	Sammelstraße	4	
Dorfstraße	Stichweg von H.Nr.24,26a	Stichweg H.Nr.24,26a	Sammelstraße	4	
Dorfstraße	Stichweg H.Nr.24,26a	Oskar-Schulz-Straße	Sammelstraße	4	
Dorfstraße	Ernst-Weiß-Straße	Wehrenboldstraße	Sammelstraße	4	
Dorfstraße	Wehrenboldstraße	Weidenkamp	Sammelstraße	4	
Dorfstraße	Weidenkamp	Matthias-Claudius-Straße	Sammelstraße	4	
Dorfstraße	Matthias-Claudius-Straße	Schlaunstraße	Sammelstraße	4	
Dorfstraße	Schlaunstraße	Im Brok	Sammelstraße	4	
Ernst-Weiß-Straße	Münsterstraße	Wilhelm-Löbbe-Allee/zu Stichweg H.Nr.8 u.10	Anliegerstraße	4	2015
Ernst-Weiß-Straße	Wilhelm-Löbbe-Allee	Dorfstraße	Anliegerstraße	4	2015
Ernst-Weiß-Straße	Dorfstraße	Am Diek	Anliegerstraße	4	2015
Ernst-Weiß-Straße	Am Diek	Stichstraße zu H.Nr.40-44	Anliegerstraße	4	2015
Frydagstraße	Brunnenstraße	In den Telgen	Industriestraße	4	
Frydagstraße	In den Telgen	Stichstraße zu H.Nr.18a/zu H.Nr.11-17	Industriestraße	4	
Frydagstraße	Stichstraße H.Nr.18a	Mühlenweg	Industriestraße	4	
Frydagstraße	Mühlenweg	Zum Stummhafen	Industriestraße	4	
Gerhart-Hauptmann-Straße	Steinstraße	Zu Stichstraße H.Nr. 26-32	Anliegerstraße	4	2021
Gerhart-Hauptmann-Straße	Stichstraße zu H.Nr.26-32	Zu Weg zur Hans-Böckler-Straße	Anliegerstraße	4	2021
Gerhart-Hauptmann-Straße	Von Stichstraße zu H.Nr.26-32	Stichstraße H.Nr.26-32/Hans-Böckler-Straße	Anliegerstraße	4	2021
Gerhart-Hauptmann-Straße	Von Weg zur Hans-Böckler-Straße	Weg zur Hans-Böckler-Straße	Anliegerstraße	4	2021
Gneisenaustraße	Goebenstraße	Goebenstraße	Anliegerstraße	4	2015
Gneisenaustraße	Goebenstraße	Seydlitzstraße	Anliegerstraße	4	2015
Gneisenaustraße	Seydlitzstraße	Westl.Ende	Anliegerstraße	4	2015
Goebenstraße	Horstmarer Straße	Seelhuve	Anliegerstraße	4	2020
Goethestraße	Bundesbahn	Arndtstraße	Anliegerstraße	4	2020
Goldrutenweg	Am Mispelbohm	Stichweg zu H.Nr.1-7	Anliegerstraße	4	2016
Goldrutenweg	Stichweg von H.Nr.1-7	Stichweg H.Nr.1-7	Anliegerstraße	4	2016
Goldrutenweg	Stichweg H.Nr.1-7	Stichweg zu H.Nr.16-20/südl.Ende	Anliegerstraße	4	2016
Goldrutenweg	Stichweg von H.Nr.16-20	Stichweg H.Nr.16-20/zu Weg zur Cappenberger Straße	Anliegerstraße	4	2016
Goldrutenweg	Von Weg zur Cappenberger Straße	Weg zur Cappenberger Straße	Anliegerstraße	4	2016
Gottfriedstraße	Cappenberger Straße	Norbertstraße	Anliegerstraße	4	2016
Gottfriedstraße	Norbertstraße	Georgstraße	Anliegerstraße	4	2016
Gottfriedstraße	Georgstraße	Steinstraße	Anliegerstraße	4	2016
Gustav-Sybrecht-Straße	Karl-Haarmann-Straße	Zum Verkehrshof	Sammelstraße	4	
Hafenstraße	Bebelstraße	Östl.Ende	Anliegerstraße	4	2019
Hedwigstraße	Am Wüstenknapp	Klarastraße	Anliegerstraße	4	2018
Hedwigstraße	Klarastraße	Marthastraße	Anliegerstraße	4	2018
Heinrich-Imig-Straße	Im Drubbel/Am Heikenberg	Am Kornfeld	Sammelstraße	4	
Heinrich-Imig-Straße	Marktplatz	Marktplatz	Sammelstraße	4	
Heinrich-Imig-Straße	Am Kornfeld	Stichstraße zu H.Nr.14a, b/zu H.Nr.6-12	Sammelstraße	4	
Heinrich-Imig-Straße	Stichstraße von H.Nr.14a,b	Stichweg H.Nr.14a,b	Sammelstraße	4	
Strasse	von Strasse	bis Strasse	Straßentyp	Fahrbahn	ABK
Heinrich-Imig-Straße	Stichstraße H.Nr.14a,b	Stichstraße zu H.Nr.14 e-h/zu	Sammelstraße	4	

		H.Nr.14f			
Heinrich-Imig-Straße	Stichstraße zu H.Nr.14 e-h	Albert-Schweitzer-Straße	Sammelstraße	4	
Heinrich-Imig-Straße	Von Weg zum Kapellenweg	Weg zum Kapellenweg	Sammelstraße	4	
Heinrichstraße	Zum Karrenbausch	Zu Stichstraße H.Nr.140-154	Sammelstraße	4	
Hermann-Löns-Weg	Wehrenboldstraße	Augustin-Wibbelt-Straße	Anliegerstraße	4	2020
Hüttenallee	Wethmar Mark	Willi-Melchers-Straße	Sammelstraße	4	
Krimstraße	Krimstraße H.Nr.22-28	Krimstraße zu H.Nr.16-36	Anliegerstraße	4	2016
Krimstraße	Krimstraße von H.Nr.2-14	Krimstraße H.Nr.2-14	Anliegerstraße	4	2016
Krimstraße	Krimstraße von H.Nr.16-36	Krimstraße H.Nr.16-36	Anliegerstraße	4	2016
Krimstraße	Krimstraße von H.Nr.22-28	Krimstraße H.Nr.22-28	Anliegerstraße	4	2016
Krimstraße	Körnerstraße	Am Katzbach	Anliegerstraße	4	2016
Landwehr	Am Fuchsbach	Föhrenweg	Sammelstraße	4	
Landwehr	Föhrenweg	Römerweg	Sammelstraße	4	
Landwehr	Römerweg	Lauenburger Straße	Sammelstraße	3	
Landwehr	Lauenburger Straße	Marienburger Straße	Sammelstraße	3	
Landwehr	Marienburger Straße	Am Steinkreuz	Sammelstraße	4	
Landwehr	Am Steinkreuz	An der Wallhecke	Sammelstraße	4	
Landwehr	An der Wallhecke	Stichstraße zu H.Nr.93 b,95,95a	Sammelstraße	3	
Landwehr	Stichstraße von H.Nr.93 b,95,95a	Stichstraße H.Nr.93 b,95,95a	Sammelstraße	3	
Landwehr	Stichstraße H.Nr.93 b,95,95a	Ackerstraße	Sammelstraße	4	
Lauenburger Straße	Landwehr	Lauenburger Straße H.Nr.1-20	Anliegerstraße	4	2015
Lauenburger Straße	Lauenburger Straße	Zu Stichweg zur Alstedder Straße/zu Stichweg zum Heideblümchenpark	Anliegerstraße	4	2015
Lauenburger Straße	Lauenburger Straße	Elbinger Weg/zu Stichweg zur Alstedder Straße	Anliegerstraße	4	2015
Lauenburger Straße	Elbinger Weg	Glatzer Weg	Anliegerstraße	4	2015
Lauenburger Straße	Von Stichweg zur Alstedder Straße	Stichweg zur Alstedder Straße	Anliegerstraße	4	2015
Lauenburger Straße	Glatzer Weg	Allensteiner Straße	Anliegerstraße	4	2015
Lauenburger Straße	Allensteiner Straße	Am Steinkreuz	Anliegerstraße	4	2015
Lenastraße	Brambauerstraße	Wittekindstraße	Sammelstraße	3	
Lenastraße	Wittekindstraße	Im Lohfeld	Sammelstraße	3	
Lenastraße	Im Lohfeld	Zum Pier	Sammelstraße	5	
Lenastraße	Zum Pier	Sudbergstraße	Sammelstraße	5	
Lenastraße	Sudbergstraße	Stellenbachstraße	Sammelstraße	4	
Lenastraße	Stellenbachstraße	Tockhauser Straße	Sammelstraße	4	
Lenastraße	Tockhauser Straße	Heinrichstraße	Sammelstraße	3	
Lindenstraße	Knappenweg	Kleine Torstraße/zu Platz an der Lindenstraße	Anliegerstraße	4	2017
Lindenstraße	Von Platz an der Lindenstraße	Platz an der Lindenstraße	Anliegerstraße	4	2017
Lindenstraße	Platz an der Lindenstraße	Marktgasse/Am Knie	Anliegerstraße	4	2017
Lindenstraße	Marktgasse/Am Knie	Emmistraße	Anliegerstraße	4	2017
Lindenstraße	Emmistraße	Viktoriaplatz	Anliegerstraße	4	2017
Linnenkamp	Brambauer Straße	Zum Pier	Anliegerstraße	4	2019
Linnenkamp	Zum Pier	Stichweg zu H.Nr.13-19/Stichstraße zu H.Nr.29-37	Anliegerstraße	4	2019
Marthastraße	Hedwigstraße	Elisabethstraße	Anliegerstraße	4	2018
Marthastraße	Elisabethstraße	Augustastraße	Anliegerstraße	4	2018
Matthias-Claudius-Straße	Münsterstraße	Auf dem Sande	Anliegerstraße	4	2015
Matthias-Claudius-Straße	Auf dem Sande	Dorfstraße	Anliegerstraße	4	2015
Parkstraße	Viktoriastraße	Im Engelbrauck	Sammelstraße	4	
Roonstraße	Dortmunder Straße	Auf dem Weidkamp	Anliegerstraße	4	2018
Roonstraße	Auf dem Weidkamp	Markgrafenstraße	Anliegerstraße	4	2018
Roonstraße	Markgrafenstraße	Viktoriastraße	Anliegerstraße	4	2018
Roonstraße	Viktoriastraße	Im Engelbrauck/Bahngelände	Anliegerstraße	4	2018
Schillerstraße	Münsterstraße	Weg zur Schillerstraße	Anliegerstraße	4	2018
Theodor-Storm-Straße	Hans-Böckler-Straße	Fontanestraße	Anliegerstraße	4	2021
Wilhelm-Löbbe-Allee	Wehrenboldstraße	Ernst-Weiß-Straße	Anliegerstraße	4	2015
Wilhelm-Löbbe-Allee	Ernst-Weiß-Straße	Von-Born-Straße	Anliegerstraße	4	2015
Wilhelm-Löbbe-Allee	Von-Born-Straße	Friedrich-Surmannn-Straße	Anliegerstraße	4	2015
Yorkstraße	Stichweg H.Nr.32a-c	Zu Marktplatz	Anliegerstraße	4	2015
Yorkstraße	Von Marktplatz	Marktplatz	Anliegerstraße	4	2015

Strasse	von Strasse	bis Strasse	Straßentyp	Fahrbahn	ABK
Priorität 2					
Adolf-Stock-Straße	Ferdinandstraße	Diebecker Weg	Anliegerstraße	5	
Am Anger	Von Verb.zum Berggarten	Verbindungsweg zum Berggarten	Anliegerstraße	5	
Am Westpark	Weg zum Tennisplatz	Südl.Ende H.Nr.51	Anliegerstraße	5	
Goldbrinkstraße	Kurt-Schumacher-Straße	Östl.Ende/Eisenbahnlinie	Anliegerstraße	5	
Goldbrinkstraße	Kurt-Schumacher-Straße	Cappenberger Straße	Anliegerstraße	5	
Hainbuchenstraße	Schulstraße	Haselnußweg	Anliegerstraße	5	
Hainbuchenstraße	Haselnußweg	Ulmenstraße	Anliegerstraße	5	
Haselnußweg	Akazienstraße	Hainbuchenstraße	Anliegerstraße	5	
Hirschberger Straße	Preußenstraße	Görlitzer Straße	Anliegerstraße	5	
Im Berge	Stellenbachstraße	Zum Pier	Anliegerstraße	5	
In den Telgen	Frydagstraße	Westl.Ende	Anliegerstraße	5	
Lerchenweg	Lerchenweg	Westl.Ende	Anliegerstraße	5	
Ludwigstraße	Cappenberger Straße	Norbertstraße/zu Weg zur Georgstraße	Anliegerstraße	5	
Ludwigstraße	Norbertstraße	Steinstraße	Anliegerstraße	5	
Ludwigstraße	Von Weg zur Georgstraße	Weg zur Georgstraße	Anliegerstraße	5	
Merschstraße	Engelswiese	Merschstraße H.Nr.2-14	Anliegerstraße	5	
Mühlenweg	Brunnenstraße	Frydagstraße	Anliegerstraße	5	
Nordplatz	Nordstraße	Tockhauser Straße	Anliegerstraße	5	
Rudolph-Nagell-Straße	Verb.zur Gertrud-Bäumer-Straße	Nördl.Ende Wendehammer	Anliegerstraße	5	
Sonnenweg	Niersteheide	Ende	Anliegerstraße	5	
Ulmenstraße	Von-Galen-Straße	Zu Stichweg zur Kardinal-von-Galen-Schule	Anliegerstraße	5	
Yorkstraße	Yorkstraße von H.Nr.10-32	Yorkstraße H.Nr.10-32/zu Stichweg zu H.Nr.32a-c/zu Stichstraße H.Nr.34-40	Anliegerstraße	5	
Yorkstraße	Paul-Bonnermann-Straße	Wittekindstraße	Anliegerstraße	5	
Ackerstraße	Alstedder Straße	Weg zur Eisenbahn/Landwehr	Anliegerstraße	4	
Ackerstraße	Von Weg zur Eisenbahn/Landwehr	Weg zur Eisenbahn	Anliegerstraße	4	
Ackerstraße	Landwehr	Gemarkungsgrenze	Anliegerstraße	4	
Ackerstraße	Gemarkungsgrenze	Am Steinkreuz/Weg zu H.Nr.10	Anliegerstraße	4	
Ackerstraße	Von Weg zu H.Nr.10	Weg H.Nr.10	Anliegerstraße	4	
Adalbert-Stifter-Weg	Wilhelm-Hauff-Straße	Adalbert-Stifter-Weg H.Nr.1-5/zu H.Nr.6-11	Anliegerstraße	4	
Adalbert-Stifter-Weg	Adalbert-Stifter-Weg von H.Nr.6-11	Adalbert-Stifter-Weg H.Nr.6-11	Anliegerstraße	4	
Adalbert-Stifter-Weg	Adalbert-Stifter-Weg H.Nr.6-11	Verbindungsweg zur Wehrenboldstraße	Anliegerstraße	4	
Allensteiner Straße	Lauenburger Straße	Stichstraße zu H.Nr.2-12	Anliegerstraße	4	
Allensteiner Straße	Stichstraße zu H.Nr.2-12	Stichstraße zu H.Nr.14-24	Anliegerstraße	4	
Allensteiner Straße	Stichstraße zu H.Nr.14-24	Stichstraße zu H.Nr.26-36	Anliegerstraße	4	
Allensteiner Straße	Stichstraße zu H.Nr.26-36/zu H.Nr.38-48	Zu Stichweg zur Landwehr	Anliegerstraße	4	
Allensteiner Straße	Von Stichweg zur Landwehr	Stichweg zur Landwehr	Anliegerstraße	4	
Allensteiner Straße	Von Stichstraße H.Nr.2-12	Stichstraße H.Nr.2-12	Anliegerstraße	4	
Allensteiner Straße	Von Stichstraße H.Nr.14-24	Stichstraße H.Nr.14-24	Anliegerstraße	4	
Allensteiner Straße	Stichweg H.Nr.38-48	Verb.zum Spielplatz/zum Elbinger Weg	Anliegerstraße	4	
Allensteiner Straße	Verb.zum Spielplatz/zum Elbinger Weg	Stichstraße zu H.Nr.26-36	Anliegerstraße	4	
Alter Kirchweg	Alstedder Straße	In den Hummelknäppen	Anliegerstraße	4	
Alter Kirchweg	In den Hummelknäppen	Mühlenbach	Anliegerstraße	4	
Altstadtstraße	Von-Wieck-Straße	Borker Straße	Anliegerstraße	4	
Am Freistuhl	Ferdinandstraße	Diebecker Weg/zu Weg zu H.Nr.21,23	Anliegerstraße	4	
Am Freistuhl	Von Weg zu H.Nr.21,23	Weg zu H.Nr.21,23	Anliegerstraße	4	
Am Fuchsbach	Alstedder Straße	Alter Kirchweg	Anliegerstraße	4	
Am Fuchsbach	Alter Kirchweg	Landwehr	Anliegerstraße	4	
Am Grünen Winkel	Barbarastraße	Glückaufstraße	Anliegerstraße	4	
Am Heikenberg	Waldhöhe	Hünenweg	Anliegerstraße	4	
Am Heikenberg	Hünenweg	Südöstl.Ende/Pumpwerk/Mühlenkolk	Anliegerstraße	4	
Am Katzbach	Hagebuttenweg	Stichweg zu H.Nr.3-13	Anliegerstraße	4	

Strasse	von Strasse	bis Strasse	Straßentyp	Fahrbahn	ABK
Am Katzbach	Stichweg von H.Nr.3-13	Stichweg H.Nr.3-13	Anliegerstraße	4	
Am Katzbach	Stichweg H.Nr.3-13	Stichweg zu H.Nr.15-23 a	Anliegerstraße	4	
Am Knie	Lindenstraße	Krummer Weg	Anliegerstraße	4	
Am Krähenort	Am Mahlbach	Kaubrücke	Anliegerstraße	4	
Am Krähenort	Kaubrücke	Jägerstraße	Anliegerstraße	4	
Am Mispelbohm	Schulstraße	Ligusterweg	Anliegerstraße	4	
Am Mispelbohm	Ligusterweg	Goldrutenweg	Anliegerstraße	4	
Am Mispelbohm	Goldrutenweg	Heckenweg	Anliegerstraße	4	
Am Mispelbohm	Heckenweg	Am Katzbach	Anliegerstraße	4	
Am Riepersbusch	Tinkmühlenweg	Stichstraße zu H.Nr.1-5	Anliegerstraße	4	
Am Riepersbusch	Stichstraße H.Nr.1-5	Stichstraße zu H.Nr.7-11	Anliegerstraße	4	
Am Riepersbusch	Stichstraße H.Nr.7-11	Stichstraße zu H.Nr.13-19	Anliegerstraße	4	
Am Riepersbusch	Stichstraße H.Nr.13-19	An der Linnerst	Anliegerstraße	4	
Am Riepersbusch	An der Linnerst	Stichstraße zu H.Nr.25-41	Anliegerstraße	4	
Am Riepersbusch	Stichstraße von H.Nr.25-41	Stichstraße H.Nr.25-41	Anliegerstraße	4	
Am Riepersbusch	Stichstraße H.Nr.25-41	Stichstraße zu H.Nr.43-45	Anliegerstraße	4	
Am Riepersbusch	Stichstraße H.Nr.43-45	Stichstraße zu H.Nr.47-51	Anliegerstraße	4	
Am Steinkreuz	Alstedder Straße	Lauenburger Straße	Anliegerstraße	4	
Am Steinkreuz	Lauenburger Straße	Landwehr	Anliegerstraße	4	
Am Steinkreuz	Von Verb.zur Ackerstraße	Verbindungsweg zur Ackerstraße	Anliegerstraße	4	
Am Steinkreuz	Verbindungsweg zur Ackerstraße	Ackerstraße	Anliegerstraße	4	
Am Steinkreuz	Ackerstraße	Verb.zum Sprengersknapp	Anliegerstraße	4	
Am Steinkreuz	Verb.zum Sprengersknapp	Stadtgrenze	Anliegerstraße	4	
Am Struckmannsberg	Stichweg H.Nr.24	Stadtgrenze/nörtl.Ende	Anliegerstraße	4	
Am Vogelsberg	Cappenberger Straße	Steinstraße	Anliegerstraße	4	
Am Vogelsberg	Steinstraße	Richard-Schirrmann-Weg	Anliegerstraße	4	
Am Vogelsberg	Richard-Schirrmann-Weg	Drosselweg	Anliegerstraße	4	
Am Westpark	Brechtener Straße	Iländerweg	Anliegerstraße	4	
Am Westpark	Iländerweg	Zu Weg zum Tennisplatz	Anliegerstraße	4	
Am Wiesenhang	Berggarten	Verb.zum Hainweg	Anliegerstraße	4	
Am Wiesenhang	Verb.vom Hainweg	Hügelstraße	Anliegerstraße	4	
Am Wiesenhang	Hügelstraße	Verb.zur Waldhöhe	Anliegerstraße	4	
Am Wiesenhang	Verb.zur Waldhöhe	Waldhöhe	Anliegerstraße	4	
Amselweg	Schulenkampstraße	Rotkehlchenweg	Anliegerstraße	4	
Amselweg	Rotkehlchenweg	Achenbachstraße	Anliegerstraße	4	
An der Becke	Reichsweg	An der Becke H.Nr.2-8	Anliegerstraße	4	
An der Becke	Reichsweg	An der Becke H.Nr.1-7	Anliegerstraße	4	
An der Becke	An der Becke	Espelweg	Anliegerstraße	4	
An der Becke	Espelweg	Haferkampstraße	Anliegerstraße	4	
An der Linnerst	Tinkmühlenweg	Am Riepersbusch	Anliegerstraße	4	
An der Vogelscher	Alstedder Straße	Stichstraße zu H.Nr.7a-17//Sichstr.zu H.Nr.17a,b	Anliegerstraße	4	
An der Vogelscher	Von Verb.zu In den Hummelknäppen	Verbindungsweg zu In den Hummelknäppen	Anliegerstraße	4	
Arndtstraße	Cappenberger Straße/Parkplatz	Fichtestraße	Anliegerstraße	4	
Arndtstraße	Fichtestraße	Ernst-Becker-Straße	Anliegerstraße	4	
Arndtstraße	Ernst-Becker-Straße	Hüttenweg	Anliegerstraße	4	
Arndtstraße	Hüttenweg	Schillerstraße	Anliegerstraße	4	
Arndtstraße	Schillerstraße	Goethestraße	Anliegerstraße	4	
Arndtstraße	Goethestraße	Schützenstraße	Anliegerstraße	4	
Auf dem Sande	Matthias-Claudius-Straße	Wehrenboldstraße	Anliegerstraße	4	
Auf dem Sudberg	Auf dem Sudberg	Auf dem Sudberg H.Nr.4,6	Anliegerstraße	4	
Auf dem Sudberg	Friedhofstraße	Karl-Marx-Straße/zu Seilbahntrasse zur Friedhofstraße	Anliegerstraße	4	
Auf der Kiepe	Virchowstraße	Gabelung	Anliegerstraße	4	
Auf der Kiepe	Gabelung	Zu Verb.zur Röntgenstraße	Anliegerstraße	4	
Auf der Kiepe	Von Verb.zur Röntgenstraße	Verbindungsweg zur Röntgenstraße	Anliegerstraße	4	
Auf der Kiepe	Zu Verb.zur Röntgenstraße	Gabelung	Anliegerstraße	4	
Augustastraße	Kirchhofstraße	Glückaufstraße	Anliegerstraße	4	
Augustastraße	Glückaufstraße	Marthastraße	Anliegerstraße	4	
Augustastraße	Marthastraße	Westfaliastraße	Anliegerstraße	4	
Augustastraße	Augustastraße von H.Nr.23-31	Augustastraße H.Nr.23-31	Anliegerstraße	4	
Bachstraße	Reichsweg	Wendeplatz südwestl.	Anliegerstraße	4	
Beethovenstraße	Von Weg zur Eichendorffstraße	Weg zur Eichendorffstraße	Anliegerstraße	4	
Beethovenstraße	Von Weg zum Oberbeckerweg	Weg zum Oberbeckerweg	Anliegerstraße	4	
Bettina-von-Arnim-Weg	Elisabeth-Selbert-Straße	Zu Stichstraße nördl.u.südl.	Anliegerstraße	4	

Strasse	von Strasse	bis Strasse	Straßentyp	Fahrbahn	ABK
Bindemeer	Virchowstraße	Gabelung	Anliegerstraße	4	
Bindemeer	Stichweg H.Nr.15,17	Gabelung	Anliegerstraße	4	
Birkenweg	Wilhelmstraße	Friedenstraße	Anliegerstraße	4	
Bismarckstraße	Kurt-Schumacher-Straße	Dürerstraße	Anliegerstraße	4	
Bismarckstraße	Dürerstraße	Hubertusstraße	Anliegerstraße	4	
Bismarckstraße	Hubertusstraße	Lucas-Cranach-Straße	Anliegerstraße	4	
Bismarckstraße	Lucas-Cranach-Straße	Kantstraße/Auf dem Osterfeld	Anliegerstraße	4	
Bismarckstraße	Kantstraße/Auf dem Osterfeld	Grünwaldweg	Anliegerstraße	4	
Bismarckstraße	Grünwaldweg	Kupferstraße	Anliegerstraße	4	
Borker Straße	Graf-Adolf-Straße	Konrad-Adenauer-Straße	Anliegerstraße	4	
Brahmsstraße	Stichstraße H.Nr.50-63b	Stichstraße zu H.Nr.45-55	Anliegerstraße	4	
Brahmsstraße	Stichstraße zu H.Nr.45-55	Schubertstraße	Anliegerstraße	4	
Brahmsstraße	Von Verb.zur Schubertstraße	Verbindungsweg zur Schubertstraße	Anliegerstraße	4	
Brambauerstraße	Von Stichweg zum Kanal	Stichweg zum Kanal	Anliegerstraße	4	
Brechtener Straße	Von Stichweg zu In den Hülsen	Stichweg zu In den Hülsen	Anliegerstraße	4	
Brechtener Straße	Von Stichweg zu H.Nr.157,177	Stichweg H.Nr.175,177	Anliegerstraße	4	
Brückenkamp	Innertstoffdeponie	Dattel-Hamm-Kanal	Anliegerstraße	4	
Brückenkamp	Dattel-Hamm-Kanal	Preußen.-Kreuzstraße	Anliegerstraße	4	
Brüggeweg	Waltroper Straße	Stichweg zu H.Nr.2a-c	Anliegerstraße	4	
Brüggeweg	Stichweg H.Nr.2 a-c	Stichweg zu H.Nr.4 a-c	Anliegerstraße	4	
Brüggeweg	Stichweg zu H.Nr.4 a-c	Stichweg zu H.Nr.6 a-c	Anliegerstraße	4	
Brüggeweg	Stichweg H.Nr.6 a-c	Waltroper Straße	Anliegerstraße	4	
Christian-Morgenstern-Straße	Cappenberger Straße	Ernst-Becker-Straße	Anliegerstraße	4	
Dahlienweg	Preußenstraße	Nelkenweg	Anliegerstraße	4	
Dahlienweg	Nelkenweg	Asternweg	Anliegerstraße	4	
Derfflinger Straße	Seelhuve	Horstmarer Straße	Anliegerstraße	4	
Diebecker Weg	Am Freistuhl	Elmenhorster Weg	Anliegerstraße	4	
Diebecker Weg	Elmenhorster Weg	Zu Stichweg nördl./Stadtgrenze	Anliegerstraße	4	
Diebecker Weg	Von Stichweg nördl./Stadtgrenze	Stichweg nördl./Stadtgrenze	Anliegerstraße	4	
Diebecker Weg	Stichweg nördl./Stadtgrenze	Adolf-Stock-Straße	Anliegerstraße	4	
Dorotheenstraße	Bergkampstraße	Gudrunstraße	Anliegerstraße	4	
Dorotheenstraße	Gudrunstraße	Stichstraße zu H.Nr.4-10	Anliegerstraße	4	
Dorotheenstraße	Stichstraße von H.Nr.4-10	Stichstraße H.Nr.4-10	Anliegerstraße	4	
Dorotheenstraße	Stichstraße H.Nr.4-10	Nördl.Ende Wendeplatz	Anliegerstraße	4	
Döttelbeckstraße	Stadtteil.-u.Gemarkungsgrenze	Borker Straße	Anliegerstraße	4	
Döttelbeckstraße	Am Katzbach	Stadtteil.-u.Gemarkungsgrenze	Anliegerstraße	4	
Elisabethstraße	Am Wüstenknapp	Marthastraße	Anliegerstraße	4	
Elsa-Brändström-Straße	Von Verb.vom Brockenscheidter Weg	Verbindungsweg zum Brockenscheidter Weg	Anliegerstraße	4	
Emil-Stade-Platz	Schulenkampstraße	Starweg	Anliegerstraße	4	
Emil-Stade-Platz	Starweg	Emil-Stade-Straße	Anliegerstraße	4	
Emil-Stade-Straße	Emil-Stade-Platz	Taubenweg	Anliegerstraße	4	
Emil-Stade-Straße	Taubenweg	Konradstraße	Anliegerstraße	4	
Emil-Stade-Straße	Konradstraße	Emil-Stade-Straße bis H.Nr.15	Anliegerstraße	4	
Engelstraße	Münsterstraße	Tobiaspark	Anliegerstraße	4	
Engelstraße	Tobiaspark	Kurt-Schumacher-Straße	Anliegerstraße	4	
Ernst-Wiechert-Straße	Hans-Böckler-Straße	Fontanestraße	Anliegerstraße	4	
Eschenweg	Kastanienstraße	Westl.Ende/Wendeplatz	Anliegerstraße	4	
Feldstraße	Preußenstraße	Zu südwestl.Stichweg	Anliegerstraße	4	
Feldstraße	Südwestl.Stichweg	Stichstraße zu H.Nr.5-29	Anliegerstraße	4	
Feldstraße	Stichstraße zu H.Nr.5-29	Alter Postweg	Anliegerstraße	4	
Ferigestraße	Brechtener Straße	In den Hülsen/zu Busschleife	Anliegerstraße	4	
Feuerbachweg	Auf dem Osterfeld	Westl.Ende	Anliegerstraße	4	
Freiligrathstraße	Wagnerstraße	Uhlandstraße	Anliegerstraße	4	
Freiligrathstraße	Uhlandstraße	Heinestraße	Anliegerstraße	4	
Freiligrathstraße	Heinestraße	Hoffmannstraße	Anliegerstraße	4	
Friedenstraße	Parkstraße	Wilhelmstraße	Anliegerstraße	4	
Friedenstraße	Wilhelmstraße	Rathenaustraße/Birkenweg	Anliegerstraße	4	
Friedenstraße	Rathenaustraße/Birkenweg	Dortmunder Straße	Anliegerstraße	4	
Friedr.-Wilhelm-Weber-Straße	Steinstraße	Karl-Wagenfeld-Straße	Anliegerstraße	4	
Friedr.-Wilhelm-Weber-Straße	Karl-Wagenfeld-Straße	Stichweg zu H.Nr.22a-g/zu H.Nr.22h-o	Anliegerstraße	4	
Friedr.-Wilhelm-Weber-Straße	Stichweg H.Nr.22h-o	Südl.Ende/Wevelsbacher Weg	Anliegerstraße	4	
Friedr.-Wilhelm-Weber-Straße	Karl-Wagenfeld-Straße	Grenzstraße	Anliegerstraße	4	

Strasse	von Strasse	bis Strasse	Straßentyp	Fahrbahn	ABK
Friedrichstraße	Konrad-Adenauer-Straße	Röntgenstraße	Anliegerstraße	4	
Friedrichstraße	Röntgenstraße	Stichstraße zu H.Nr.23-35/Behringstraße	Anliegerstraße	4	
Friedrichstraße	Stichstraße von H.Nr.23-35	Stichstraße H.Nr.23-35	Anliegerstraße	4	
Friedrichstraße	Behringstraße	Virchowstraße	Anliegerstraße	4	
Friedrichstraße	Virchowstraße	Hülshof	Anliegerstraße	4	
Friedrichstraße	Hülshof	An der Lune	Anliegerstraße	4	
Friedrichstraße	An der Lune	Virchowstraße	Anliegerstraße	4	
Friedrich-Surmann-Straße	Wilhelm-Löbbe-Allee	Südl.Ende/Wendeplatz	Anliegerstraße	4	
Frydagstraße	Stichstraße von H.Nr.18a	Stichstraße H.Nr.18a	Anliegerstraße	4	
Georgstraße	Gottfriedstraße	Stichweg zu H.Nr.5-11u.zu H.Nr.22-26	Anliegerstraße	4	
Georgstraße	Stichweg von H.Nr.5-11u.von H.Nr.22-26	Stichweg H.Nr.5-11u H.Nr.22-26	Anliegerstraße	4	
Grenzstraße	Friedrich-Wilhelm-Weber-Straße	Augustin-Wibbelt-Straße	Anliegerstraße	4	
Grenzstraße	Steinstraße	Verb.zu H.Nr.33-47/Möricekestraße	Anliegerstraße	4	
Grenzstraße	Möricekestraße	Wevelsbacher Weg	Anliegerstraße	4	
Grenzstraße	Wevelsbacher Weg	Stadtteil.-Gemarkungsgrenze/Friedr.-Wilhelm-Webetr-Straße/zu Stichstr.H.Nr.156-156b	Anliegerstraße	4	
Grünewaldweg	Bismarckstraße	Altdorferweg	Anliegerstraße	4	
Gudrunstraße	Dorotheenstraße	Hildegardstraße	Anliegerstraße	4	
Gudrunstraße	Hildegardstraße	Stichstraße zu H.Nr.11-21	Anliegerstraße	4	
Hainweg	Von Verb.zu Am Wiesenhang	Verbindungsweg zu Am Wiesenhang	Anliegerstraße	4	
Hebbelweg	Hans-Böckler-Straße	Hebbelweg H.Nr.1,2-8/Verb.zur Ernst-Becker-Str.	Anliegerstraße	4	
Hebbelweg	Von Verb.zur Ernst-Becker-Str.	Verb.zur Ernst-Becker-Str.	Anliegerstraße	4	
Hebbelweg	Hebbelweg H.Nr.1,2-8	Hebbelweg zu H.Nr.3,5	Anliegerstraße	4	
Hebbelweg	Hebbelweg von H.Nr.3,5	Hebbelweg H.Nr.3,5	Anliegerstraße	4	
Hebbelweg	Hebbelweg H.Nr.3,5	Hebbelweg zu H.Nr.7-11	Anliegerstraße	4	
Hebbelweg	Hebbelweg von H.Nr.7-11	Hebbelweg H.Nr.7-11	Anliegerstraße	4	
Hebbelweg	Hebbelweg H.Nr.7-11	Hebbelweg zu H.Nr.13-17	Anliegerstraße	4	
Heckenweg	Am Mispelbohm	Stichweg zu H.Nr.1-9	Anliegerstraße	4	
Heckenweg	Stichweg von H.Nr.11-19	Stichweg H.Nr.11-19	Anliegerstraße	4	
Heckenweg	Stichweg von H.Nr.16-24	Stichweg H.Nr.16-24	Anliegerstraße	4	
Heidestraße	Dr.-Hans-Greef-Straße	Steinstraße	Anliegerstraße	4	
Heimstraße	Karl-Marsiske-Straße	Reichsweg	Anliegerstraße	4	
Heinrich-Imbusch-Straße	Albert-Schweitzer-Straße	Heinrich-Imbusch-Straße zu H.Nr.10-31	Anliegerstraße	4	
Heinrich-Imbusch-Straße	Heinrich-Imbusch-Straße zu H.Nr.10-31	Heinrich-Imbusch-Platz	Anliegerstraße	4	
Heinrich-Imbusch-Straße	Heinrich-Imbusch-Straße von H.Nr.10-31	Heinrich-Imbusch-Straße H.Nr.10-31	Anliegerstraße	4	
Herderweg	Ernst-Becker-Straße	Herderweg H.Nr.1-13/Ernst-Becker-Straße	Anliegerstraße	4	
Hermannweg	Königsheide	Wittekindstraße	Anliegerstraße	4	
Hermannweg	Wittekindstraße	Sudbergstraße	Anliegerstraße	4	
Herrentheystraße	Brechtener Straße	Stichstraße zu H.Nr.13-29 a	Anliegerstraße	4	
Herrentheystraße	Stichstraße H.Nr.13-29 a	Stichstraße zu H.Nr.31-55 b	Anliegerstraße	4	
Herrentheystraße	Stichstraße H.Nr.31-55 b	Zu Stichweg Südl.Ende	Anliegerstraße	4	
Herrentheystraße	Von Stichweg südl.Ende	Stichweg Südl.Ende	Anliegerstraße	4	
Herrentheystraße	Stichweg südl.Ende	Verbindungsweg zu Am Westpark	Anliegerstraße	4	
Hildegardstraße	Gudrunstraße	Nördl.Ende	Anliegerstraße	4	
Hölderlinweg	Augustin-Wibbelt-Straße	Stichstraße zu H.Nr.2-14	Anliegerstraße	4	
Hölderlinweg	Stichstraße H.Nr.2-14	Wilhelm-Hauff-Straße	Anliegerstraße	4	
Holtgrevenstraße	Spormeckerplatz	Lange Straße	Anliegerstraße	4	
Hönninghauser Straße	Dortmunder Straße	Östl.Ende	Anliegerstraße	4	
Hügelstraße	Hainweg	Am Wiesenhang	Anliegerstraße	4	
Hüttenweg	Schützenstraße	Arndtstraße	Anliegerstraße	4	
I.Wittkamp	Hüttenallee	II.Wittkamp	Anliegerstraße	4	
II.Wittkamp	Hüttenallee	I.Wittkamp	Anliegerstraße	4	
Im Bruch	An der Lune	Virchowstraße	Anliegerstraße	4	
Im Dornbusch	Kampstraße	Voßkuhle	Anliegerstraße	4	
Im Drubbel	Alstedder Straße	Stichstraße zu H.Nr.4 a-g	Anliegerstraße	4	
Im Drubbel	Stichstraße von H.Nr.4 a-g	Stichstraße H.Nr.4 a-g	Anliegerstraße	4	

Strasse	von Strasse	bis Strasse	Straßentyp	Fahrbahn	ABK
Im Drubbel	Stichstraße H.Nr.4 a-g	Am Urnenfeld	Anliegerstraße	4	
Im Drubbel	Am Urnenfeld	Heinrich-Imig-Straße	Anliegerstraße	4	
Im Engelbrauck	Kantstraße	Parkstraße/Einfahrt zu H.Nr.2-8	Anliegerstraße	4	
Im Engelbrauck	Parkstraße	Wilhelmstraße	Anliegerstraße	4	
Im Engelbrauck	Wilhelmstraße	Rathenaustraße	Anliegerstraße	4	
Im Geistwinkel	Von Stichstraße zur Brotfabrik	Stichstraße zur Brotfabrik	Anliegerstraße	4	
Im Geistwinkel	Von Stichweg zu H.Nr.87-97	Stichweg H.Nr.87-97	Anliegerstraße	4	
Im Grünen Grund	Virchowstraße	Westl.Ende	Anliegerstraße	4	
Im Hagen	Parkplatz Graf-Adolf-Straße	Parkplatz Graf-Adolf-Straße	Anliegerstraße	4	
Im Lohfeld	Lenaustraße	Zum Pier	Anliegerstraße	4	
Im Ort	In den Hummelknäppen	Verb.zur Pfarrer-Nigge-Straße/Im Ort zu H.Nr.7-11	Anliegerstraße	4	
Im Ort	Stichstraße zu H.Nr.7-11	Florianstraße	Anliegerstraße	4	
Im Ort	Florianstraße	Borker Straße	Anliegerstraße	4	
Im Ziegelkamp	Kupferstraße	Kupferstraße	Anliegerstraße	4	
In den Erlen	Borker Straße	Lippkampstraße	Anliegerstraße	4	
In den Erlen	Lippkampstraße	Verbindungsweg zur Alstedder Straße	Anliegerstraße	4	
In den Tannen	Dorfstraße	Nördl.Ende	Anliegerstraße	4	
Josefstraße	Diesterwegstraße	Gustavstraße/Alfredplatz	Anliegerstraße	4	
Kampstraße	Im Dornbusch	Verb.zur Voßkuhle	Anliegerstraße	4	
Kantstraße	Spormeckerplatz	Viktoriastraße	Anliegerstraße	4	
Kantstraße	Viktoriastraße	Im Engelbrauck	Anliegerstraße	4	
Kantstraße	Im Engelbrauck	Zu Leezenpatt	Anliegerstraße	4	
Kirchhofstraße	Klarastraße	Zu Stichstr.zur Münsterstraße	Anliegerstraße	4	
Kleiststraße	Cappenberger Straße	Körnerstraße	Anliegerstraße	4	
Krummer Weg	Knappenweg	Kleine Torstraße	Anliegerstraße	4	
Krummer Weg	Kleine Torstraße	Am Knie	Anliegerstraße	4	
Krummer Weg	Am Knie	Emmistraße	Anliegerstraße	4	
Krummer Weg	Emmistraße	Westfaliastraße	Anliegerstraße	4	
Ladestraße	Cappenberger Straße	Von-Wieck-Straße	Anliegerstraße	4	
Lerchenweg	Steinstraße	Lerchenweg	Anliegerstraße	4	
Lerchenweg	Verb.zur Steinstraße	Verbindungsweg zur Steinstraße	Anliegerstraße	4	
Lessingstraße	Goethestraße	Lessingstraße H.Nr.13c-13f/PS-08740-1	Anliegerstraße	4	
Lessingstraße	Lessingstraße H.Nr.13c-13f/PS-08740-1	Steinstraße	Anliegerstraße	4	
Lippkampstraße	In den Erlen	Verb.zum Lippedamm	Anliegerstraße	4	
Luisenstraße	Bergkampstraße	Luisenstraße H.Nr.1-3/zu H.Nr.7-9	Anliegerstraße	4	
Luisenstraße	Luisenstraße von H.Nr.7-9	Luisenstraße H.Nr.7-9/zu H.Nr.6-22	Anliegerstraße	4	
Luisenstraße	Luisenstraße von H.Nr.6-22	Luisenstraße H.Nr.6-22/Weg zu H.Nr.24,5	Anliegerstraße	4	
Luisenstraße	Weg von H.Nr.24,5	Weg H.Nr.24,5	Anliegerstraße	4	
Marienstraße	Erzberger Straße	Graf-Adolf-Straße	Anliegerstraße	4	
Marktgasse	Barbarastraße	Lindenstraße	Anliegerstraße	4	
Mittelfeld	Preußenstraße	Fliederweg zu H.Nr.2-10	Anliegerstraße	4	
Mittelfeld	Fliederweg zu H.Nr.2-10	Fliederweg zu H.Nr.12-16	Anliegerstraße	4	
Mittelfeld	Fliederweg zu H.Nr.12-16	Fliederweg zu H.Nr.18,20	Anliegerstraße	4	
Mittelfeld	Fliederweg zu Haus Nr.18,20	Ginsterweg	Anliegerstraße	4	
Mittelfeld	Ginsterweg	Fliederweg zu H.Nr.22-26	Anliegerstraße	4	
Mittelfeld	Fliederweg zu H.Nr.22-26	Baukelweg	Anliegerstraße	4	
Moltkestraße	Von Stichstraße zum Sportplatz	Stichstraße zum Sportplatz/Gemarkungsgrenze	Anliegerstraße	4	
Mörikestraße	Steinstraße	Grenzstraße	Anliegerstraße	4	
Norbertstraße	Ludwigstraße	Zu Stichweg zw.H.Nr.13,15	Anliegerstraße	4	
Norbertstraße	Von Stichweg zw.H.Nr.13,15	Stichweg zw.H.Nr.13,15	Anliegerstraße	4	
Norbertstraße	Stichweg zw.H.Nr.13,15	Gottfriedstraße	Anliegerstraße	4	
Nordstraße	Sudbergstraße	Nordplatz	Anliegerstraße	4	
Nordstraße	Nordplatz	Tockhauser Straße	Anliegerstraße	4	
Reuterstraße	Cappenberger Straße	Döttelbeck.-Körnerstraße	Anliegerstraße	4	
Röntgenstraße	Friedrichstraße	Robert-Koch-Straße	Anliegerstraße	4	
Röntgenstraße	Robert-Koch-Straße	Graf-Haeseler-Straße	Anliegerstraße	4	
Rudolph-Nagell-Straße	Laakstraße	Stichstraße zu H.Nr.4-16	Anliegerstraße	4	
Rudolph-Nagell-Straße	Stichstraße	Von-Ketteler-Straße	Anliegerstraße	4	
Rudolph-Nagell-Straße	Von-Ketteler-Straße	Am Hallenbad	Anliegerstraße	4	

Strasse	von Strasse	bis Strasse	Straßentyp	Fahrbahn	ABK
Rudolph-Nagell-Straße	Am Hallenbad	Westl.Ende/zu Weg zur Mozartstraße	Anliegerstraße	4	
Rudolph-Nagell-Straße	Von-Ketteler-Straße	Verb.zur Gertrud-Bäumer-Straße	Anliegerstraße	4	
Sachsenweg	Flachskamp	Römerweg	Anliegerstraße	4	
Schachtweg	Von Stichstraße zu Am Krähenort	Stichstraße zu Am Krähenort	Anliegerstraße	4	
Schachtweg	Stichstraße zu Am Krähenort	Am Mahlbach	Anliegerstraße	4	
Schillstraße	Seelhuve	Verb.zu Am Triftenteich	Anliegerstraße	4	
Schillstraße	Verb.zu Am Triftenteich	Goebenstraße	Anliegerstraße	4	
Schwansbeller Weg	Am Triftenteich	Schwansbeller Weg/zu Weg zum Brückenkamp/zur Kamener Straße	Anliegerstraße	4	
Schwansbeller Weg	Von Schwansbeller Weg/Weg zum Brückenkamp	Schwansbeller Weg/zu Weg zum Brückenkamp	Anliegerstraße	4	
Schwansbeller Weg	Schwansbeller Weg/zu Weg zum Brückenkamp	Kamener Straße	Anliegerstraße	4	
Schwansbeller Weg	Am Triftenteich	Schwansbeller Weg zu H.Nr.33	Anliegerstraße	4	
Schwansbeller Weg	Von Schwansbeller Weg von H.Nr.33	Schwansbeller Weg H.Nr.33/zu Weg zum Dattel-Hamm-Kanal	Anliegerstraße	4	
Stresemannstraße	Graf-Haeseler-Straße	Verb.zur Moltkestraße	Anliegerstraße	4	
Stresemannstraße	Von Verb.zur Moltkestraße	Verbindungsweg zur Moltkestraße	Anliegerstraße	4	
Thomas-Mann-Straße	Steinstraße	Östl.Ende/Verb.zu Stichstraße Münsterstraße	Anliegerstraße	4	
Tinkmühlenweg	Waltroper Straße	An der Linnerst	Anliegerstraße	4	
Tinkmühlenweg	An der Linnerst	Am Riepersbusch	Anliegerstraße	4	
Tinkmühlenweg	Stichweg von Haus Nr.18-22	Stichweg H.Nr.18-22	Anliegerstraße	4	
Tobiaspark	Tobiaspark H.Nr.8-14	Engelstraße	Anliegerstraße	4	
Tulpenweg	Preußenstraße	Nelkenweg	Anliegerstraße	4	
Tulpenweg	Nelkenweg	Asternweg	Anliegerstraße	4	
Ulmenstraße	Stichweg zur Kardinal-von-Galen-Schule	Akazienstraße	Anliegerstraße	4	
Ulmenstraße	Akazienstraße	Platanenweg	Anliegerstraße	4	
Ulmenstraße	Platanenweg	Hainbuchenstraße	Anliegerstraße	4	
Ulmenstraße	Hainbuchenstraße	Ahornstraße	Anliegerstraße	4	
Veilchenweg	Asternweg	Asternweg	Anliegerstraße	4	
Verbandstraße	Virchowstraße	Bundesbahn	Anliegerstraße	4	
Viktoriaplatz	Westfaliastraße	Krummer Weg	Anliegerstraße	4	
Viktoriaplatz	Krummer Weg	Lindestraße/Viktoriaplatz	Anliegerstraße	4	
Von-Born-Straße	Dorfstraße	Wilhelm-Löbbe-Allee	Anliegerstraße	4	
Von-Born-Straße	Wilhelm-Löbbe-Allee	Münsterstraße	Anliegerstraße	4	
Von-Galen-Straße	Schulstraße	Ulmenstraße	Anliegerstraße	4	
Von-Galen-Straße	Ulmenstraße	Laakstraße	Anliegerstraße	4	
Von-Wieck-Straße	Alstadtstraße	Borker Straße	Anliegerstraße	4	
Waldhöhe	Am Heikenberg	Am Anger	Anliegerstraße	4	
Waldhöhe	Am Anger	Zu Stichweg zum Kindergarten	Anliegerstraße	4	
Waldhöhe	Zu Verb.zu Am Wiesenhang	Am Wiesenhang	Anliegerstraße	4	
Waldhöhe	Von Stichweg zum Kindergarten	Stichweg zum Kindergarten	Anliegerstraße	4	
Weidenkamp	Stichstraße zu H.Nr.28-46/Stichstraße nördl.zu H.Nr.7-21/zu H.Nr.23-27	Stichstraße zu H.Nr.28-46/Stichstraße nördl.zu H.Nr.7-21/zu H.Nr.23-27	Anliegerstraße	4	
Weidenkamp	Von Stichstraße nördl.zu H.Nr.7-21	Stichstraße nördl.H.Nr.7-21	Anliegerstraße	4	
Weidenkamp	Von Stichstraße zu H.Nr.23-27	Stichstraße zu H.Nr.23-27 südl.Ende/Stichstraße zu H.Nr.16	Anliegerstraße	4	
Weidenkamp	Von Stichstraße H.Nr.16	Stichstraße H.Nr.16	Anliegerstraße	4	
Weidenkamp	Stichstraße zu H.Nr.16	Dorfstraße	Anliegerstraße	4	
Weidenkamp	Von Verb.zur Wehrenboldstraße	Verbindungsweg zur Wehrenboldstraße	Anliegerstraße	4	
Weißburger Straße	Alsenstraße	Jägerstraße	Anliegerstraße	4	
Wevelsbacher Weg	Steinstraße	Verb.zur Fr.-Wilhelm-Weber-Straße	Anliegerstraße	4	
Wevelsbacher Weg	Verb.zur Fr.-Wilhelm-Weber-Straße	Grenzstraße	Anliegerstraße	4	
Wilhelm-Hauff-Straße	Wehrenboldstraße	Adalbert-Stifter-Weg	Anliegerstraße	4	
Wilhelm-Hauff-Straße	Adalbert-Stifter-Weg	Adalbert-Stifter-Weg	Anliegerstraße	4	
Yorkstraße	Stichstraße von H.Nr.34-40	Stichstraße H.Nr.34-40	Anliegerstraße	4	
Zum Karrenbusch	Stichstraße von H.Nr.1-14	Stichstraße H.Nr.1-14	Anliegerstraße	4	
Zum Verkehrshof	Königsheide	Zum Verkehrshof H.Nr.7/Verb.zur Brechtener Str./zu Zum Verkehrshof H.Nr.9-13	Anliegerstraße	4	

Strasse	von Strasse	bis Strasse	Straßentyp	Fahrbahn	ABK
Zum Verkehrshof	Von Verb.zur Gustav-Sybrecht-Straße	Verb.zur Gustav-Sybrecht-Straße	Anliegerstraße	4	
Taubenweg	Stichstraße von H.Nr.46	Stichstraße H.Nr.46	Anliegerstraße	4	
Taubenweg	Stichstraße von H.Nr.48-52	Stichstraße H.Nr.48-52	Anliegerstraße	4	
Taubenweg	Stichstraße von H.Nr.54-58	Stichstraße H.Nr.54-58	Anliegerstraße	4	