

GEMA transparent



Gesellschaft für musikalische Aufführungs- und mechanische
Vervielfältigungsrechte

KLARMACHEN ZUM ÄNDERN!



UrhWG / Verwertungsgesellschaften

Verwertungsgesellschaften (GEMA, GVL, VG Wort, VG Bild, VFF, VG Musikedition, GÜFA, VGF, GWFF, VG Media, **C3S**) beziehen **Legitimation** aus dem **Urheberrecht (UrhR)** und dem **Urheberrechtswahrnehmungsgesetz (UrhWG)**.

UrhWG seit 1965 in Kraft. Regelt die Funktionsweise und den rechtlichen Verkehr der Verwertungsgesellschaften.

Treuhänderisch nehmen VGs die **Urheberrechte und verwandten Schutzrechte** für Urheber und Inhaber wahr.

Aufsichtsbehörde ist das **Deutsche Patent- und Markenamt** in München. (Schiedsverfahren)

KLARMACHEN ZUM ÄNDERN!



**PIRATEN
PARTEI**

GEMA

GEMA unterliegen einem **Kontrahierungszwang** (Abschlußzwang) gegenüber Verbraucher/Werknutzer (UrhWG.§11)

Wo immer **Werke verwertet** (vervielfältigt, aufgeführt) werden, haben Urheber Anspruch auf **Vergütung**. GEMA nimmt das Inkasso für Komponisten, Texter, Verleger wahr.

Verschiedene Tarife. Verteilung nach Sparten und Verteilungsplan.

GEMA Vermutung Umkehr der Beweislast (UrhWG.§13e)
Defacto Monopol => Alleinvertretungsanspruch

KLARMACHEN ZUM ÄNDERN!



**PIRATEN
PARTEI**

GEMA

Neue Vervielfältigungstechniken der Verbraucher, technolog. Entwicklung braucht **Anpassungen UrhWG**, z.B.: **Bisher Ausnahme der Wahrnehmung** nicht für einzelne Werkteile, aber für alle Werke bei der **Onlinenutzung**.

Verpflichtung für faire Tarife, die religiöse, kulturelle und soziale Belange berücksichtigen.

Vorsorge und Unterstützungseinrichtungen für ihre Mitglieder. (Sozialkasse)

GEMA nimmt **Inkasso** für andere Verwertungsgesellschaften treuhänderisch wahr **ZPÜ, AGICOA, GVL, GÜFA, VFF, VGF, VG Bild-Kunst, VG Wort**

KLARMACHEN ZUM ÄNDERN!



**PIRATEN
PARTEI**

GEMA Auslandsbeziehung

Internationale Verwertungsgesellschaften unter **CISAC**:
161, darunter GEMA; SACEM, SUISA, BIEM, STEMRA,
TEOSTO, AKM uva)

Rahmenverträge für angeschlossene/vertretene Repertoires

Unterscheidung der Vertretung nach **Nutzungskategorien**
(Öffentl. Auff./ Mechanisch-Physikalisch/ Online)

z.B. USA Künstler häufig nur per ASCAP öffentl.Aufführung =>
GEMA

KLARMACHEN ZUM ÄNDERN!



**PIRATEN
PARTEI**

ZPÜ - Zentralstelle für private Überspielungsrechte

ZPÜ Pauschalabgabe für Privatkopie (§54 UrhG)

Gründung 1963 (GEMA, GVL, VG Wort)

Vergütungsansprüche gegenüber Geräteherstellern
Importeuren, Leerm Medienherstellern und Importeuren.
Verteilt Vergütungsaufkommen unter VGs

Audio 42% Gema, 42% GVL, 16% VG Wort,

Video 21% Gema, 21% GVL, 8% VG Wort (Rest Video/Film VGs)

In 2010 ca. **147 - 400 Mio €** , ZPÜ, GbR hat keinen
öffentlichen Geschäftsbericht, keine Webseite, wird
administrativ von GEMA verwaltet, gemeinsamer
Pressesprecher.

zpue.de -> gema.de

KLARMACHEN ZUM ÄNDERN!



**PIRATEN
PARTEI**

Inbox - bruno.kramm@piratenpartei.de - Mozilla Thunderbird

Inbox - bruno.kramm@piraten...

ruhfus

ZPÜ

Get Mail

Write

Address Book

Tag

Quick Filter

Search... <Ctrl+K>

Quick Filter:

Unread

Starred

Contact

Tags

Attachment

Filter these messages... <Ctrl+Shift+K>

	Subject	From	Date
☆	ZPÜ	Ruhfus, Maren	13.07.2012 15:47

From "Ruhfus, Maren" <mruhfus@gema-politischekommunikation.de>☆

Subject ZPÜ

To Me <bruno.kramm@piratenpartei.de>☆

↩ Reply

➡ Forward

📁 Archive

🗑 Junk

🗑 Delete


13.07.2012 15:47

Other Actions ▾

Lieber Herr Kramm,

Sie hatten unsere PR/Kommunikationsabteilung nach Umsatzzahlen zur ZPÜ gefragt. Gerne übernehme ich die Antwort zu Ihrem Anliegen mit der gleichzeitigen Bitte um Nachsicht für die Verzögerung. In der Tat wird derzeit wenig Information zur ZPÜ und ihrer finanziellen Lage öffentlich gestellt. Die Gesellschafter der ZPÜ haben sich hierüber bereits vor einiger Zeit verständigt. So wird die ZPÜ zum 01.09.2012 eine eigene Homepage einrichten, auf die im Laufe des Septembers auch Informationen und Zahlen zur ZPÜ eingestellt werden. Ich bitte Sie daher noch um ein wenig Geduld.

Mit freundlichen Grüßen
Maren Ruhfus



Maren Ruhfus

Direktorin Politische Kommunikation

GEMA Berliner Büro
Reinhardtstr. 47, 10117 Berlin
Telefon +49 30 24 00 06 81 2
Fax +49 30 24 00 06 81 9
E-Mail mruhfus@gema-politischekommunikation.de
Internet www.gema.de

GEMA – Gesellschaft für musikalische Aufführungs- und mechanische Vervielfältigungsrechte

USt-ID-Nr. der GEMA: DE136622151

Geschichte der GEMA 1/2

UrhR → UrhWG → Idee der VGs (USA / Europa)

1902 Genossenschaft Deutscher Tonsetzer (**GDT**),
Anstalt für musikalische Aufführungsrechte (**AFMA**)
Engelbert Humperdinck, Georg Schumann, Richard
Strauss

1933 Staatlich genehmigten Gesellschaft zur
Verwertung musikalischer Aufführungsrechte
(**STAGMA**), Reichsmusikkammer „Nichtarier
grundsätzlich nicht als geeignete Träger und
Verwalter deutschen Kulturguts anzusehen“

KLARMACHEN ZUM ÄNDERN!



**PIRATEN
PARTEI**

Geschichte der GEMA 2/2

1947 Gesellschaft für musikalische Aufführungs- und mechanische Vervielfältigungsrechte (**GEMA**)

1947 bis 1989 VS u. Generaldirektor Erich Schulze (STAGMA)

1990 bis 2005 CSU MdB Reinhold Kreile „Gema ist Fels in der Brandung der Wogen der Digitalisierung“

„Der Gema gelingt der Kampf gegen unsinnigen Wettbewerb“

1998 Pro Verfahren

KLARMACHEN ZUM ÄNDERN!



**PIRATEN
PARTEI**

Wer ist ein "GEMA-Mitglied"?

Drei verschiedene Klassen (Gesamt: 64.778)

Mitglieder können werden: **Komponist, Texter, Verleger**

Ordentliche: (2010: 3414, ca. 5% aller Mitglieder)

Nur die ordentlichen Mitglieder sind vereinsrechtlich „richtige“ Mitglieder

Außerordentliche: (2010: 6.432 ca. 10 % aller Mitglieder)

Sie sind lt. Gema-Satzung "keine Mitglieder im Sinne des Vereinsrechtes" (GEMA-Satzung § 6 Punkt 2.)

Angeschlossene: (2010: 54.929, ca. 85% aller Mitglieder)

Auch sie sind "keine Mitglieder im Sinne des Vereinsrechtes"

KLARMACHEN ZUM ÄNDERN!



**PIRATEN
PARTEI**

Welche Klassen der Mitgliedschaft gibt es?

Angeschlossenes Mitglied kann jeder werden, der den Berechtigungsvertrag mit der GEMA unterschreibt.

Außerordentliches Mitglied kann man werden, wenn man in einer der durch die GEMA vertretenen Berufsgruppen (Komponisten, Textdichter, Verleger) sein berufliches Können beweist. Eigenkompositionen. Wenn man abgelehnt wird, kann man vor das Schiedsgericht der GEMA ziehen.

KLARMACHEN ZUM ÄNDERN!



**PIRATEN
PARTEI**

Welche Klassen der Mitgliedschaft gibt es?

Ordentliches Mitglied kann man werden, wenn

- man mindestens **5 Jahre** lang außerordentliches Mitglied war
- in mindestens **5 aufeinanderfolgenden Jahren lt. GEMA-Satzung** mindestens **30.000,- Euro** an GEMA Tantiemen bekommen hat (**ca. 6.000,- Euro Tantiemen im Jahr**), wobei die Tantiemen in keinem dieser 5 Jahre weniger als 1800,- Euro betragen haben dürfen.

KLARMACHEN ZUM ÄNDERN!



**PIRATEN
PARTEI**

Mitgliederversammlung (Stimmrecht)

Die jährliche stattfindende Mitgliederversammlung ist in **zwei getrennte Versammlungen** unterteilt:

Eine für die angeschlossenen und außerordentlichen Mitglieder und eine für die ordentlichen Mitglieder.

Die angeschlossenen und außerordentlichen Mitglieder können alle **3 Jahre** auf ihrer Versammlung **86 Delegierte** für die ordentliche Mitgliederversammlung wählen. Dort haben nur Ordentliche und Delegierte Zutritt.

Die ordentlichen Mitglieder haben in der Mitgliederversammlung aktives und passives Wahlrecht, **jedes ordentliche Mitglied hat 1 Stimme.**

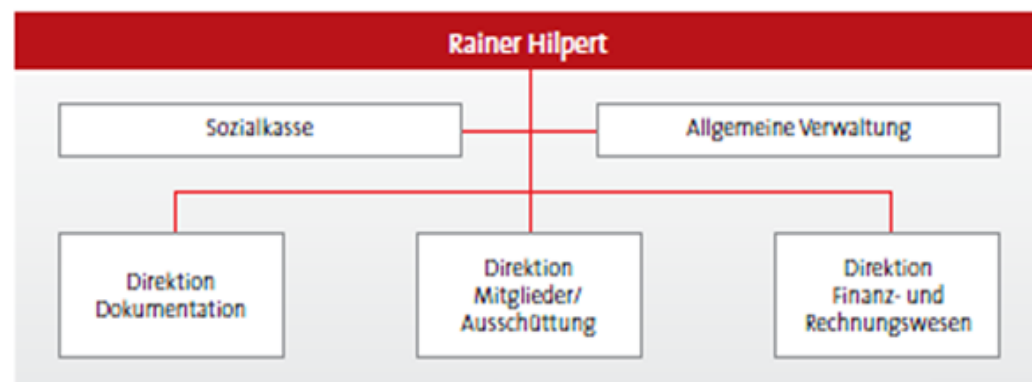
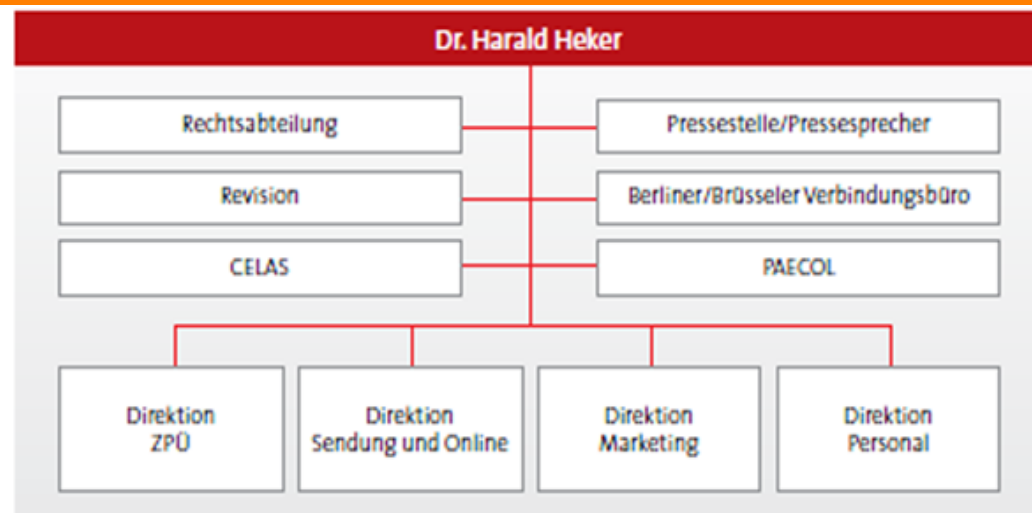
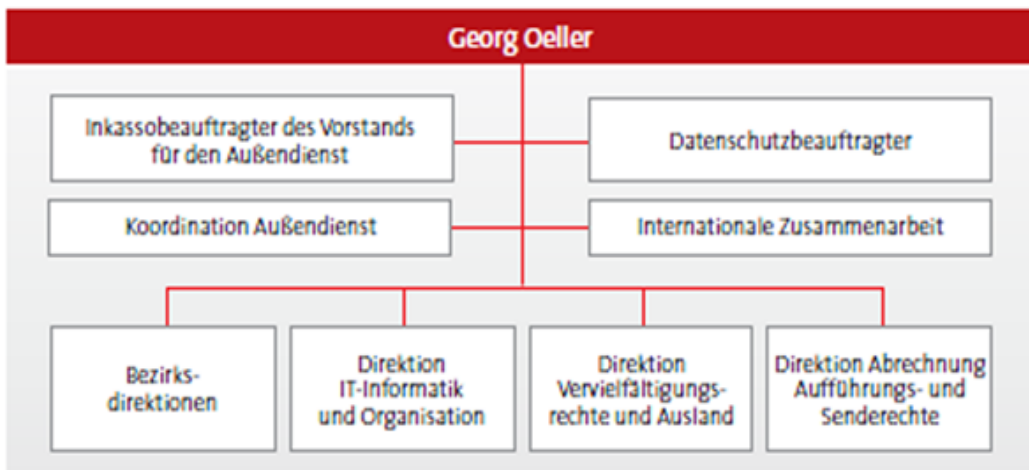
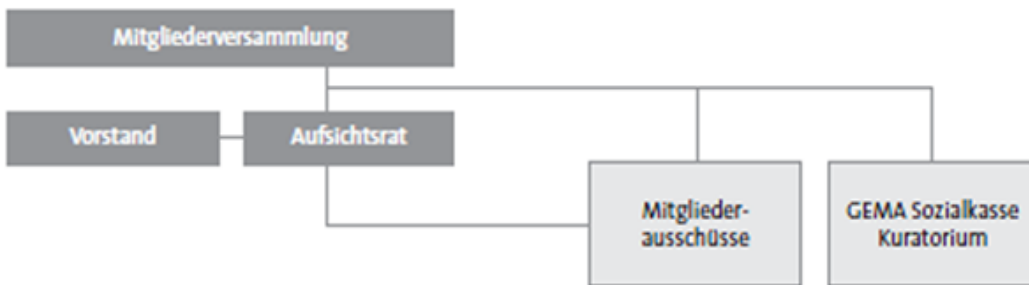
Die ordentliche Mitgliederversammlung stimmt in nicht öffentlicher Sitzung über Verteilungspläne, Satzung und Statuten für alle Mitglieder ab.

KLARMACHEN ZUM ÄNDERN!



**PIRATEN
PARTEI**

Struktur



Vorstand



Dr. Harald Heker



Rainer Hilpert



Georg Oeller

Tarife

Einnahmen aus Funk- und Fernsehen

Mechanische Musik (Darbietung Tonträger, Hotel, Gastronomie, Diskotheken, Feste)

Lebende Musik (Konzerte)

Auslandsvergütungen (Fremde VGs)

Tonfilm

Inkassomandate für andere VGs

Bild- und Tonträgerindustrie

Online

Vergütungsansprüche Privatkopie, §54 UrhR

Vergütungsansprüche (Bibliothek, Vermietung, Verleih), §27 UrhR

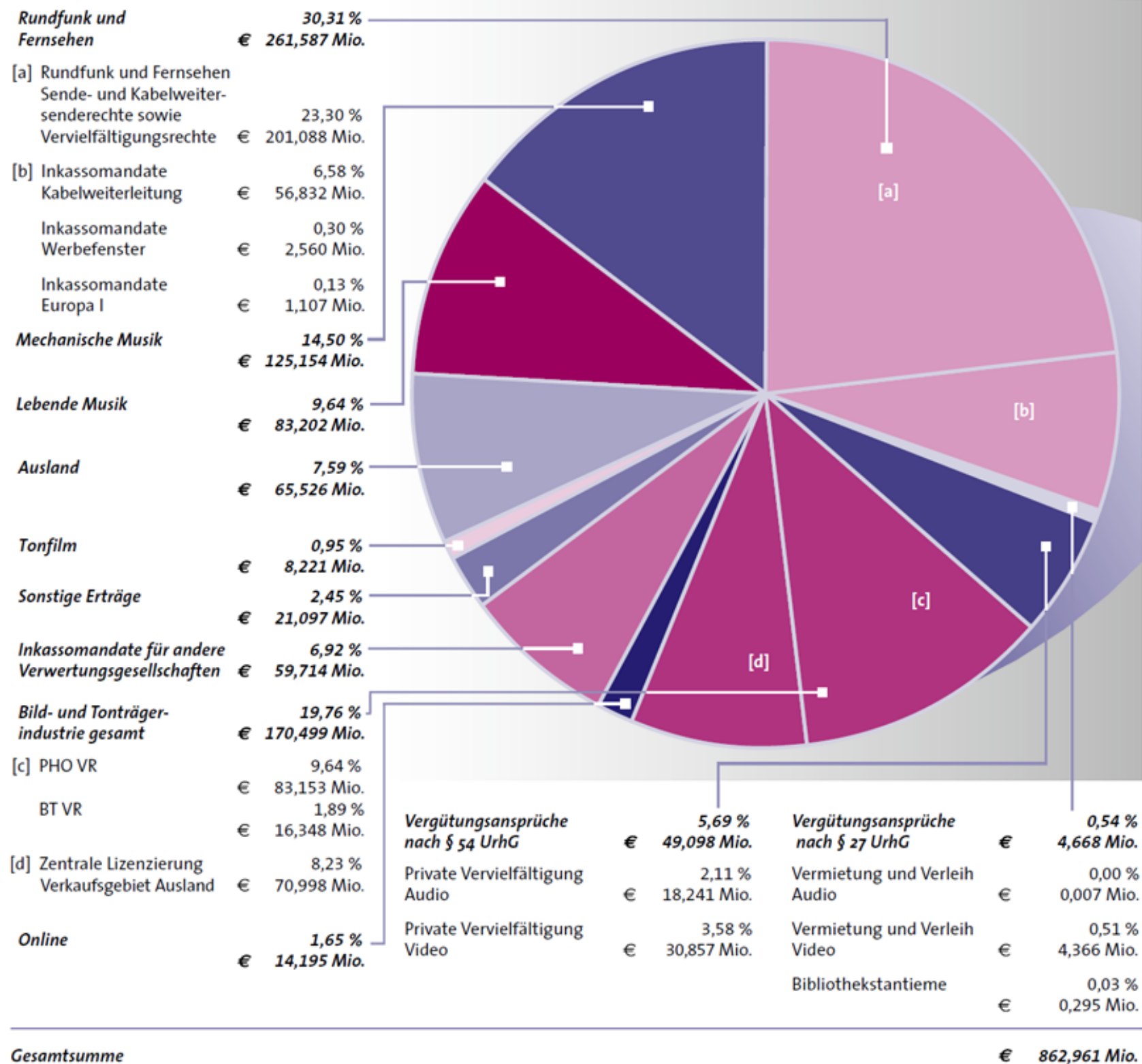
KLARMACHEN ZUM ÄNDERN!



**PIRATEN
PARTEI**



Die Einnahmen der GEMA (2010) Nach Tarifgruppen



Tarife

Bildtonträger-Nutzung z.B. in Arztpraxen (Tarif BT-PR)

Bildtonträgerwiedergabe in Flugzeugen (Tarif BT-Flug)

Einzelne Filmvorführung (Tarif T)

Erotikfilmvorführungen in Videoeinzelkabinen (Tarif WR-S-E)

Extract from the rates schedule for the communication of background music at trade fairs.

Filmvorführung in Videoeinzelkabinen (Tarif WR-S-T)

Freizeichenuntermalungsmelodien (Soundlogos und Ringback Tones)

on-Demand mit Speicherung für den Endnutzer (Tarif VR-OD 6)

Hintergrundmusik mit Musikern (Tarif U)

Hintergrundmusik oder Funktionsmusik auf Internetseiten (Tarif VR-W-I)

Industriefilme, Lehrfilme, Dokumentationsfilme (Tarif T-W-AV)

Musik auf Messen und Ausstellungen (Tarif WR-VR-MES)

Musik bei Vorführungen von Narrenvereinigungen (Tarif WR-VR-K)

Musik in Bühnen und Theatern (Tarif BM)

Musik in Erotik-Lokalen (Tarif WR-N)

Musik in Gottesdiensten (Tarif WR-K 2)

Musik in Kleinkunstabühnen (Tarif WR-VR-B 1)

Musik in künstlerischen Tanz unterrichtenden Schulen (Tarif WR-T-BAL)

Musik in Kurorten (Tarif B)

Musik in Kursen (Tarif WR-KS)

KLARMACHEN ZUM ÄNDERN!



**PIRATEN
PARTEI**

Tarife

Musik in Shows, Revuen, etc. (Tarif U-Büh)

Musik in Spielstätten auf dem Gebiet der musikalischen Nachwuchsarbeit (Tarif WR-NWSP)

Musik in Telefonwarteschleifen und Anrufbeantwortern (Tarif W-T 2)

Musik in Telekommunikation z.B. bei Telefondiensten (Tarif WR-TEL)

Musik in Varietés, Kabaretts und Zirkusunternehmen (Tarif VK)

Musik in Verkehrsmitteln (Tarif WR-MO)

Musik mit Werbung (Tarif WR/Wb)

Musikdarbietungen bei der Wiedergabe von Bildtonträgern (Tarif BT)

Private Veranstalter von Hörfunk (alle Sendarten ohne Premium-Radio) (Tarif S-VR/Hf-Pr)

Tonträger, die von Burn-on-Demand Angeboten vervielfältigt und zum privaten Gebrauch verbreitet werden (Tarif VR-T-H 4)

Bestattungen (Tarif WR-Best)

Trauungen (Tarif WR-Hz)

Private Veranstalter von Fernsehen (alle Sendarten) (Tarif S-VR/Fs-Pr)

Weiterübertragung von Tonträgermusik mittels einer eigenen Verteileranlage, nicht in Hotels, Pensionen, Gasthöfen, Krankenhäusern, etc. (Tarif W-T 1)

Einzeltiteln und Alben sowie für limitierte Abonnements (VR-OD 7)

Ad-funded-Streaming-Angeboten (VR-OD 9)

Entgeltliche Streaming-Angeboten (sogenannte „unlimitierte Abonnements“) (VR-OD 8)

Ruftonmelodien Music-on-Demand mit Download beim Endnutzer zum privaten Gebrauch (Tarif VR-OD 1)

KLARMACHEN ZUM ÄNDERN!



**PIRATEN
PARTEI**

Tarife

Websites mit Electronic Commerce (Tarif VR-W 2)

Filmwerke auf Bildtonträger für die öffentliche Vorführung außerhalb von Lichtspieltheatern und den privaten Gebrauch (Tarif VR-TH-F 2)

Filmwerks auf Bildtonträger und deren Vervielfältigung für die öffentliche Vorführung in Lichtspieltheatern (Tarif VR-TH-F 1)

Produktvideos mit GEMA-Repertoire in Märkten (Tarif BT-PV)

Regelmäßige Erotikfilmvorführung (Tarif T-R-E)

Regelmäßige Filmvorführung - außerhalb Kino (Tarif T-R)

Regelmäßige Filmvorführung - Kino (Tarif T-F)

Shop-TV (Tarif S-TV)

Sozial- und Kulturtarif der GEMA

Tanzlokal mit Live-Musik (Tarif U-T)

Speichermedien des Typs Audio-CD-R / -RW (Tarif Audio-CD)

PCs und zum Einbau bestimmte Brenner ab 01.01.2008

Speichermedien der Typen USB-Sticks und Speicherkarten ab 01.07.2012

Vergütung für Rohlinge ab 01.01.2008

Tarif der ZPÜ: Anlage zu § 54d UrhG

Tarif Premium-Radio (S-VR/PHf-Pr) für die Nutzung von Werken des GEMA-Repertoires durch private Veranstalter von Premium-Radio (alle Sendarten)

KLARMACHEN ZUM ÄNDERN!



**PIRATEN
PARTEI**

Tarife

Tarifübersicht für die Wiedergabe von Hintergrundmusik in Seniorenheimen

Tarifübersicht für Diskotheken

Tarifübersicht für Einzelhandel, Arztpraxen, Friseurbetriebe u.Ä.

Tarifübersicht für Fitness- und Sportstudios

Tarifübersicht für Gaststätten, Hotels, Pensionen

Tarifübersicht für Karnevalisten

Tarifübersicht für Messen

Tarifübersicht für Spielhallen

Tarifübersicht für Veranstaltungen mit Live-Musik

Tarifübersicht für Veranstaltungen mit Tonträgerwiedergaben

Tarifübersicht für Veranstaltungen mit Wiedergaben von selbst bespielten
Tonträgern

Unterhaltungs- und Tanzmusik mit Hörfunk (Tarif R-VA)

Unterhaltungs- und Tanzmusik mit Tonträgerwiedergabe (Tarif M-U)

Unterhaltungsmusik bei Bürger-, Straßen-, Dorf- und Stadtfesten, die im Freien
stattfinden (Tarif U-ST)

Unterhaltungsmusikkonzertveranstaltungen (Tarif U-K)

Unternehmensfernsehen (Tarif S-VR-FS)

Unternehmensfernsehen (Tarif WR-I-UFS)

KLARMACHEN ZUM ÄNDERN!



**PIRATEN
PARTEI**

Tarife

Weiterleitung von Musik im Gastronomiebereich (Tarif WR-S 1)

Weiterleitung von Musik in Krankenhäuser (Tarif WR-S 2)

Weiterleitung von Musik in Seniorenheimen (Tarif WR-S 3)

Weitersendung von Hörfunk- und Fernsehprogrammen in Kabelnetzen
(Kabelweitersendung)

Weiterübertragung von Bildtonträgermusik (Tarif W-BT 1)

Wiedergabe von Fernsehsendungen (ohne Veranstaltungscharakter) während der
Fußball-Weltmeisterschaft vom 11.06.-11.07.2010 (Tarif FS-WM)

Wiedergabe von Fernsehsendungen (Tarif FS)

Wiedergabe von Radiosendungen (Tarif R)

**Wiedergabe von Werken des GEMA-Repertoires in Einrichtungen der Offenen Kinder-
und Jugendarbeit (Tarif WR-OKJE)**

Wortkabarett u.Ä. Veranstaltungen (Tarif U-WK)

Zeitschriften- und Produktbeigaben (DVD) (Tarif VR-BT-H 4)

Konzerte der ernsten Musik (Tarif E)

Konzerte der ernsten Musik für pädagogische Zwecke (Tarif E-P)

KLARMACHEN ZUM ÄNDERN!



**PIRATEN
PARTEI**

Tarifeinigung

GEMA veröffentlicht Tarife im **Bundesanzeiger** (UrhWG)

Verhandlungsrunde – wenn keine Einigung:

Verbände (Dehoga, Bitkom, BVMI, etc.) die neuen Tarif nicht akzeptieren, müssen die Forderungsdifferenz (Neuer Tarif – bereits festgelegter Tarif) auf Hinterlegungskonto od. Unter Vorbehalt an GEMA zahlen.

Schiedsverfahren vor DMPA, OLG, BGH

Nachteil Musiknutzer: Kosten Schiedsverfahren, Hinterlegungsleistung, Verfahrensdauer (- 10 J.)

KLARMACHEN ZUM ÄNDERN!



**PIRATEN
PARTEI**

Tarif „Tonträgerindustrie“ (VR-T-H Tarif)

LP (0,35-0,48 €)

CD Single (0,15-0,24 €)

CD Album (0,37- 0,61 €)

Musikkassette (0,15-0,21 €)



Verbandsmitglieder erhalten Rabatte

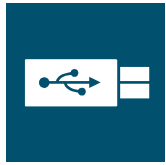
KLARMACHEN ZUM ÄNDERN!



**PIRATEN
PARTEI**

Beispiel geforderter Urheberrechtsabgaben (ZPÜ) in Vierpersonenhaushalt

(Die Beträge entsprechen den im Bundesanzeiger von den Verwertungsgesellschaften veröffentlichten Tarifen. Sie sind jedoch zum großen Teil umstritten und Gegenstand von Verfahren oder Verhandlungen.)



8 USB-Sticks: $8 \times 0,10\text{€} = 0,80\text{€}$



1 DVD-Brenner: $1 \times 7\text{€} = 7,00\text{€}$



1 CD-Rekorder: $1 \times 13\text{€} = 13,00\text{€}$



2 Externe Festplatten
mit einer Speicherkapazität
• $\geq 1\text{TB}$: $2 \times 9\text{€} = 18,00\text{€}$



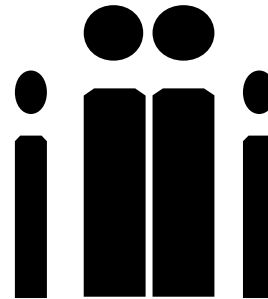
1 Laserfaxgerät:
• $1 \times 10\text{€} = 10,00\text{€}$



1 Laserdrucker:
• $1 \times 12,50\text{€} = 12,50\text{€}$



2 Laptops mit eingebautem
• Brenner: $2 \times 17,0625 = 34,13\text{€}$



387,87 €
entspricht 8.- € monatlich
je Kopf und entspricht
der GEMA Gebühr
für ca. 20 Musikalben



8 DVD Double Layer 8,5 GB: $8 \times 0,386\text{€} = 3,09\text{€}$
20 CD-RW: $20 \times 0,197\text{€} = 3,94\text{€}$
10 DVD-RAM 9,4GB: $10 \times 1,264\text{€} = 12,64\text{€}$
4 Blu-ray 25 GB: $4 \times 3,473\text{€} = 13,89\text{€}$



1 Scanner:
• $1 \times 12,50\text{€} = 12,50\text{€}$



2 MP3-Player: $2 \times 5\text{€} = 10,00\text{€}$
2 MP4-Player mit einer
Displaygröße $\geq 3\text{ Zoll}$
• und $\leq 4\text{ Zoll}$: $2 \times 15\text{€} = 30,00\text{€}$



• 1 Mobiltelefon ohne Touchscreen: $1 \times 12\text{€} = 12,00\text{€}$

2 Mobiltelefone mit Touchscreen und einer Speicherkapazität $< 8\text{GB}$: $2 \times 16\text{€} = 32,00\text{€}$

1 Mobiltelefon mit Touchscreen und einer Speicherkapazität $\geq 8\text{GB}$: $1 \times 36\text{€} = 36,00\text{€}$



2 PCs ohne eingebautem Brenner:
• $2 \times 15,1875 = 30,38\text{€}$



1 TV-Receiver ohne HDD, aber
• mit Aufzeichnungsfunktion
• auf externe Festplatte: $1 \times 13\text{€} = 13,00\text{€}$
1 TV-Gerät mit HDD: $1 \times 34\text{€} = 34,00\text{€}$
1 DVD-Rekorder + VCR + HDD: $1 \times 49\text{€} = 49,00\text{€}$

Strittige ZPÜ Tarife

	Kategorie (gem. Tarif)	Tarif	Veröffentlichung	Gültigkeit nach Auffassung der VGs	status quo
Reprographiegeräte	Laser-MFG/ Kopierer: 0-14 Seiten	25,00 € á Stück	23.12.2008	ab 01.01.2008	Gesamtvertrag
	Laser-MFG/ Kopierer: 15-39 Seiten	50,00 € á Stück	23.12.2008	ab 01.01.2008	Gesamtvertrag
	Laser-MFG/ Kopierer: ab 40 Seiten	87,50 € á Stück	23.12.2008	ab 01.01.2008	Gesamtvertrag
	Tintenstrahl-MFG	15,00 € á Stück	23.12.2008	ab 01.01.2008	Gesamtvertrag
	Laser-Drucker	12,50 € á Stück	23.12.2008	ab 01.01.2008	Gesamtvertrag
	Tintenstrahl-Drucker	5,00 € á Stück	23.12.2008	ab 01.01.2008	Gesamtvertrag
	Laser-Faxgerät	10,00 € á Stück	23.12.2008	ab 01.01.2008	Gesamtvertrag
	Tintenstrahl-Faxgerät	5,00 € á Stück	23.12.2008	ab 01.01.2008	Gesamtvertrag
	Scanner	12,50 € á Stück	23.12.2008	ab 01.01.2008	Gesamtvertrag
	Handscanner	4,09 € á Stück	23.12.2008	ab 01.01.2008	unstrittig
PC, zum Einbau bestimmte Brenner	PC mit eingebautem Brenner	17,0625 € á Stück	06.05.2010	ab 01.01.2008	Verfahren für 2008 bis 2011, Verhandlungen für 2012 ff.
	PC ohne eingebauten Brenner	15,1875 € á Stück	06.05.2010	ab 01.01.2008	Verfahren für 2008 bis 2011, Verhandlungen für 2012 ff.
	PC mit kleinem Arbeitsspeicher und/oder kleinem Display	13,125 € á Stück	14.12.2011	ab 01.01.2008	Verhandlungen für 2012 ff.
Brenner	CD-Brenner extern	7,00 € á Stück	28.07.2011	ab 01.01.2010	strittig
	DVD-Brenner extern	7,00 € á Stück	28.07.2011	ab 01.01.2010	strittig
	Zum Einbau bestimmte Brenner	1,875 € á Stück	06.05.2010	ab 01.01.2008	Verfahren laufen
Mobiltelefone	Mobiltelefon mit Touchscreen	11,00 € á Stück	07.07.2010	01.01.2008 bis 31.12.2010	Verfahren laufen
	Mobiltelefon mit Touchscreen und einer Speicherkapazität < 8GB	16,00 € á Stück	28.07.2011	ab 01.01.2011	strittig
	Mobiltelefon mit Touchscreen und einer Speicherkapazität ≥ 8GB	36,00 € á Stück	28.07.2011	ab 01.01.2011	strittig
	Mobiltelefon ohne Touchscreen	4,00 € á Stück 12,00 € á Stück	07.07.2010 28.07.2011	01.01.2008 bis 31.12.2010 ab 01.01.2011	Verfahren laufen strittig

	Kategorie (gem. Tarif)	Tarif	Veröffentlichung	Gültigkeit nach Auffassung der VGs	status quo
Ton- und Bildaufzeichnungsgeräte	MP3-Player	5,00 € á Stück	28.07.2011	ab 01.01.2010	Verfahren laufen
	MP4-Player mit einer Displaygröße < 3 Zoll	5,00 € á Stück	28.07.2011	ab 01.01.2010	Verfahren laufen
	MP4-Player mit einer Displaygröße ≥ 3 Zoll und ≤ 4 Zoll	15,00 € á Stück	28.07.2011	ab 01.01.2010	Verfahren laufen
	Set-Top-Boxen ohne HDD / TV-Receiver ohne HDD, jeweils aber mit Aufzeichnungsfunktion auf externe Festplatte	13,00 € á Stück	28.07.2011	ab 01.01.2008	1. Verhandlungsrunde nach Tarifveröffentlichung, bisher ergebnislos
	Set-Top-Boxen mit HDD / TV-Receiver mit HDD / Festplatten-Rekorder	34,00 € á Stück	28.07.2011	ab 01.01.2010	Verfahren laufen
	Video-Rekorder	15,00 € á Stück	28.07.2011	ab 01.01.2010	Verfahren laufen
	DVD-Rekorder -VCR -HDD	22,00 € á Stück	28.07.2011	ab 01.01.2010	Verfahren laufen
	DVD-Rekorder +VCR -HDD	30,00 € á Stück	28.07.2011	ab 01.01.2010	Verfahren laufen
	DVD-Rekorder -VCR +HDD	39,00 € á Stück	28.07.2011	ab 01.01.2010	Verfahren laufen
	DVD-Rekorder +VCR +HDD	49,00 € á Stück	28.07.2011	ab 01.01.2010	Verfahren laufen
	TV-Geräte mit HDD	34,00 € á Stück	28.07.2011	ab 01.01.2010	Verfahren laufen
	TV-Geräte ohne eingebaute Festplatte aber mit Aufzeichnungsfunktion auf externe Festplatte	13,00 € á Stück	25.04.2012	ab 01.01.2012	strittig
	Kassetten-Rekorder	7,00 € á Stück	28.07.2011	ab 01.01.2010	Verfahren laufen
	MiniDisc-Rekorder	25,00 € á Stück	28.07.2011	ab 01.01.2010	strittig
Leermedien/Rohlinge	CD-Rekorder	13,00 € á Stück	28.07.2011	ab 01.01.2010	Verfahren laufen
	CD-R	0,062 € á Stück	18.12.2009	ab 01.01.2010	Verfahren laufen
	CD-RW	0,197 € á Stück	18.12.2009	ab 01.01.2010	Verfahren laufen
	DVD+/-R 4,7 GB	0,139 € á Stück	18.12.2009	ab 01.01.2010	Verfahren laufen
	DVD+/-RW 4,7 GB	0,271 € á Stück	18.12.2009	ab 01.01.2010	Verfahren laufen
	DVD-RAM 4,7 GB	0,550 € á Stück	18.12.2009	ab 01.01.2010	Verfahren laufen
	DVD-RAM 9,4 GB	1,264 € á Stück	18.12.2009	ab 01.01.2008	Verfahren laufen
	DVD Double Sided 9,4 GB	0,117 € á Stück	18.12.2009	ab 01.01.2008	Verfahren laufen
	DVD Double Layer/Dual Layer 8,5 GB	0,386 € á Stück	18.12.2009	ab 01.01.2008	Verfahren laufen
	Blu-ray 25 GB	3,473 € á Stück	18.12.2009	ab 01.01.2008	Verhandlungen gescheitert
	Audio-Leerkassetten, DAT-Kassetten, Minidisks, Audio-CD-R, Audio-CD-RW	0,0614 € á Spielstunde	03.03.2011	ab 01.01.2008	Gesamtvertrag
	VHS-Leerkassetten	0,0870 € á Spielstunde	03.03.2011	ab 01.01.2008	Gesamtvertrag

Strittige Tarife

	Kategorie (gem. Tarif)	Tarif	Veröffentlichung	Gültigkeit nach Auffassung der VGs	status quo
Festplatten	Multimedia-Festplatten mit Aufzeichnungsfunktion	34,00 € á Stück	03.11.2011	ab 01.01.2008	Verfahren laufen
	Multimedia-Festplatten ohne Aufzeichnungsfunktion	19,00 € á Stück	03.11.2011	ab 01.01.2008	Verfahren laufen
	Netzwerkfestplatten mit einer Speicherkapazität < 1TB	5,00 € á Stück	03.11.2011	ab 01.01.2008	Verfahren laufen
	Netzwerkfestplatten mit einer Speicherkapazität ≥ 1TB	17,00 € á Stück	03.11.2011	ab 01.01.2008	Verfahren laufen
	Externe Festplatten mit einer Speicherkapazität < 1TB	7,00 € á Stück	03.11.2011	ab 01.01.2008	Verfahren laufen
	Externe Festplatten mit einer Speicherkapazität ≥ 1TB	9,00 € á Stück	03.11.2011	ab 01.01.2008	Verfahren laufen
USB-Sticks / Speicherkarten	USB-Sticks	0,10 € á Stück	20.04.2010	01.01.2008 bis 30.06.2012	Gesamtvertrag gekündigt vo VGs zum 31.12.2011, Verhandlungen gescheitert
	USB-Sticks mit einer Speicherkapazität ≤ 4 GB:	0,91 € á Stück	16.05.2012	ab 01.07.2012	Verfahren läuft
	USB-Sticks mit einer Speicherkapazität > 4 GB	1,56 € á Stück	16.05.2012	ab 01.07.2012	Verfahren läuft
	Speicherkarten	0,10 € á Stück	20.04.2010	01.01.2008 bis 30.06.2012	Gesamtvertrag gekündigt vo VGs zum 31.12.2011, Verhandlungen gescheitert
	Speicherkarten mit einer Speicherkapazität ≤ 4 GB	0,91 € á Stück	16.05.2012	ab 01.07.2012	Verfahren läuft
	Speicherkarten mit einer Speicherkapazität > 4 GB	1,95 € á Stück	16.05.2012	ab 01.07.2012	Verfahren läuft

ZPÜ (Pauschalabgabe für Privatkopie)

Padawan Urteil EUGH

Unterschied Privat/Geschäftlich

Einigungsverfahren langwierig,
steigende Zahl neuer Medien,
neue Pauschalen, offene
Schlichtungsverfahren

Spanien/ Norwegen öffentlich
finanzierte Pauschale.



KLARMACHEN ZUM ÄNDERN!



**PIRATEN
PARTEI**

GEMA Tarifreform für Veranstaltungsbereich

Tariflinearisierung, 10% der Einnahmen (berechnet auf ausverkaufte Veranstaltungen), qm-Abhängigkeit

Zuschläge System (Zeitzuschlag 50%,
Überspielungszuschlag 30%, GVL Zuschlag 26%/ 8%)

Einigung mit BDK e.V. 27.4.2012

- Jetzt **ab 1.4.2013** gültig (1.1.2013)
- 15% **Brauchtumsrabatt**
- Zeitzuschlag erst ab **8 Std. 50%**, jede weiteren 2 Std. 25%
- **Stufenweise** Einführung je 25% pro Jahr
Härtefall- wird **Angemessenheitsregel**

KLARMACHEN ZUM ÄNDERN!



**PIRATEN
PARTEI**

Härtefall (Separat mit BWA einzureichen)

Kostenlose Veranstaltungen / Mindestsatz Härtefall

Größe des Veranstaltungsraums in m²	Unterhaltungs- / Tanzmusik			Bürger-/ Straßen-/ Dorf-/ Stadtfeste		
	Tarifbetrag 2012 U-VK	Tarifbetrag 2013 U-V	Veränderung in %	Tarifbetrag 2012 U-ST	Tarifbetrag 2012 M-V	Veränderung in %
bis 100 m²	21,60 €	22,00 €	+2	64,70 €	22,00 €	-66
133 m²	24,60 €	44,00 €	+79	64,70 €	44,00 €	-32
200 m²	34,50 €	44,00 €	+28	64,70 €	44,00 €	-32
266 m²	49,90 €	66,00 €	+32	64,70 €	66,00 €	+2
300 m²	63,70 €	66,00 €	+4	64,70 €	66,00 €	+2
333 m²	63,70 €	88,00 €	+38	64,70 €	88,00 €	+36
400 m²	79,30 €	88,00 €	+11	80,50 €	88,00 €	+9
500 m²	97,70 €	110,00 €	+13	99,10 €	110,00 €	+11
533 m²	97,70 €	132,00 €	+35	99,10 €	132,00 €	+33
600 m²	115,30 €	132,00 €	+14	117,10 €	132,00 €	+13
666 m²	115,30 €	154,00 €	+34	117,10 €	154,00 €	+32
700 m²	187,70 €	154,00 €	-18	190,50 €	154,00 €	-19
800 m²	187,70 €	176,00 €	-6	190,50 €	176,00 €	-8
900 m²	187,70 €	198,00 €	+5	190,50 €	198,00 €	+4
1000 m²	187,70 €	220,00 €	+17	190,50 €	220,00 €	+15
1100 m²	187,70 €	242,00 €	+29	190,50 €	242,00 €	+27
1200 m²	187,70 €	264,00 €	+41	190,50 €	264,00 €	+39

GEMA Tarifreform

Berechnungsbeispiel 1 (Club/Discothek)

Club/Discothek; Raumgröße 120 qm; 6 Euro Eintritt; Musik mit Laptop von 22:00-5:00 Uhr;
3 Öffnungstage/Woche

	Alt (2012)	Neu (2013)
100% GEMA-Basistarif	–	120,00 Euro
+ 25% GEMA-Zeitzuschlag (für die 9. und 10. Stunde)	–	–
+ 26% GVL	–	31,20 Euro
+ 30% GEMA-Vervielfältigung (ab 2013 + 50 %)	–	60,00 Euro
+ 8% GVL-Vervielfältigung (ab 2013 + 10 %)	–	12,00 Euro
pro Öffnungstag	–	= 223,20 Euro
x 3 Tage x 52 Wochen	6.111,30 Euro	34.819,20 Euro
+ 7% MwSt	427,79 Euro	2.437,34 Euro
Brutto	= 6.539,09 Euro	= 37.256,54 Euro

+ 469 %

GEMA Tarifreform

Berechnungsbeispiel 2 (Club/Discothek)

Discothek/Club; Raumgröße 410 qm; 8 Euro Eintritt; Musik mit Laptop von 22:00-5:00 Uhr;
2 Öffnungstage/Woche

	Alt (2012)	Neu (2013)
100% GEMA-Basistarif	–	400,00 Euro
+ 25% GEMA-Zeitzuschlag (für die 9. und 10. Stunde)	–	–
+ 26% GVL	–	104,00 Euro
+ 30% GEMA-Vervielfältigung (ab 2013 + 50 %)	–	200,00 Euro
+ 8% GVL-Vervielfältigung (ab 2013 + 10 %)	–	40,00 Euro
pro Öffnungstag	–	= 744,00 Euro
x 2 Tage x 52 Wochen	12.260,31 Euro	77.376,00 Euro
+ 7% MwSt	858,22 Euro	5.416,32 Euro
brutto	= 13.118,53 Euro	= 82.792,32 Euro

+ 531 %

GEMA Tarifreform

Berechnungsbeispiel 3 (Musikkneipe)

Musikkneipe; Raumgröße 110 qm; ohne Eintritt; laute Musik mit Laptop von 21:00-1:00 Uhr;
4 Öffnungstage/Woche

	Alt (2012)	Neu (2013)
100% GEMA-Basistarif	–	44,00 Euro
+ 25% GEMA-Zeitzuschlag (für die 9. und 10. Stunde)	–	–
+ 20% GVL	–	8,80 Euro
+ 50% GEMA-Vervielfältigung	–	22,00 Euro
+ 10% GVL-Vervielfältigung	–	4,40 Euro
	–	= 79,20 Euro
x 4 Tage x 52 Wochen	1.249,02 Euro	16.473,60 Euro
+ 7% MwSt	87,43 Euro	1.153,15 Euro
brutto	= 1.336,45 Euro	= 17.626,75 Euro

+ 1.218 %

GEMA Tarifreform

Berechnungsbeispiel 4 (Musikkneipe)

Musikkneipe; Raumgröße 220 qm; ohne Eintritt; lautere Musik mit Laptop von 21:00-24:00 Uhr;
7 Öffnungstage/Woche

	Alt (2012)	Neu (2013)
100% GEMA-Basistarif	–	66,00 Euro
+ 25% GEMA-Zeitzuschlag (für die 9. und 10. Stunde)	–	–
+ 20% GVL	–	13,20 Euro
+ 50% GEMA-Vervielfältigung	–	33,00 Euro
+ 10% GVL-Vervielfältigung	–	6,60 Euro
pro Öffnungstag	–	= 118,80 Euro
x 7 Öffnungstage/Woche	–	831,60 Euro
x 52 Wochen	1.880,28 Euro	43.243,20 Euro
+ 7% MwSt	131,61 Euro	3.027,02 Euro
brutto	= 2.011,89 Euro	= 46.270,22 Euro

+ 2.200 %

GEMA Tarifreform

Berechnungsbeispiel 9 (Tonträgermusik)

Festzelt / Halle / Hotel; ohne Eintritt; Raumgröße 1330 qm; Musikveranstaltung mit Laptop von 20:00-24.00 Uhr

	Alt (2012)	Neu (2013)
100% GEMA-Basistarif	190,50 Euro	308,00 Euro
+ 20% GVL	38,10 Euro	61,60 Euro
+ 50% GEMA-Vervielfältigung	95,25 Euro	154,00 Euro
+ 10% GVL-Vervielfältigung	19,05 Euro	30,80 Euro
+ 7% MwSt	24,00 Euro	38,81 Euro
brutto	= 366,90 Euro	= 593,21 Euro

+ 61 %

Berechnungsbeispiel 10 (Livemusik)

Festzelt / Halle / Hotel; 20 Euro Eintritt; Raumgröße 1330 qm; Livemusik von 21:00-1.00 Uhr

	Alt (2012)	Neu (2013)
100% GEMA-Basistarif	770,40 Euro	2.800,00 Euro
+ 7% MwSt	53,93 Euro	196,00 Euro
brutto	= 824,33 Euro	= 2.996,00 Euro

+ 263 %

Wie funktioniert die Abrechnung?

Die Abrechnung erfolgt nach **Verteilungsplan**, der verschied. Arten der Musikdarbietung (Radiosendung, Live-Auftritt, Tonträger- und Online-Nutzung), **Reichweite**, **Punktwertziffer der Werkeinstufung** berücksichtigt. Verteilungsplan unterscheidet zwischen Komponist, Textdichter, Musikverleger und Bearbeiter.

z.B. Aufführungen: 5/12 Komponist, 3/12 Text, 4/12 Verleger.
Vervielfältigung: Komponist 30%, Text 30% Verleger 40%.

Grundlage für den sich nach dem Verteilungsplan ergebenden Abrechnungsbetrag sind die Meldungen der Musiknutzer über aufgeführte, gesendete und vervielfältigte Musikwerke, sowie Statistiken aus Kontrollen (z.B. DK Tarif)

KLARMACHEN ZUM ÄNDERN!



**PIRATEN
PARTEI**

DK Schlüssel (Mechanische Rechte)

Tarif M-U III 1c., ca. 5.000 Tanzflächen (Diskotheken, Tanzbetriebe)

120 Tanzflächen, geschichtete Zufallsstichprobe per „**Blackboxen**“

1 Std. Programm-Monitoring pro Woche und Tanzfläche pro Jahr maximal 52 Stunden an zufällig ausgewählten Tagen und Stunden.

Dazu kommen geographische Schichten.
Statistisch wird dann der Anteil der DK Tarife je Titel errechnet

KLARMACHEN ZUM ÄNDERN!



Ausgaben: 127,072 Mio €
Geschäftsjahr 2010 aus dem Jahrbuch der GEMA 2011/2012
GEMA

Gehälter&Löhne 51,176 Mio. €	Nebenkosten des Inkassogeschäfts 14,85 Mio €	Sonstige Aufwendungen 51,209 Mio €	Pensionen 7,194 Mio €	Fremdleistungen EDV 11,263 Mio €	Soziale Aufwendungen 9,418 Mio €
Umstrukturierungsmaßnahmen 1,502 Mio. €	Abschreibungen 7,724 Mio €	Büromaschinen 2,173 Mio €	Steuern 0,351 Mio €	Übrige 9,855 Mio €	Verwaltung 4,107 Mio €
	Informations- und Kommunikationsaufwand 7,276 Mio €		Finanzaufwand 0,183 Mio €		

Verteilungssumme: 735,889 Mio €

Urheber

Textdichter

Komponist

Verlag

Ausschüttung mit Wertung über
Sparten an Urheber

**Sparten
(21 Stück)**

Verteilungsplan A

Verteilungsplan B

Abzug von:

**10% Soziale u. Kulturelle Leistungen
(in Wertungs- und Schätzungsverfahren)**

+ 73,5889 Mio €
+ 73,5889 Mio €

**10% Unterstützungskasse der
Genossenschaft**

147,1778 Mio €

588, 7112 Mio €

a) GEMA-Sozialkasse

b) Alterssicherung

c) Initiative Musik

d) Franz-Grothe-
Stiftung

e) Composers in
Residence

f) GEMA-Stiftung

Verlagsabgabe

Musikverlagsdeals sichern dem Verlag bis zu **40% der GEMA Tantiemen**

Gegenleistung (früher: Notendruck / heute: Promotion)

Verleger haben das gleiche Stimmrecht wie Komponisten und Texter

Subverlage / Editionen begrenzen Anteil des Verlages

KLARMACHEN ZUM ÄNDERN!



**PIRATEN
PARTEI**

Konzertabrechnung

Früher **Pro Verfahren**

Ab 2013 **INKA** Verfahren,
ermöglicht Nettoeinzerverrechnung

Werkfolgen
(Papier / ab jetzt auch: online)

GEMA Vermutung



KLARMACHEN ZUM ÄNDERN!



**PIRATEN
PARTEI**

Verteilung 2010 nach Mitgliedern

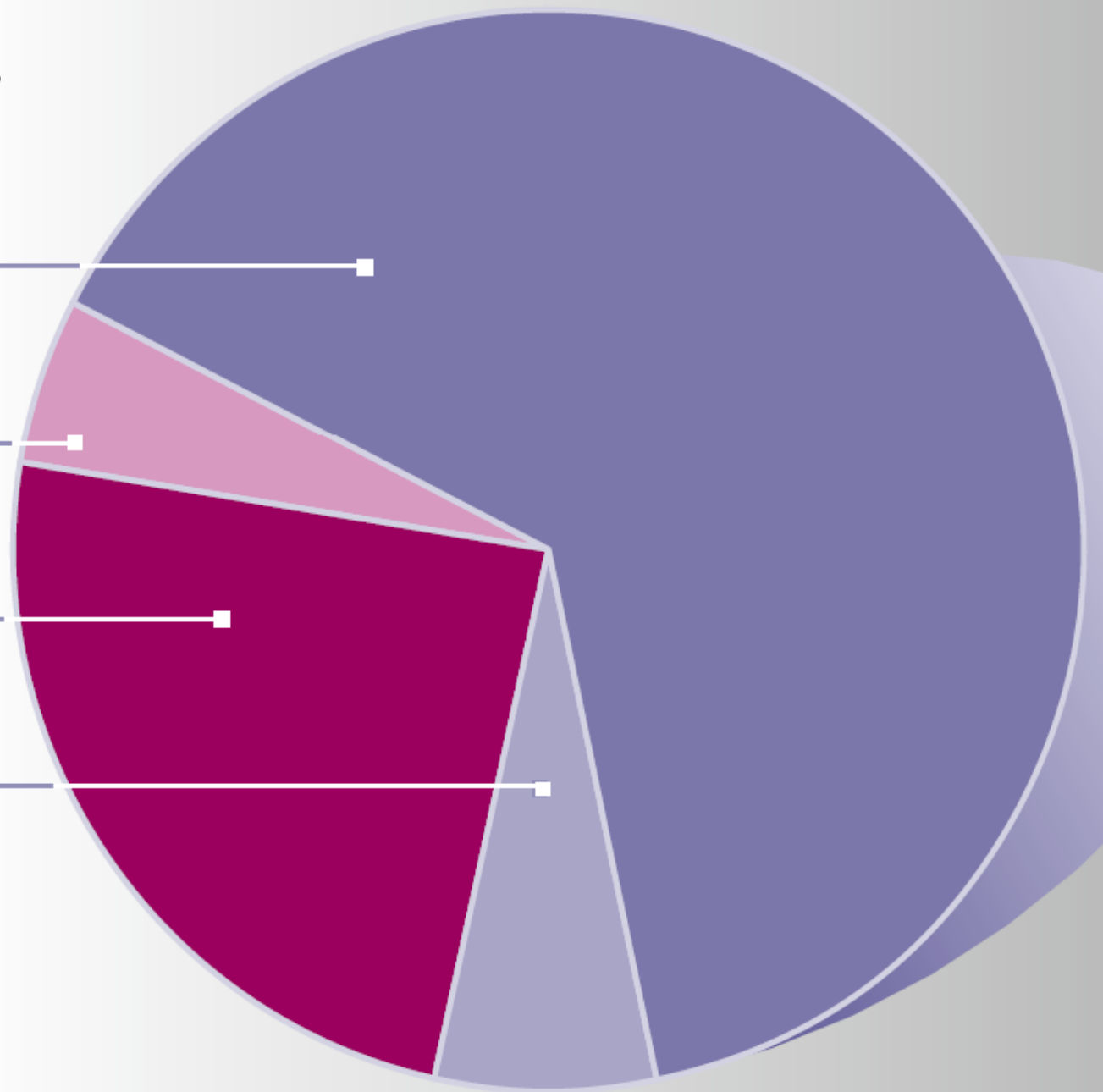
Ordentliche Mitglieder 64,23 %
€ 192,482 Mio.

Außerordentliche Mitglieder 4,84 %
€ 14,512 Mio.

Angeschlossene Mitglieder 24,11 %
€ 72,266 Mio.

Rechtsnachfolger 6,82 %
€ 20,436 Mio.

Gesamtsumme € 299,696 Mio.



Verteilung (Ordentl., Außerord., Angeschl.)

Wer bekommt wie viel der Tantiemen ausgeschüttet?

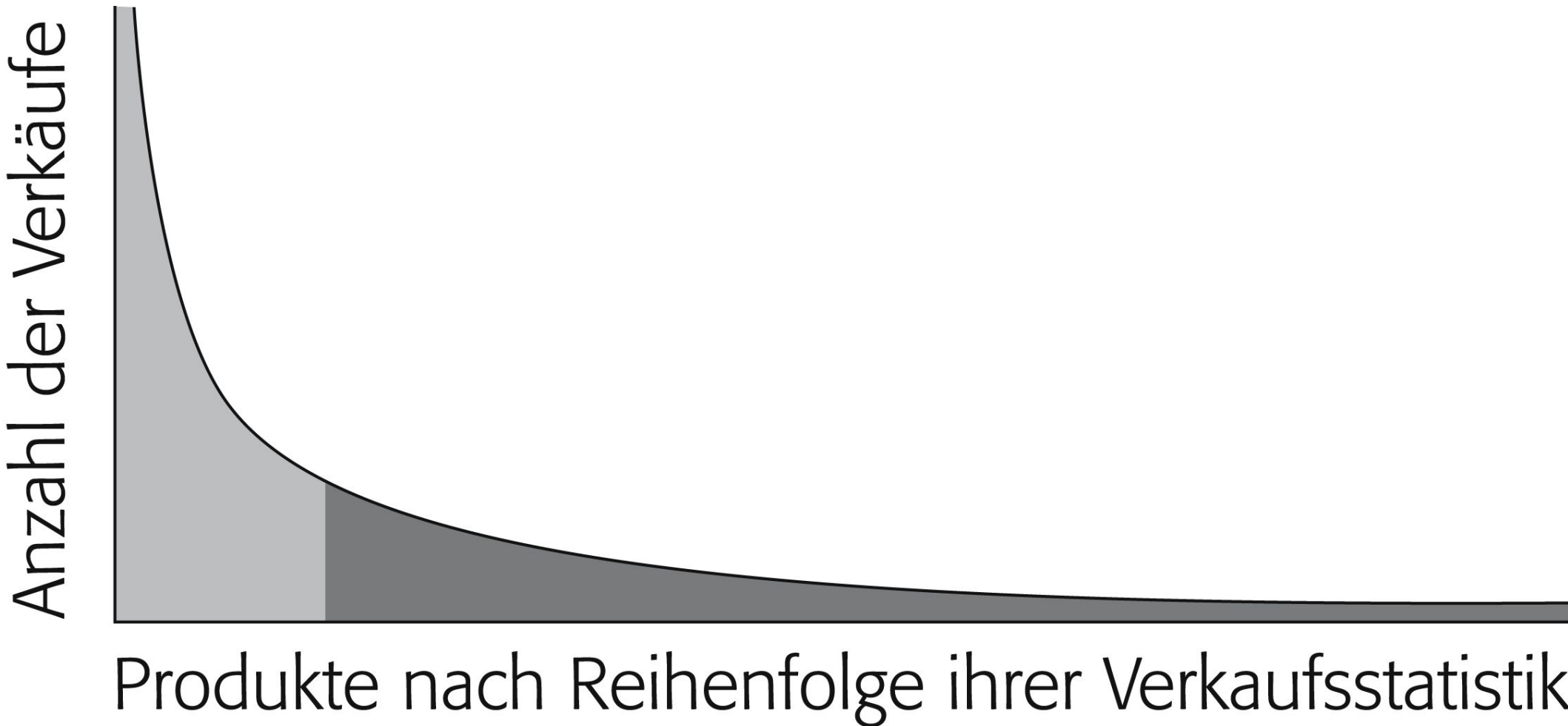
	2000	2001	2002	2003	2004	2005	2006	2007	2008	2009	2010
Erträge in Mio. €	801,4	810,5	812,5	813,6	806,2	852,2	874,4	849,6	823,0	841,1	863,0 ^[12]
Aufwendungen in Mio. €	116,9	117,9	118,7	119,4	116,0	120,3	121,7	120,3	122,4	128,0	127,1
Verteilungssumme in Mio. €	684,5	692,6	693,8	694,2	690,2	731,9	752,7	729,3	700,7	713,1	735,9
Kostensatz	14,6 %	14,5 %	14,6 %	14,7 %	14,4 %	14,1 %	13,9 %	14,2 %	14,9 %	15,2 %	14,7 %
Effektive Ausschüttungen an die Mitglieder in Mio. €	302,8	317,9	312,0	354,3	328,0	334,5	312,3	325,6	322,9	334,5	299,7
an ordentl. Mitglieder (ca. 3.300)	57,6 %	57,7 %	58,4 %	62,8 %	58,8 %	62,9 %	62,3 %	61,5 %	64,7 %	62,9 %	64,2 %
an Rechtsnachfolger	7,6 %	7,5 %	7,9 %	7,2 %	7,7 %	7,5 %	7,8 %	7,5 %	7,3 %	7,5 %	6,8 %
an außerordentl. Mitglieder (ca. 6.400)	9 %	9,3 %	8,2 %	7,2 %	9,0 %	6,8 %	5,8 %	7,4 %	5,8 %	5,1 %	4,8 %
an angeschl. Mitglieder (ca. 55.000)	25,8 %	25,6 %	25,5 %	22,8 %	24,6 %	22,8 %	24,1 %	23,6 %	22,2 %	24,5 %	24,1 %

KLARMACHEN ZUM ÄNDERN!



**PIRATEN
PARTEI**

The Long Tail Market



Reform der GEMA und des UrhWG

Einzelne Werkteile freistellbar (nach Nutzungsart)
GEMA Vermutung abschaffen

Transparenz und Teilhaber aller Mitglieder (**Longtail** → Summe kleinteiliges Repertoire größer als Mainstream)
Basisabstimmung aller Mitglieder über Verteilungsschlüssel

Geforderte **europäische Harmonisierung** umsetzen und
Transparenzreport.

Vor Einigungsverfahren: **Offenlegung von Studien** und
Basisabstimmung

Statt DK Blackboxen, DJ-Monitor.com o.Ä.
Protokollsystem per Smartphone

KLARMACHEN ZUM ÄNDERN!

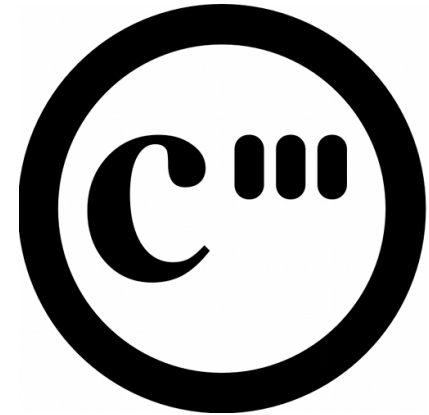


**PIRATEN
PARTEI**

Alternative C3S

Spezielle VG für Online Lizenzen, Fair Use und CC

Vereinfachung: Europaweite Lizenzierung und klare Tarifstrukturen.



One-Stop-Lösung zur Lizenzierung (Contentprovider/Urh)

Automatisierte Playlisten-Übermittlung, intelligente Indexierung und Suche, automatisiertes Monitoring von TV/Radio/Online-Kanälen, Online-Lizenzierung, Micro Payment

Geringer Verwaltungsaufwand

KLARMACHEN ZUM ÄNDERN!



**PIRATEN
PARTEI**

Bundesweite Demonstrationen gegen die GEMA Tarifreform, 6.9.2012



Schützt was wir lieben!
Stoppt die GEMA Tarife 2013

**DEMO GEGEN DIE GEMA
TARIFERHÖHUNG 6. SEPT.**

18 Uhr Beginn am Bordeauxplatz, München
Kundgebung mit Party & Tanzshows

19 Uhr Party Demozug durch die Stadt

20 Uhr Abschlusskundgebung vor der GEMA in der
Rosenheimerstraße mit Bruno Kramm

anschließend Zug zur DEMO-Party in der
Muffathalle

MACH MIT

kultur-retten.de | facebook.com/kulturretten.de

Die Fakten zu den GEMA-Tarifen

- Gebührenerhöhungen für Clubs, Diskos bis zu weit über 1000%
- Gebührenerhöhungen für fast alle Straßen- und Vereinsfeste
- Gebührenerhöhungen für Tanzabschlussbälle und andere gesellschaftliche Events
- deutliche Erhöhungen für kostenlose Veranstaltungen
- volle GEMA-Gebühr schon ab einem GEMA-pflichtigen Lied
- 50% Zuschlag für Laptopnutzung
- starke Erhöhung der Mindestgebühren im Härtefall
- ungerechte Verteilung der GEMA-Einnahmen

Die Folgen

- viele Veranstaltungen werden aussterben
- Schließung vieler Diskotheken und Clubs
- Gefährdung von Arbeitsplätzen im Veranstaltungsbereich
- kulturelle Nischen werden vernichtet
- eine Bewegung hin zum kommerziellen Mainstream
- ganze Kulturbereiche werden von der GEMA zum chronischen Härtefall gemacht

Unsere Forderungen

- sofortige Aussetzung der neuen Tarife
- ein fairer und sachlicher Dialog in der Öffentlichkeit
- Berücksichtigung GEMA-freier Musik bei der Tarifbemessung
- Abschaffung des Zuschlags für Laptopnutzung
- Prüfung der GEMA-Vermutung
- maßvollen GEMA-Tarifvorschlag als Basis für Verhandlungen
- gerechte Gebührenverteilung an die Urheber

Kultur-retten.de

Kultur ist UNS was wert



Wer wir sind

Die Initiative **Kultur-retten.de** ist ein Aktionsbündnis, das zum Erhalt der Party- und Veranstaltungskultur gegen unfaire GEMA-Tarife und GEMA-Tarifierhöhungen vorgeht. Kulturschaffende, Veranstalter, Clubs, Vereine (von Musik- bis Sportverein), Tänzer, Verbände, DJs, und viele Musikbegeisterte engagieren sich hier gemeinsam zum Erhalt der Veranstaltungsszene in Deutschland!



Design: designimpact.de

Danke für Eure Aufmerksamkeit

Fragen an

Twitter: @brunogertkramm

Email: bruno.kramm@piratenpartei.de

<http://www.bruno-kramm.de>

KLARMACHEN ZUM ÄNDERN!



**PIRATEN
PARTEI**