



**Bewerbung des Saalbaues in Bottrop für einen
Landesparteitag
am 26-28 April 2013**



Inhaltsverzeichnis

Allgemeine Informationen.....	4
Datum.....	4
Daten der Location.....	4
Warum "Deine Stadt"?.....	4
Bewerber.....	4
Hauptorganisatoren.....	4
Orga-Team.....	5
Kapazitäten.....	5
Räume/Ausstattung.....	5
Allgemein.....	5
Räume mit Fotos.....	7
Großer Saal.....	7
Foyer 220.....	8
Foyer Akkreditierungsbereich.....	8
Casino/Cafeteria.....	9
Barriere-freie Sanitär Anlagen.....	9
Räume ohne Fotos.....	10
Raum 202.....	10
Raum 203.....	10
Raum 217	10
Sonstige.....	10
Bühne.....	11
Raumplan	12
Bestuhlungsplan.....	12
Auflagen.....	12
Zeitplan/Nutzzeiten.....	12
Technik.....	13
Ton- und Lichtanlage.....	13
Beamer.....	13
Leinwand/Projektionsfläche.....	13
Stromanschlüsse.....	13
Internet.....	13
Streaming.....	13
Barrierefreiheit.....	14
Catering.....	15
Kinderbetreuung.....	15
Lage/Erreichbarkeit.....	16
ÖPNV.....	16
Reisezeiten.....	16
PKW.....	16
Parkplätze.....	16
Reisezeiten.....	16
Übernachtungsmöglichkeiten.....	17
Kostenaufstellung.....	18
Umgebung.....	19



Bewerbung des Saalbaues für einen
Landesparteitag
am 26-28 April 2013

Nahrungsaufnahme.....	19
Nahrungsaufnahme und Trunk.....	19
Trunk Only.....	20
Abendprogramm.....	20



Allgemeine Informationen

Datum

26.4.2013 - 28.4.2013

Daten der Location

Städtischer Saalbau am Rathaus
Droste-Hülshoff-Platz 4
46236 Bottrop

<http://www.bottrop.de/wirtschaft/tagungsstaetten/saalbau.php>

Warum "Deine Stadt"?

Bottrop ist die kleine Stadt im Herzen des Ruhrgebiet. Die grossen Städte in der Nachbarschaft können interessantes anbieten, aber der grosse Saalbau in Bottrop ist unschlagbar in seiner Grösse, seines Komforts, seiner Räumlichkeiten, angesichts des Preises der dafür nur fällig wird. Im direkten Umfeld gibt es zahlreiche Hotels, Pensionen und weitere Schlafplätze in allen Preislagen. Kulinarisch sind im direkten Umfeld vielfältigste Angebote. Anbindungsmöglichkeiten für ganz NRW ist gegeben, da Bottrop zentral in NRW liegt. Ein Busbahnhof und der HBF sind nahe beim Saalbau gelegen.

Bewerber

Es bewirbt sich der virtuelle Kreisverband der Bottroper Piraten

Hauptorganisatoren

Nils Feldeisen / [wishi](#): Aufgaben: Projektkoordination

- Kontaktmöglichkeiten
 - Tel: 01633615524
 - Mail: nils.feldeisen@piratenpartei-nrw.de

Rainer Woldenga / [Indigo](#): Aufgaben: Unterstützung der Projektkoordination

- Kontaktmöglichkeiten
 - Tel: 0179 5379678
 - Mail: rainer.woldenga@piratenpartei-nrw.de
 - Twitter: Indigo_NRW

Renè Hufenbach / [Rene H.](#): Aufgaben: Unterstützung der Projektkoordination

- Kontaktmöglichkeiten
 - Tel: 0172-5482132
 - Mail: rene.hufenbach@t-online.de

Orga-Team

1. Michael S / [Michael S.](#) / Aufgaben: Ordner / Bestuhlung
2. Nina T / [Nina T.](#) / Aufgaben: Technik
3. Frank / [Pacman](#) / Aufgaben: Technik
4. Dirk B / [Stonepirate](#) / Aufgaben: Technik

Kapazitäten

Räume/Ausstattung

Allgemein

Das sehr grosse Foyer bietet vielfältigste Möglichkeiten.

Da der Saalbau für 1300 Personen zugelassen ist, befindet sich ein grosser Garderobenannahmebereich, der sich ideal für die Akkreditierung eignet.

Links im Foyer vom Haupteingang sind zusätzliche 50 Sitzplätze mit Tischen gebucht und geeignet Gespräche ausserhalb des Saalbaus zu führen.

Ein abgetrennter grosszügiger Bereich von 184qm innerhalb des Foyer, ist für die Presse bzw Pressearbeit vorgesehen. Vorgeschaltet ist eine Theke die vom ortsansässigen Caterer ausserhalb des Casinos betrieben wird.

Für das Bällebad gibt es genügend Platz und Gestaltungsmöglichkeiten.

Auch der Rundgang für das Wählen lässt sich an mehreren Stellen gut realisieren.

Im Regieraum wäre ein guter Platz das Streaming umzusetzen und Kameras zu positionieren.

Der Sitzungsraum 217 ist für die Kinderbetreuung vorgesehen. Mit 104qm ist ausreichend Platz zum Spielen. Im Hinteren Bereich ist die Möglichkeit ein Puppentheater aufzuführen, oder dieser Bereich lässt sich zur Kinderbewirtung als Theke nutzen.

Für die Technik Abteilung ist das Sitzungszimmer 202 vorgesehen. Lage zentral und ausreichend Platz um in Ruhe arbeiten zu können. Es kann aber auch im Saal selber zusätzlich ein abgetrennter Bereich geschaffen werden.

- Gibt es Räume für AK/AG Treffen bzw. für Socializing ohne die Versammlung zu stören?

Ja ist vorgesehen. Der Sitzungsraum 203 mit 86qm und einer parlamentarsichen Bestuhlung für 40 Personen ist im Preis enthalten und wird für AG und Ak freigehalten.

Um in Ruhe ausserhalb des Saals sich zu unterhalten, sei das Casino genannt in dem auch Speisen kostengünstig angeboten werden und im Foyer wird ein Bereich geschaffen mit 50 Sitz und Tischmöglichkeiten.

Räume mit Fotos

Großer Saal



- Grundfläche/
Ausstellungsfläche: 1.592 qm /
512 qm
- Mikrophonanschlüsse: 11
Stück, zusätzlich sind 7
Funkmikrofone vorgesehen
und im Preis von 4500,-
enthalten
- Stromanschlüsse: 12 Stück 220
V 16 A und es sind 3 Stück
380 V 63 A Anschlüsse im
Saal vorhanden
- parlamentarischer Bestuhlung
für 700 Personen



Foyer 220

- Grundfläche/ Ausstellungsfläche:
 - 184 qm für Tagungszwecke (Pressebereich)
 - 982 qm für das gesamte Foyer
- Bestuhlung zusätzlich 50 Sitze mit Tischen, im Preis enthalten
- Mikrofonanschlüsse: 2
- Stromanschlüsse: 4 / 220 V 16 A



Foyer Akkreditierungsbereich



Casino/Cafeteria

- Grundfläche: 192 qm
- Bestuhlung
 - Bankett: 152 + 48 (Cafeteria)
- Mikrophonanschlüsse: 6
- Stromanschlüsse: 16 /220 V 16 A



Barriere-freie Sanitär Anlagen



Räume ohne Fotos

Weitere Räumlichkeiten ohne Fotos sind noch die 3 grossen Sitzungsräume, die 4 Künstlergarderoben und der grosszügige abgetrennte Pressebereich innerhalb des Foyers, mit der vorgelagerten 15 m langen Rundtheke und der Regieraum.

Raum 202

- Grundfläche: 54 qm
- Bestuhlung
 - Bankett: 18
- Stromanschlüsse: 7 /220 V 16 A

Raum 203

- Grundfläche: 86 qm
- Bestuhlung
 - parlamentarisch: 40
- Mikrofonanschlüsse: 4
- Stromanschlüsse: 12 /220 V 16 A

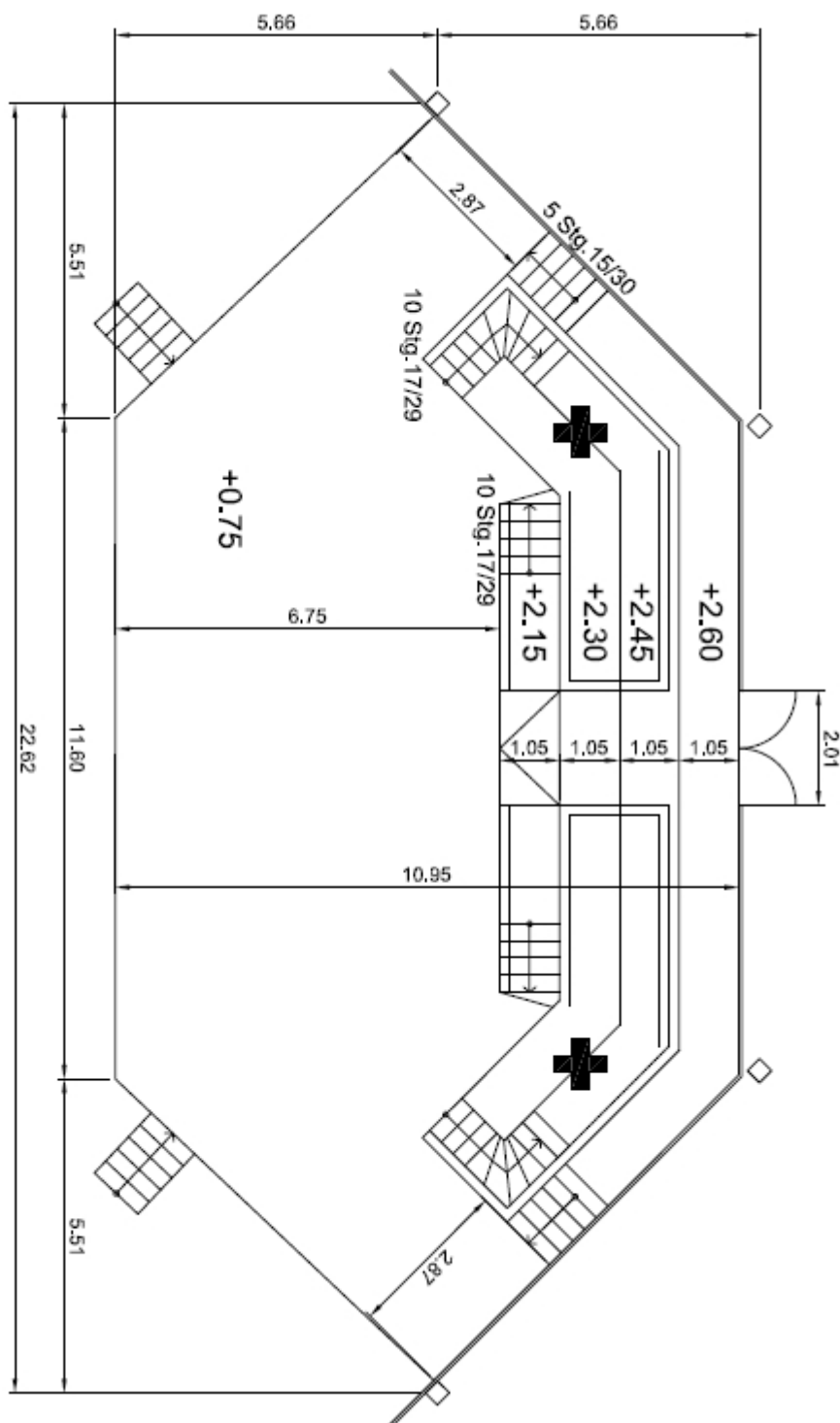
Raum 217

- Grundfläche: 104 qm
- Bestuhlung
 - parlamentarisch: 44
- Mikrofonanschlüsse: 1
- Stromanschlüsse: 4 /220 V 16 A

Sonstige

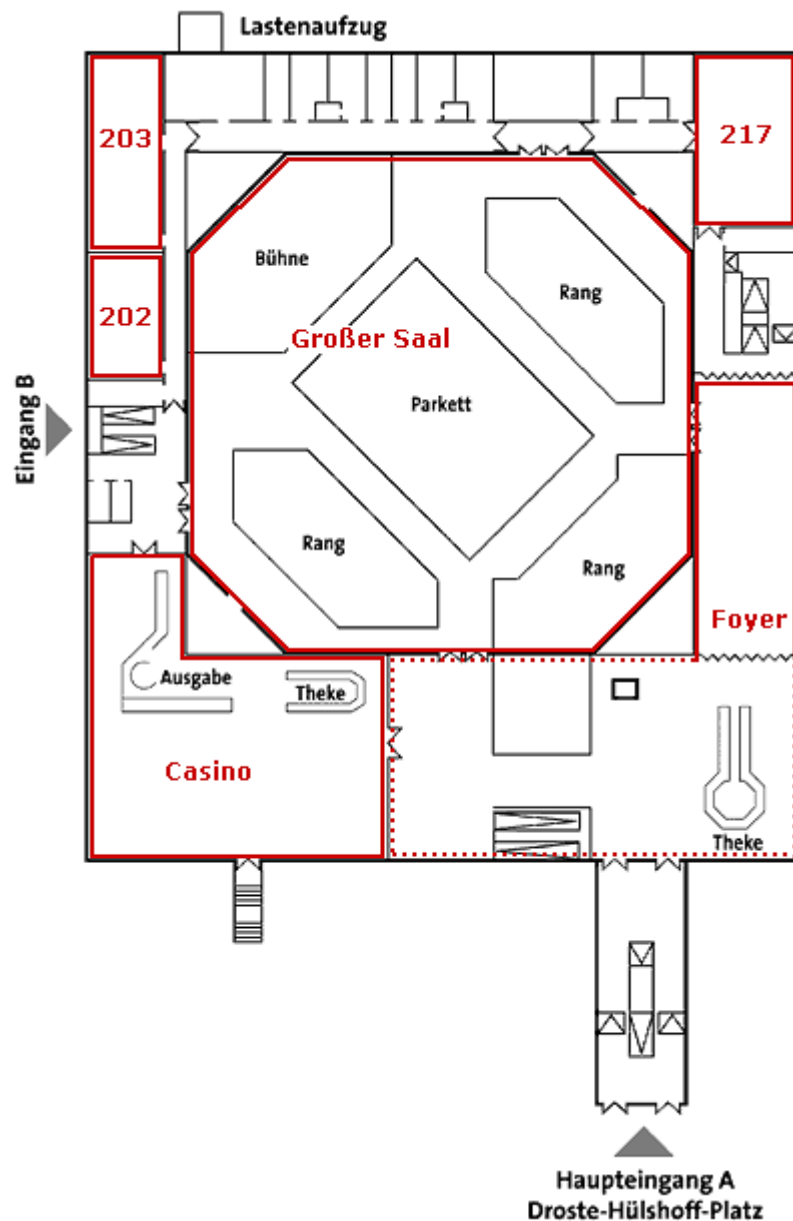
- Vier Künstlergarderoben, davon zwei mit Dusche.
- 1 Künstlergarderobe bietet Platz für ein kleine Gruppe zum Auszählen von Stimmern
- 1 Künstlergarderobe sollte für den Sanitätsdienst genutzt werden
- die 2 übrigen Räume können als Rückzugsmöglichkeiten für das Orgateam genutzt werden, oder für Piratenradio

Bühne



Mittelfläche: 11.36 m x 6,75 m = 76,68 m²
 Prospektzug / Dekobalken Bühne: 10.50 m
 lichte Höhe: 4.90 m

Raumplan



Bestuhlungsplan

parlamentarische Bestuhlung für 700 Personen

Auflagen

- Brandschutz und Sanitätsdienst ist nicht zwingend erforderlich.

Zeitplan/Nutzzeiten

Für jeden LPT benötigt man die Halle von Freitag bis Sonntag. Der Freitag ist der Aufbau-tag. Folgende Nutzungszeiten sind möglich:

- Freitag: von 10:00 Uhr - 20:00 Uhr

- Samstag: von 08:00 Uhr - 23:00 Uhr
- Sonntag: von 08:00 Uhr - 22:00 Uhr Abbauzeit bis 02:00

Technik

Ton- und Lichtanlage

Eine neue Beschallungsanlage ist in der Halle vorhanden. Bedient könnte sie werden über 7 mietbare Funkmikrofone die pro Stück für 5 Euro pro Tag, also maximal 70 Euro für das Wochenende erhältlich wären. In der Halle finden auch Events statt mit bis zu 1300 Personen. Die Beschallungsanlage ist dementsprechend gut ausgestattet.

Beamer

- Saalbeamer kann angemietet werden. 160Euro für gesamte Veranstaltung
- Beamer für Sitzungsräume je 80Euro

Wir wollen noch Prüfen ob im Saal ein eigener Beamer installiert werden kann

Ist möglich. Beamer muss nicht gebucht werden. Der Beamer im Saal ist nur eine Option da eine Extra Grosse Leinwand von 6m x 4m damit optimal genutzt werden kann.

Leinwand/Projektionsfläche

Es gibt eine grosse 6m x 4m grosse Leinwand und für 160,- kann(muss nicht)für die gesamte Veranstaltung ein leistungsstarker Beamer dazu gemietet werden.

Stromanschlüsse

Sind Dreiphasen-Anschlüsse vorhanden? In welcher Größenordnung? Oder gibt es nur "normale Haushaltssteckdosen"? Dürfen wir da dran? Wieviel Leistung können wir da abziehen? Wird ein Elektriker gestellt? Stromverteilung: Wie viele Steckdosen soll jeder Pirat kriegen? Wie wird das umgesetzt? Durch wen und welches Equipment wird benötigt? Wo kommt dieses her? Halle? AG Events? Extern?

Siehe Raumplanung

Internet

64Mbit/s Down und 5Mbit/s Up gestellte Leitung des Saalbaus. Um Engpässe zu Vermeiden suchen wir einen weiteren Anbieter mit min 10Mbit/s up

Netzwerk: Aufgabe der AG Technik. Wahlweise mit unserer Unterstützung

Netzwerkservices: Aufgabe der AG Technik. Wahlweise mit unserer Unterstützung

Streaming

Wer? Was? Womit?

Barrierefreiheit

- Bühne und Toiletten lassen sich mit Elektrischen Rollstühlen benutzen.
- Wir in Bottrop verfügen über keine eigenen Gebärdendolmetscher?

Catering

- Es übernimmt der Hallenbetreiber
- Habt ihr an besondere Ansprüche wie Allergien, Vegetarier, Veganer...gedacht?

Ja

- Gibt es Club Mate?

Lässt sich einrichten!

- Wie sind die Preise?

Angenehm

- Ist das Mitbringen von Getränken und Essen zur Eigenverpflegung möglich?

Es gibt rund um den Saalbau vielfältige gastronomische Möglichkeiten, die alle gut genutzt werden können. Das mitbringen von eigenem Essen wird vom hauseigenem Caterer nicht so gerne gesehen. Wer einen eigenen Apfel oder ein Butterbrot essen möchte wird sicherlich kein Problem bekommen. Wer im Saalbau am offenen Lagerfeuer eine Kuh grillen möchte, sollte sich vorher mit dem hauseigenem Caterer absprechen, ob es da nicht besserer Alternativen gibt.



Kinderbetreuung

Wer macht die Kinderbetreuung? Für wie viele Kinder? Räumlichkeiten? Kosten? Beschäftigungsmöglichkeiten.. Für die Kinderbetreuung ist ein größerer Raum 104 qm vorgesehen der in den geringen Kosten von 4328,63 vorgesehen ist.

Betreuer werden noch gesucht, erste Angebote gibt es, werden aber noch geprüft.

Lage/Erreichbarkeit

ÖPNV

- Die innerstädtische ÖPNV Anbindung über Bottroper HBF zum ZOB ist Barriere-frei und ist nur 150m vom Saalbau entfernt.
- Der Bahnhof "Bottrop Boy" liegt ungünstiger und ist als Nebenbahnhof nicht barrierefrei! Bitte bei der Anreise den HBF Bottrop einplanen.
- Der Weg vom Bottroper ZOB (Zentraler Omnibusbahnhof) zum Saalbau ist Barriere-frei und nur 150m vom Saalbau entfernt
- Die auswärtigen Hauptumschlags-punkte "Essen HBF, Oberhausen HBF, Duisburg HBF" sind ebenfalls Barriere-frei.

Reisezeiten

Zeiten zum ZOB (Zentraler Omnibus Bahnhof) in Bottrop:

- Oberhausen HBF ca 21 min
- Gladbeck ca 25 min
- Essen HBF ca 36 min
- Oberhausen HBF ca 21 min
- Duisburg HBF ca 40 min
- Mülheim a.d. Ruhr HBF ca 50 min
- Düsseldorf HBF ca 60 min
- Dortmund HBF ca 1h 10 min
- Köln Dom HBF ca 1h 30 min

PKW

Bottrop hat sehr guten Anschluss zu den Autobahnen A42,A2/3,A31,A52/224.

Parkplätze

Parkplätze werden für unsere Veranstaltung reserviert und sind direkt am Gebäude

- Anzahl: 140

Im günstigen Preis mit inbegriffen

Darüber hinaus ist neben der Halle ein Parkhaus und mehrere grosse Parkplätze im Umfeld des Saalbaus und des Rathauses.

Reisezeiten

Zum Saalbau (Angaben von google maps)

- Oberhausen ca 12 min
- Gladbeck ca 10 min
- Essen ca 23 min
- Oberhausen ca 12 min

- Duisburg ca 25 min
- Mühlheim a.d. Ruhr ca 30 min
- Dortmund ca 40 min
- Düsseldorf ca 43 min
- Köln Dom ca 1h 10 min

Übernachtungsmöglichkeiten

zahlreiche Übernachtungsmöglichkeiten von fast umsonst,
bis 4 Sterne sind im direkten Umfeld möglich

Chillen.de günstig für Gruppen ab 20 Personen in Gungstr. 3 - D-46240 Bottrop

Hotel Arcadia Paßstraße 6, 46236 Bottrop 64 Nichtraucherzimmer

Hotel NIKE & Restaurant Haus Wessels XX Zimmer

Ringhotel Rhein-Ruhr Essener Str. 140 46242 Bottrop 48 Zimmer

Brauhaus Hotel Familie Hagemes Gladbecker Strasse 78 D-46236 Bottrop 23 Zimmer

Hotel-Restaurant Große-Wilde Gladbecker Straße 207 46240 Bottrop XX Zimmer

BEST WESTERN Park Hotel Teutoburger Straße 156, 46119 Oberhausen 84 Zimmer

Zimmervermietung Kerstin Reinke An der Knippenburg 118, 46238 Bottrop

Zusammenfassung,

alle aufgeführten Hotels sind weniger als 5 km entfernt

Über 2000 Betten sind im Umkreis von 15 km gegeben

Couchsurfing Liste wird erstellt. Angebot sind vorhanden.

Kostenaufstellung

Was	Kosten in Euro	Bemerkung
Hallenmiete	incl.	
Kaution	incl.	
Anlage/Technik	incl.	
Strom/Wasser	incl.	
Endreinigung	incl.	
Parkplatzsperrung für uns	incl.	
Hausmeister	incl.	
Beschallungsanlage	7 Funkmikrofone incl.	
Internet bitte Zusatz x1 unten beachten	incl.	
Merwertsteuer	incl.	
GESAMT	4500,-	

Extras

x1 Internetlösung:

Es gibt eine Internetverbindung mit zahlreichen Anschlüssen im Saalbau, die innerhalb des Preises enthalten ist. Aber für ein sicheres Streaming streben wir eine zusätzliche Satelitenverbindung als Lösung an, um den gesamten Internetverkehr nicht auszubremsen und ein sauberes Streaming zu ermöglichen. Mischverbindungen zwischen normalen I-Net und Streaming waren in der Vergangenheit problematisch.

Catering:

Es gibt einen guten Caterer im Saalbau der 200 Sitzplätze zusätzlich im Saalbau mit einer gossen, guten und preiswerten Küche anbietet. Lachsschnittchen und Sekt zum Empfang könnten zwar zusätzlich geordert werden, ist aber für die Bottroper Piraten nicht Bestandteil der Verhandlungen.

Funkmikrofone:

Der Saalbau ist mit einer guten Beschallungsanlage ausgerüstet, die über 7 Funkmikrofone genutzt werden kann.

Hinweis: Ein vom LaVo genehmigter und finanzierter LPT ist automatisch über die Haftpflichtversicherung des Landesverbandes NRW versichert. Zusätzlich sollte auch ein LPT, wie jede Veranstaltung im [Terminkalender](#) der Piratenpartei NRW eingetragen werden.

Umgebung

Gastronomie im direkten Umfeld



Nur eine kleine Auswahl, was sich im direkten Umfeld befindet.

- A: Gaststätte Mühle, Droste-Hülshoff-Platz 7, 46236 Bottrop, 100m
- B: Drago Steakhaus, Gladbecker Straße 16-18, 46236 Bottrop, 180m
- C: Burger King, Hans-Sachs-Straße 2, 46236 Bottrop, · burgerking.de, 150m
- E: Bacco, Gladbecker Straße 29 A, 46236 Bottrop, 150m
- F: Pizzeria bei Salvatore 2, Horster Straße 6, 46236 Bottrop, 400m
- H: Berliner Platz Grill, Horster Straße 22, 46236 Bottrop, 400m
- I: Bel's Bistro Pizzeria, Blumenstraße 12, 46236 Bottrop, 450m
- J: : McDonald's Restaurant, Berliner Platz 8, 46236 Bottrop, 450m
- L: Subway 650m

Nahrungsaufnahme und Trunk

- G: Brauhaus Bottich GmbH, Gladbecker Straße 78, 46236 Bottrop, brauhaus-bottich.de, 550m
- D: Bodega Tapas Bar, Gladbecker Straße 31, 46236 Bottrop, 180m
- K: Extrablatt 600m

Viele Gaststätten sind im Umfeld, da sich der Saalbau neben dem Rathaus in der Stadtmitte und der angrenzenden Fußgängerzone befindet.



Bewerbung des Saalbaues für einen Landesparteitag am 26-28 April 2013

Abendprogramm

Ist ein Programm für Samstagabend geplant?

Wo könnte man noch hingehen?

In direkter Nähe liegt das Brauhaus Bottich, in der eine tolle grosse Diskothek enthalten ist. Die gesamte Location ist zu Fuss in wenigen Minuten erreichbar.

Wir Bottroper würden die Event AG in allen Belangen unterstützen und in Zusammenarbeit zahlreiche Vorschläge anbieten.

Durch seine direkte Nachbarschaft zu Essen, Oberhausen, Gelsenkirchen, Gladbeck und Dorsten sind vielfältigste Möglichkeiten gegeben. Da alleine in diesem kleinen Teil des Ruhrgebietes über 1 Million Menschen leben. Als zusätzlicher Abendevent sei deshalb noch erwähnt, das sich über den ZOB das Centro direkt in 20 Minuten erreichen lässt, mit einer Vielzahl an Bars, Kneipen, Restaurants und Discotheken. Gleiches gilt für alle anderen aufgeführten Nachbarstädte.