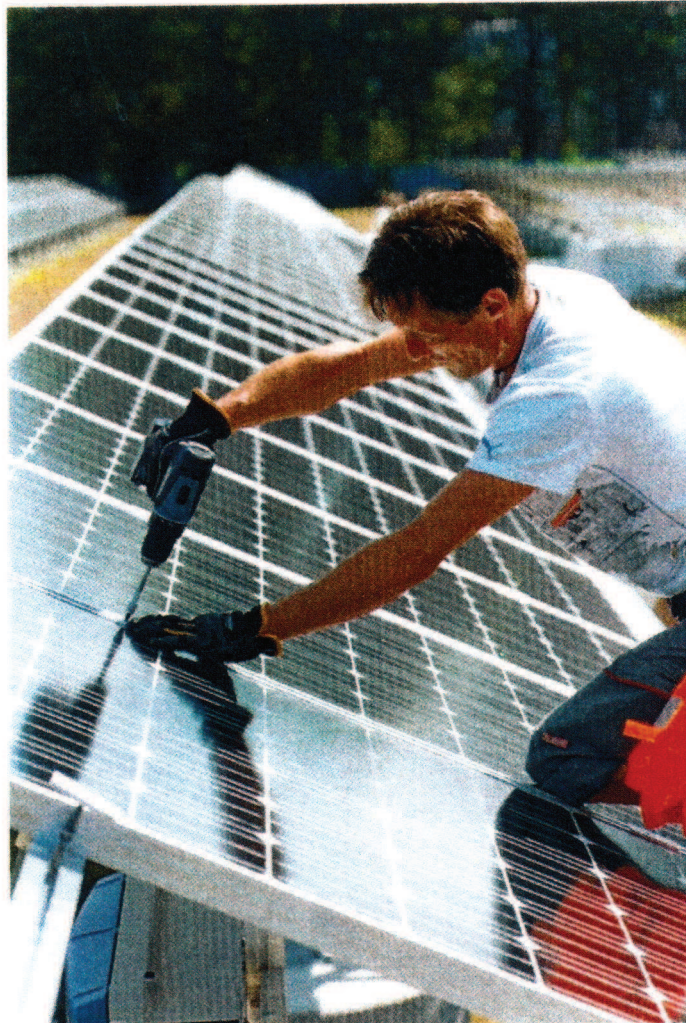


Photovoltaik:

Fassade Parkhaus	0,06	MW Jahr 2008
Freifläche Herrmann-Pöge-Str.	0,5	MW Jahr 2009
2 Schulen <i>(Denkmalschutz !)</i>	0,02	MW Jahr 2009
Bereitschaftspolizei	0,35	MW Jahr 2009
Freifläche HKW Nord-Gelände	1,3	MW Jahr 2011

(siehe Seite 10)



Bau der Photovoltaikanlage auf dem Gelände HKW

Effizienzsteigerung der konventionellen Energieerzeugung
1990 - 2010

Die Kraftwerksanlagen Chemnitz Nord mit den Heizkraftwerken I und II wurden vor mehr als 20 Jahren auf einen etwa gleich großen Bedarf an Strom und Fernwärme und deshalb auf eine zu gleichen Teilen gekoppelte Erzeugung von Strom und Fernwärme ausgelegt. Die Erzeugung erfolgte mit kohlegefeuerten Kraftwerksblöcken, die mit Gegendruckturbinen ausgestattet waren.