



Campus Internationale  
Beziehungen in Frankfurt



Piratenpartei Deutschland  
Landesverband Hessen

## Infos

### Nahverkehrsbetreiber:

Rhein-Main-Verkehrsverbund  
[www.rmv.de](http://www.rmv.de)

### Zielort:

Saalbau Dornbusch  
Eschersheimer Landstr. 248  
60320 Frankfurt am Main  
Clubraum 1

### Zielkoordinaten:

50.1384, 8.67143

### Veranstaltungsbeginn

09:30 Einlass / 10:00 Beginn

### URL

<http://bit.ly/CIBFFM>

## Spende

Da diese und folgende CIB in Frankfurt allein durch Spenden finanziert werden, ist eine Spende von ungefähr 10 Euro sehr erwünscht. Mit Angabe des Verwendungszweckes sind die Spendengelder für den CIB reserviert.

### Bankverbindung

Piratenpartei Deutschland  
Landesverband Hessen  
GLS Gemeinschaftsbank eG  
Konto Nr.: 6004 334 400  
BLZ: 430 609 67  
  
BIC: GENODEM1GLS  
IBAN: DE42 4306 0967 6004 3344 00

### Verwendungszweck (wichtig): „CIB FFM“

## Anfahrt zum CIB Frankfurt

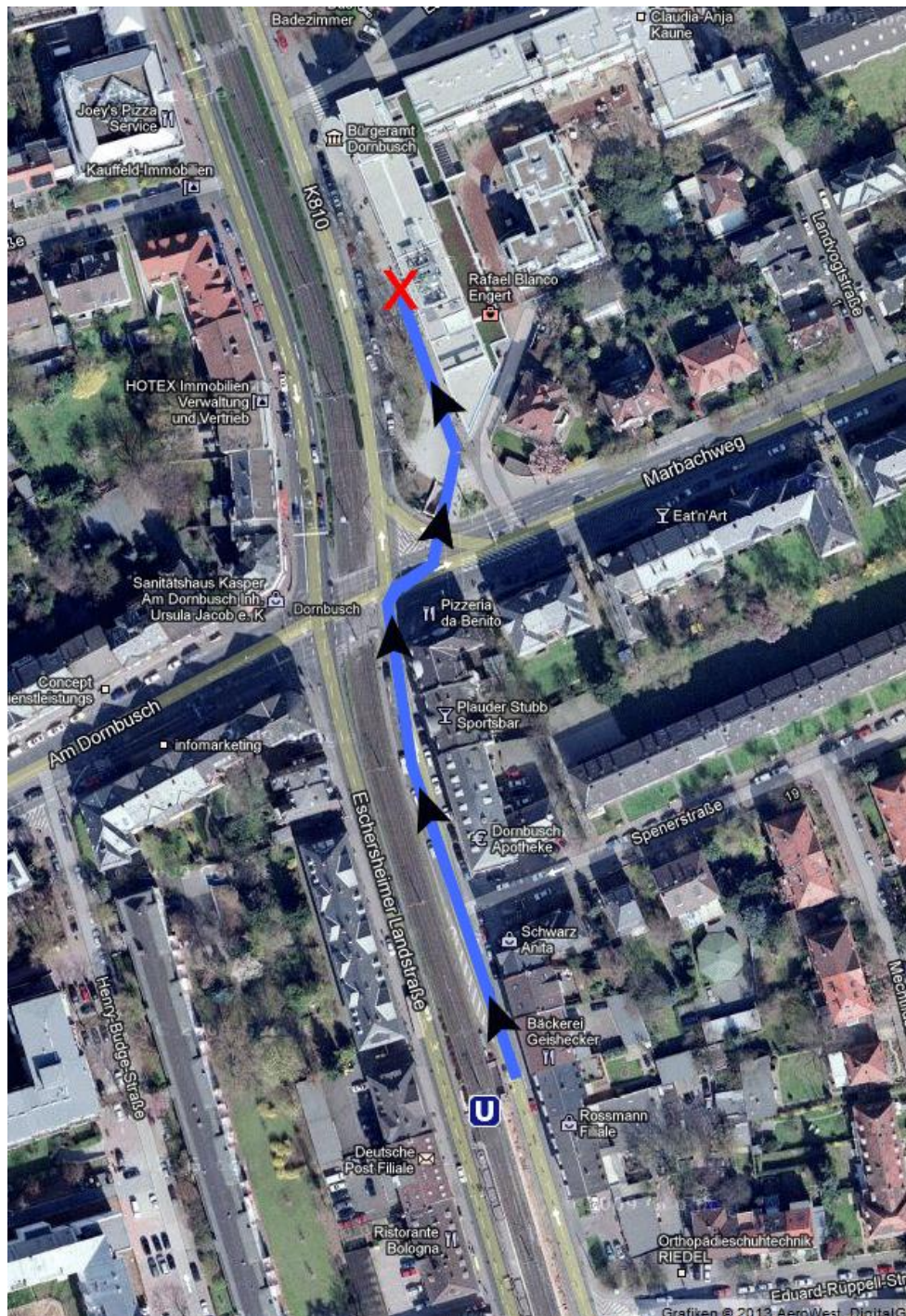
### 1. Anreise vom Frankfurter Flughafen

1. Startpunkt ist der Regionalbahnhof am Frankfurter Flughafen
2. Auf Gleis 1 die S-Bahnlinie „S8“ Richtung Offenbach (Main) Ost nehmen.
3. Fahrzeit bis „Hauptbahnhof“ ca. 11 Minuten (Ticketpreis ca. 4,25 Euro)  
(Strecke: **Flughafen Regionalbahnhof** -> Stadion -> Niederrad -> **Frankfurt Main HBf tief**)
4. An der Station „Frankfurt (Main) Hauptbahnhof tief“ aussteigen.

### 2. Anreise über den Frankfurter Hauptbahnhof bzw. U-Bahnverkehr

1. Am Hauptaussgang des Hauptbahnhofs die Rolltreppe nach unten nehmen.
2. Folgende U-Bahnen sind möglich:
  - a. U4 Richtung Enkheim
  - b. U5 Richtung Preungesheim
3. Nach einer Station am Willy-Brand Platz aussteigen.
4. Ab Willy-Brand Platz sind folgende U-Bahnen nach Frankfurt Dornbusch möglich:
  - a. U1 Richtung Ginnheim
  - b. U2 Richtung Nieder-Eschbach
  - c. U2 Richtung Bad Homburg v.d.H. Gonzenheim
  - d. U3 Richtung (Taunus)-Hohemark
  - e. U8 Richtung Riedberg
5. Nach ca. 8 Minuten Fahrtzeit an Station Dornbusch aussteigen.
6. Ca. 100m nach Norden (in Fahrtrichtung) laufen.
7. Über die Kreuzung Eschersheimer Landstraße, Marbachweg gehen. Auf der rechten Seite befindet sich das Saalbau Gebäude (mintfarben).

8. Der Eingang befindet sich zwischen den Geschäften.



### 3. Anreise mit individuellen Verkehrsmitteln (PKW etc.)

Wenige kostenlose Parkplätze direkt vor der Tür. Kostenloses Parken in den Seitenstraßen ist nur mit viel Glück möglich. Bitte entsprechend Zeit einplanen.