

# Mumble nutzen!

Dies ist eine Anleitung für Mumble. Diese ist kurz und knackig, beinhaltet nur das Wesentliche und ist vor allem für Einsteiger/Anfänger geeignet!

Was ist Mumble eigentlich?

*Eine Art Syte ohne Bild, oder man könnte auch sagen, eine Telefonkonferenz-Software. Also eine Möglichkeit, wo alle miteinander sprechen, (diskutieren) können, eine Sprachübertragungssoftware, ein Sprachübertragsprogramm.*

Weitere Einzelheiten findet man hier: <http://wiki.piratenpartei.de/Mumble>

Hier gibt es ein passendes Video zu dieser Anleitung: <http://www.youtube.com/watch?v=SsvBrFCRVSM>

## Was brauche ich?

- Das Programm Mumble.
- Die nötigen Einstellungen um Mumble einfach nutzen zu können.
- Das Wissen, wie ich Mumble bedienen muss/kann.
- Das Wissen, wo ich mitmachen kann.

## Download

Das Programm Mumble findet Ihr hier: <http://mumble.sourceforge.net/>

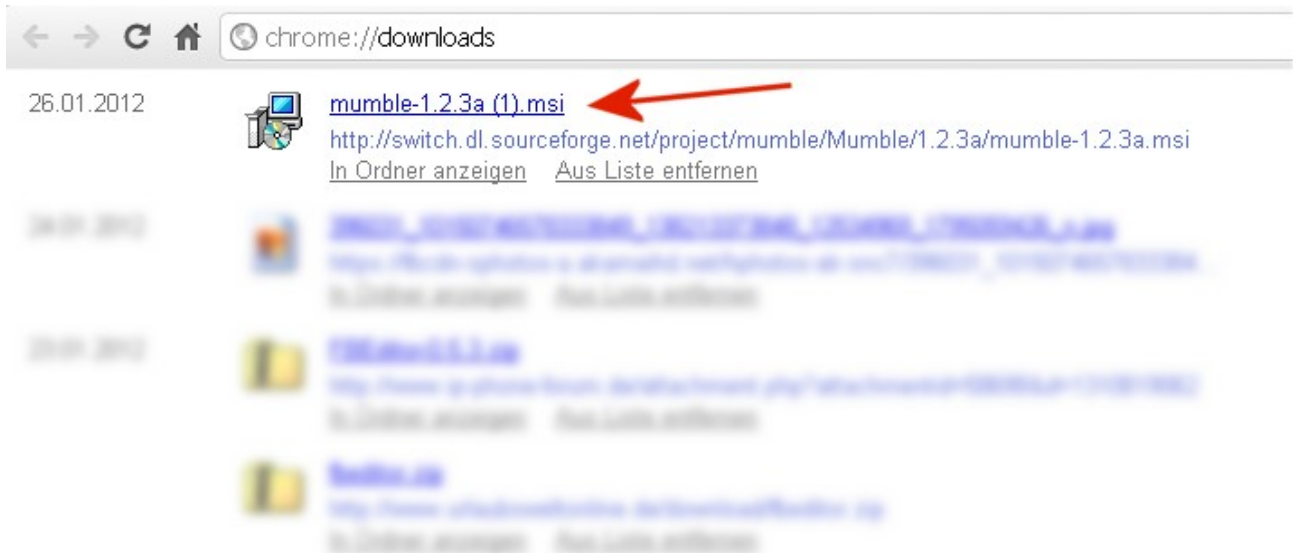
Ihr müsst euch die Version für euer System aussuchen und runter landen (download):

The screenshot shows the Mumble SourceForge project page. On the left is a navigation menu with links to Home, SourceForge, Recent changes, Help, and Donations. Below it is a search bar and a 'MUMBLE SERVERS' banner. The main content area is titled 'Main Page' and includes a description of Mumble as open-source voice chat software. The 'Get Mumble' section lists download options for Windows, OSX, and Static Linux Server. Red arrows point from the text 'für Mac' to the OSX link, 'für Windows' to the Windows link, and 'für Linux' to the Static Linux Server link. On the right, there are sections for 'Documentation' (Installation, FAQ, etc.), 'Client' (Supported Games, Skins, etc.), and 'Server' (Running Mumble, etc.).

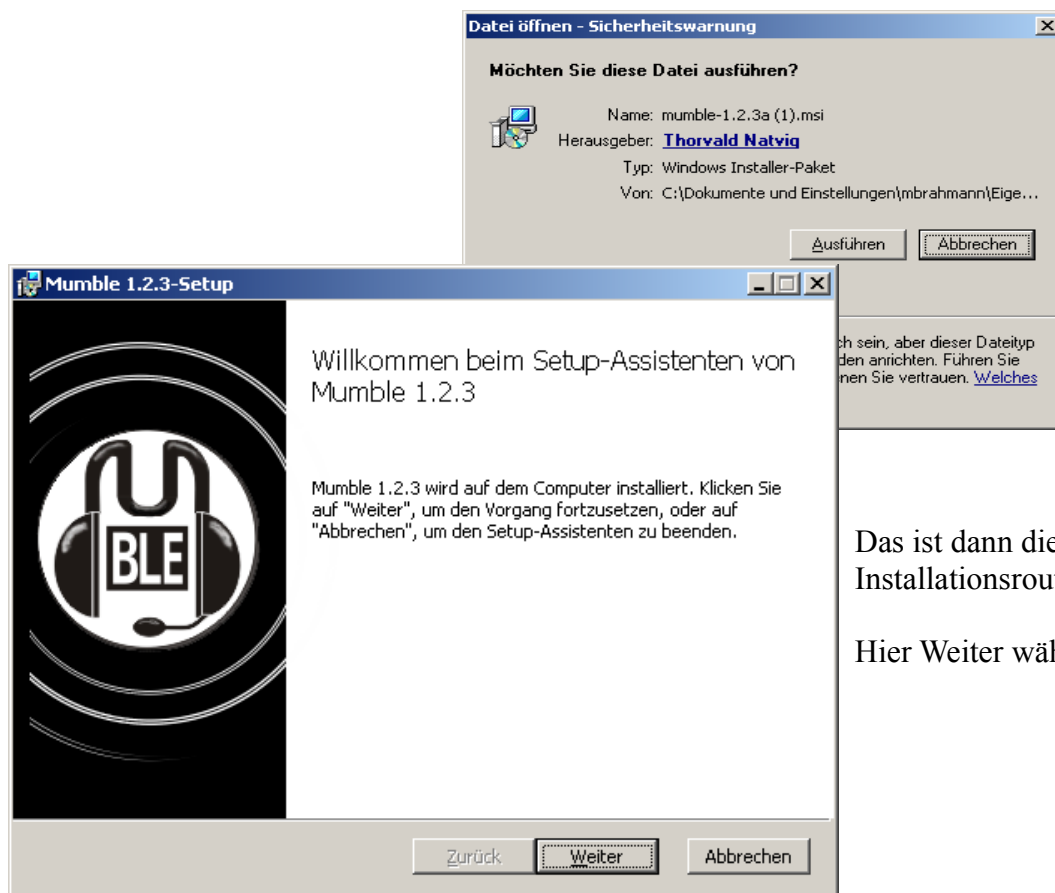
Durch einfach anklicken der entsprechenden Version wird der Download gestartet, danach habt ihr das Installationsprogramm auf euren Rechner. Dieses Mumble Installationsprogramm muss dann nur noch ausgeführt (gestartet) werden, damit die Installation erfolgt. Die Installation ist nur einmalig nötig. Nach der Installation kann Mumble gestartet werden und muss für die Benutzung nur noch konfiguriert werden, also eingestellt werden.

## Installation

Die Installation ist einfach, man startet einfach wie bei anderen Programmen auch, die Installationsroutine (oder auch Installationsprogramm). Hierzu ist es wichtig zu wissen, wo diese liegt, also wo der download abgelegt wurde. Meist gibt es ein Download Verzeichnis oder man kann dieses über den Browser finden. Bei Firefox und Chrom kann man mit der Tastenkombination <Strg>+<j> die Download anzeigen lassen, hier kann man dann auch die Installationsroutine durch Anklicken gleich starten.

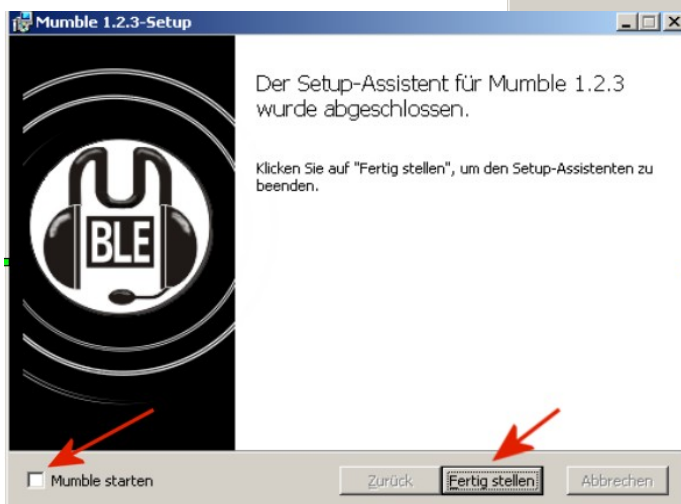
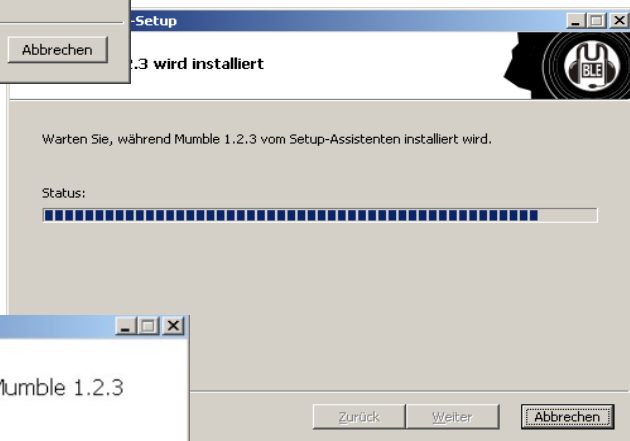
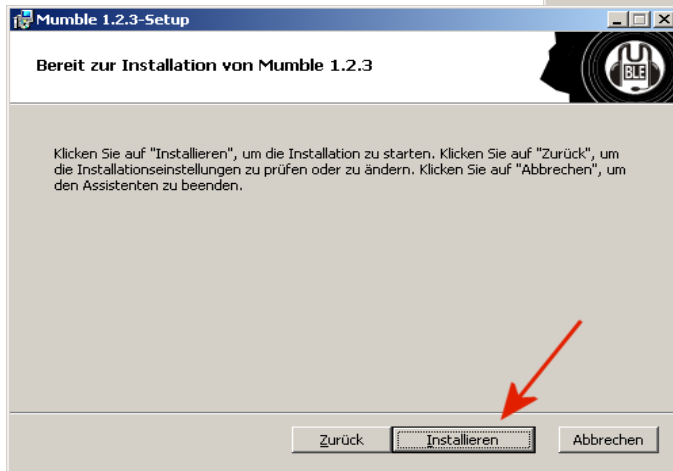
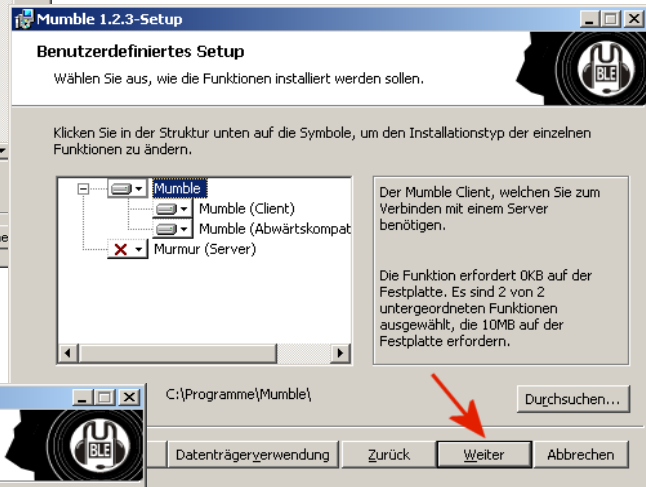
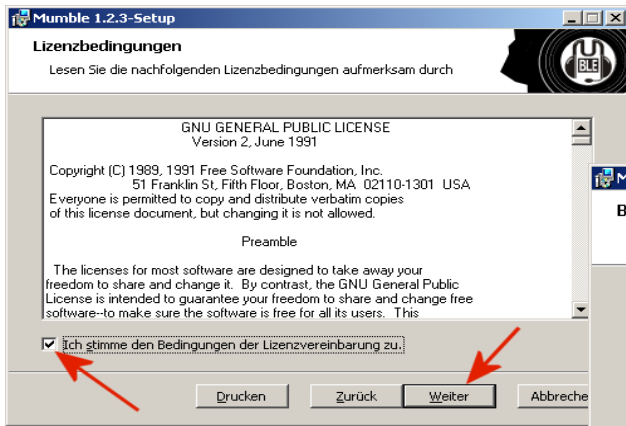


Nach dem Start der Installationsroutine kommt oft noch eine Sicherheitsabfrage ( diese hier ist unter Windows zu sehen ) Sie weist einfach nur daraufhin das versucht wird ein Programm zu installieren. Hier muss man Ausführen anklicken!



Das ist dann die eigentliche Installationsroutine!

Hier Weiter wählen!



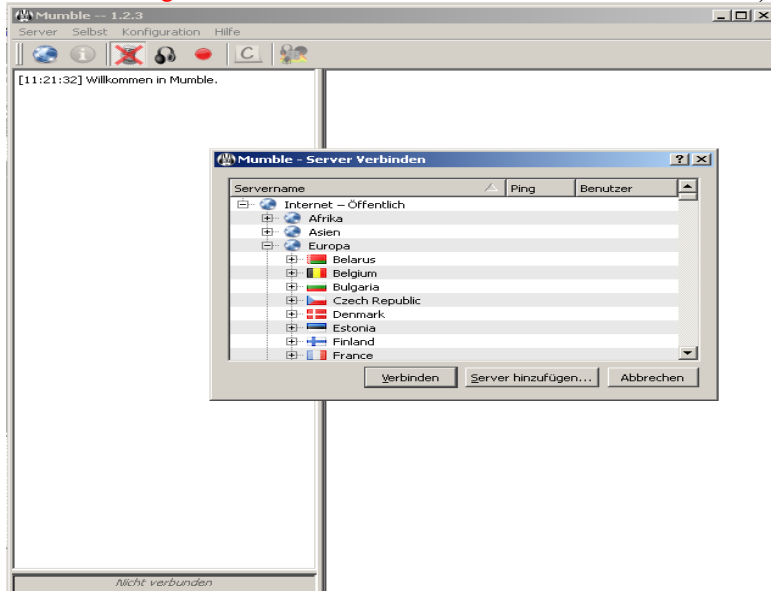
.....Mumble ist jetzt installiert!

..hier kann man Mumble auch gleich starten!

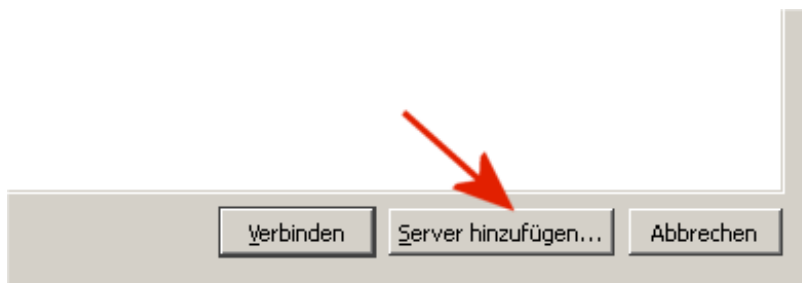
## Einstellungen



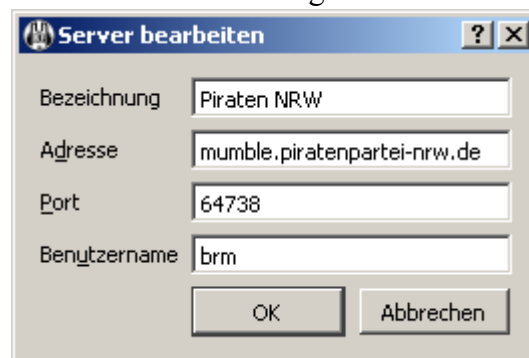
Nach dem Start von Mumble erscheint folgendes Bild (diese Beschreibung übergeht den Audioassistenten, dieser ist weitestgehend selbsterklärend und ist auch im Video enthalten.):



Hier müssen wir ein Server hinzufügen....



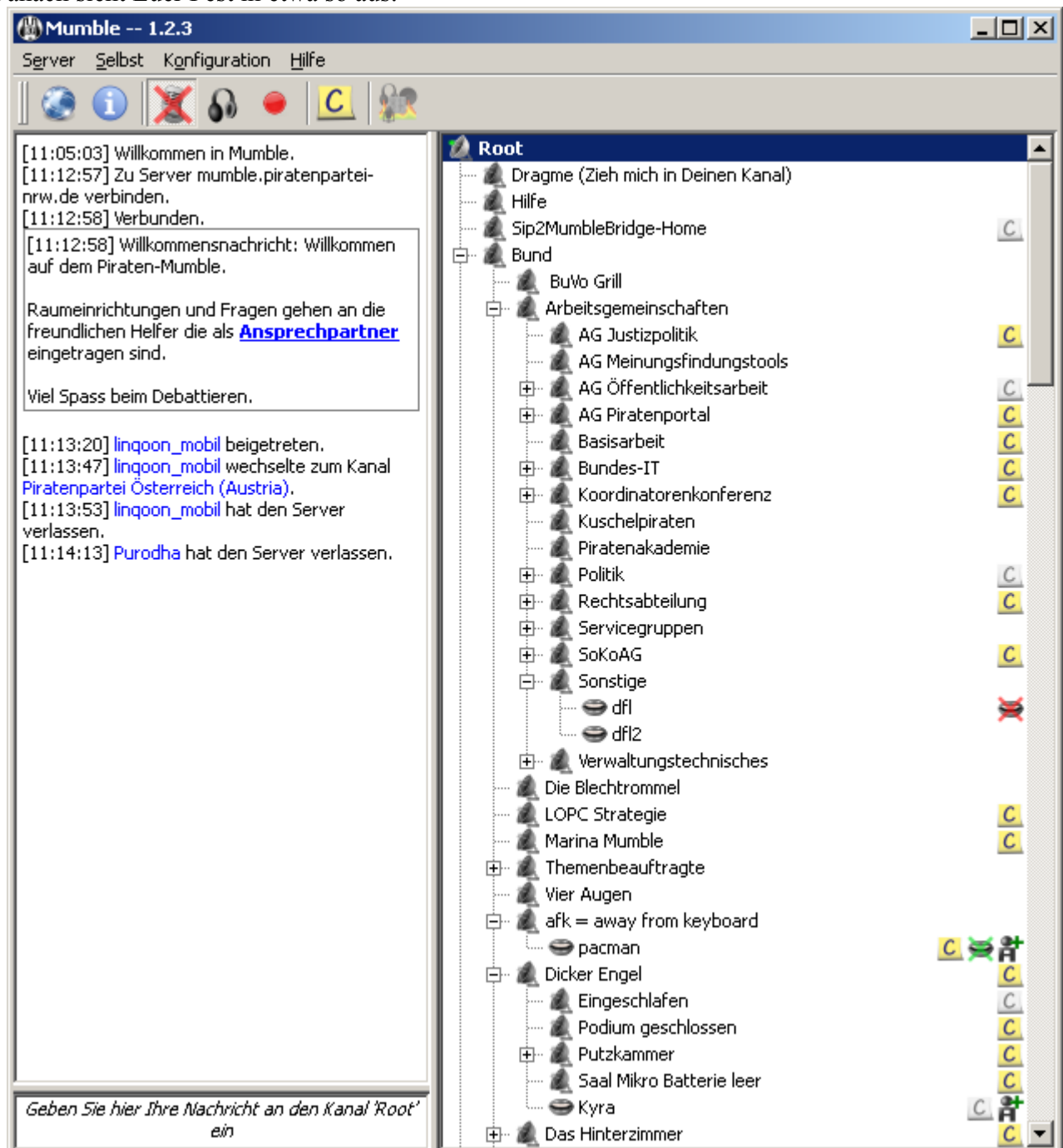
Folgende Einstellungen sind für uns Piraten nötig:

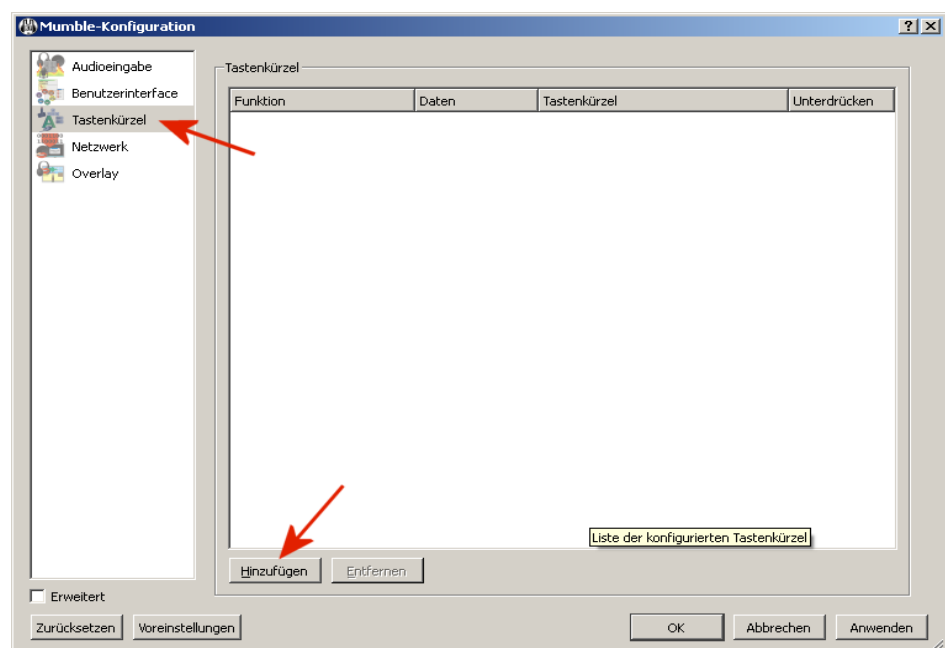
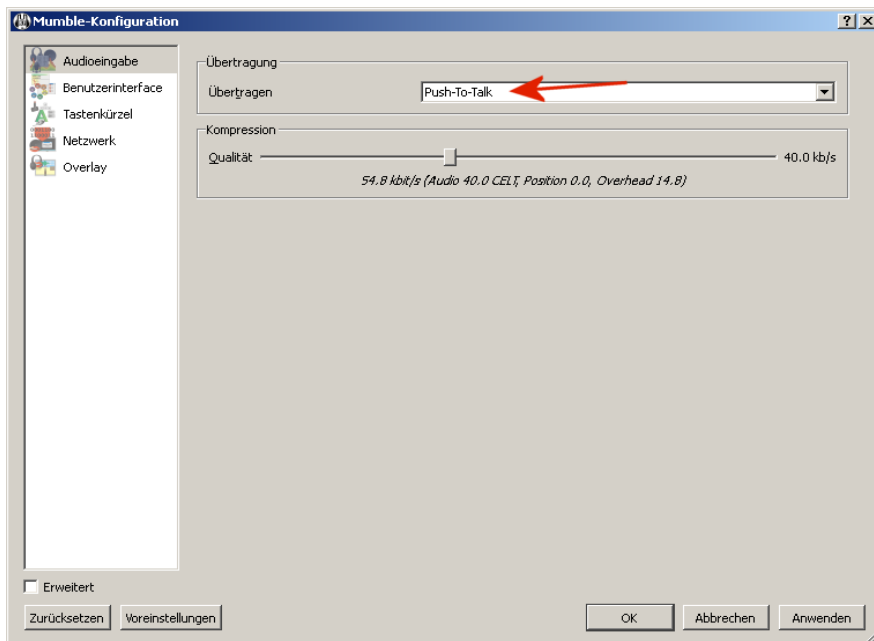
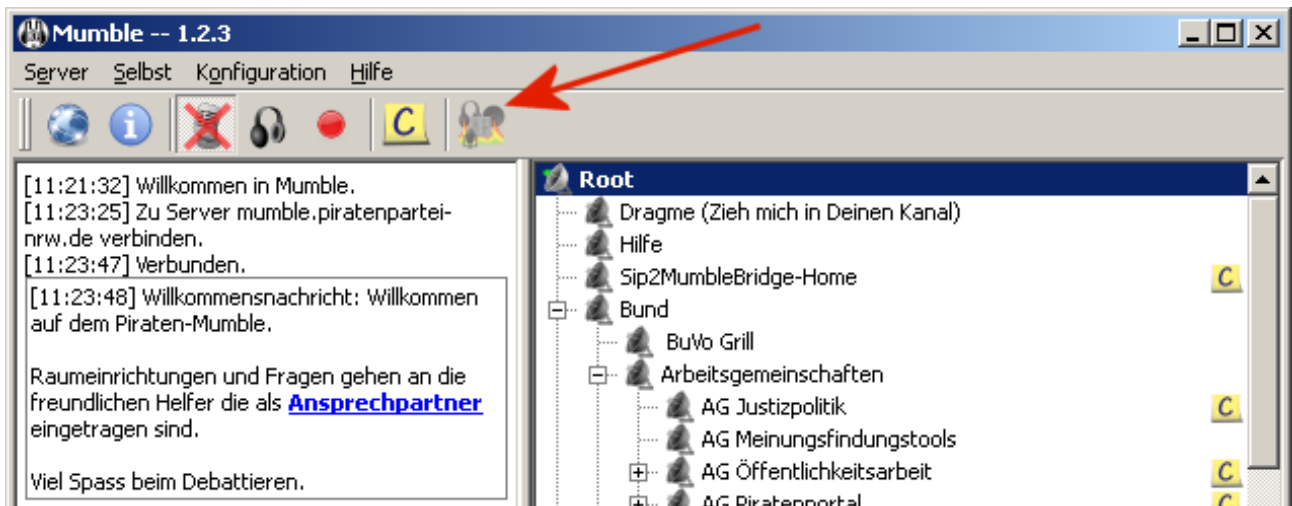


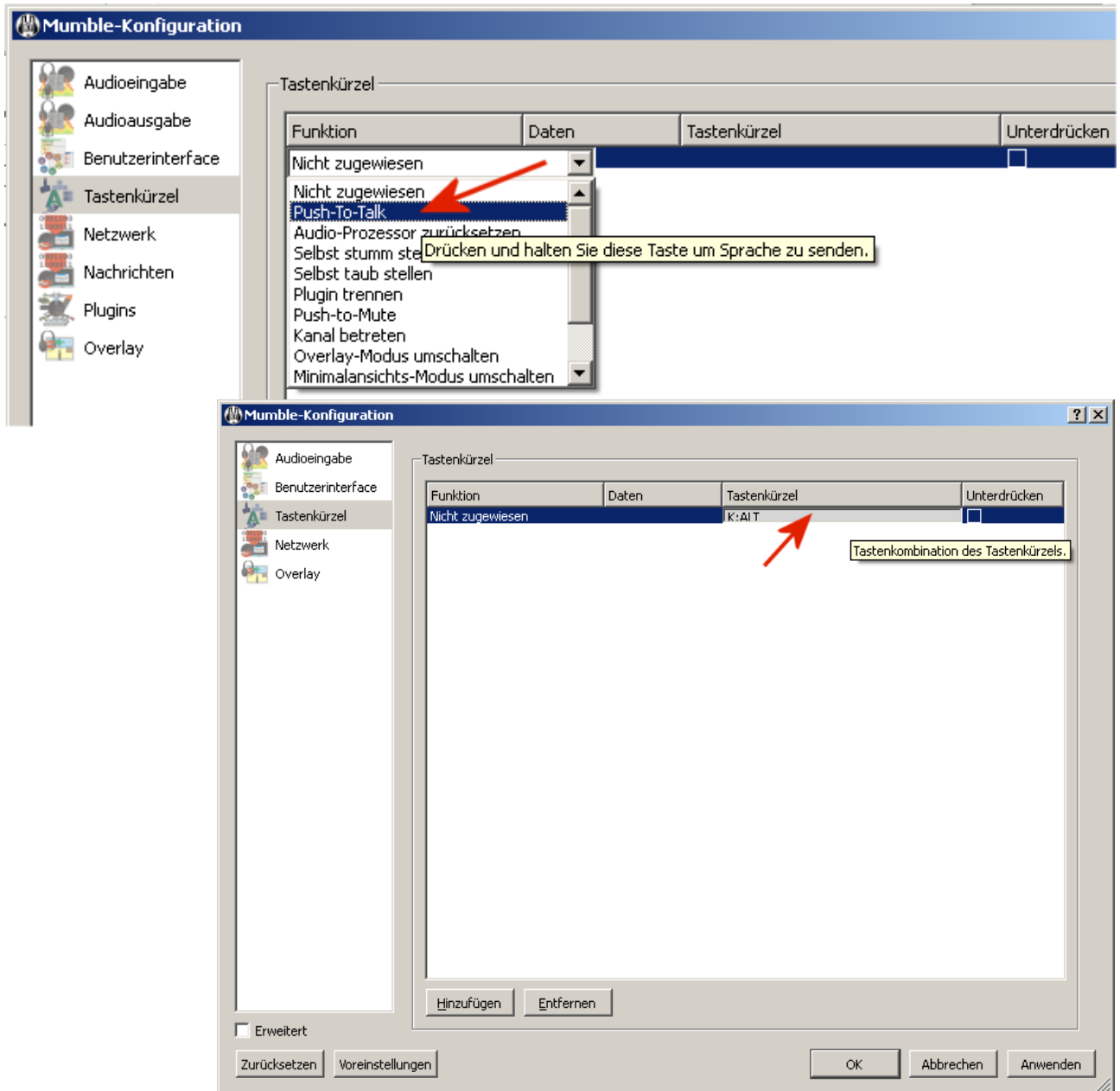
Jetzt können wir uns verbinden. Dazu wählen wir den Server an und klicken auf Verbinden.



Danach sieht Euer Fest in etwa so aus:

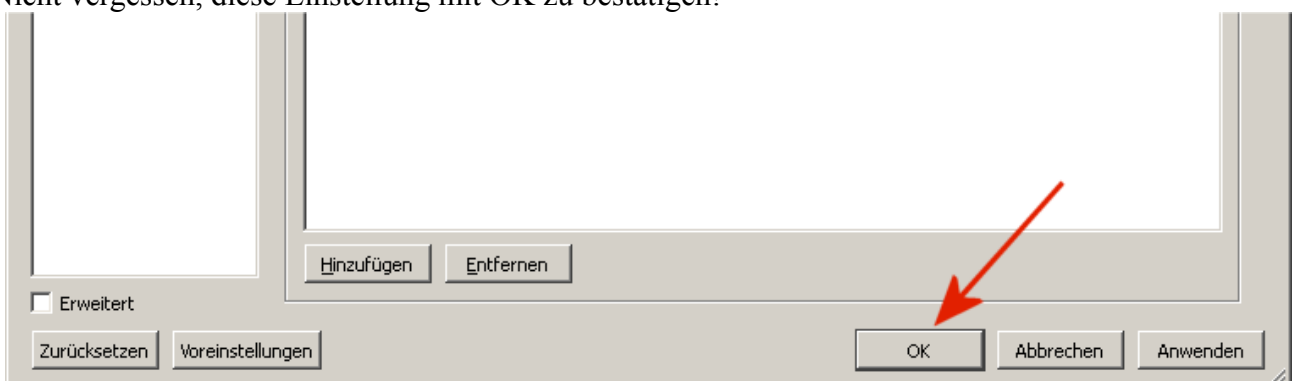




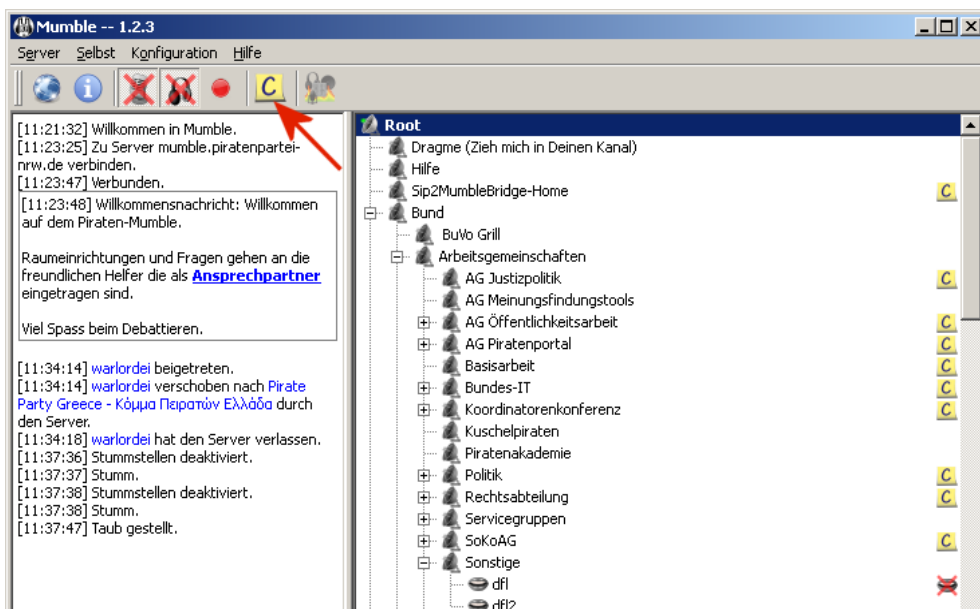
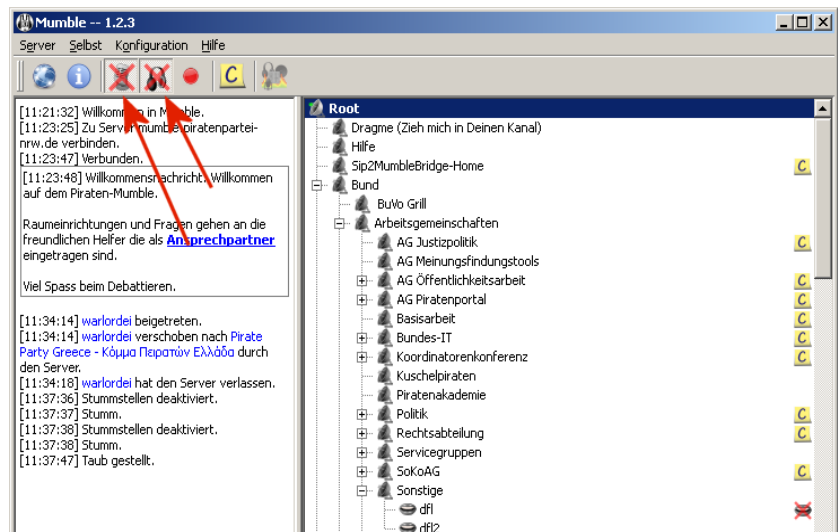


Hier die Wunschtaste drücken, welche später zum Sprechen verwendet werden soll. Unter Windows ist zB die linke ALT-Taste eine ganz gute Wahl. Es sollte eine Taste verwendet werden, welche selten benötigt wird, damit ist sichergestellt, dass diese nicht stört.

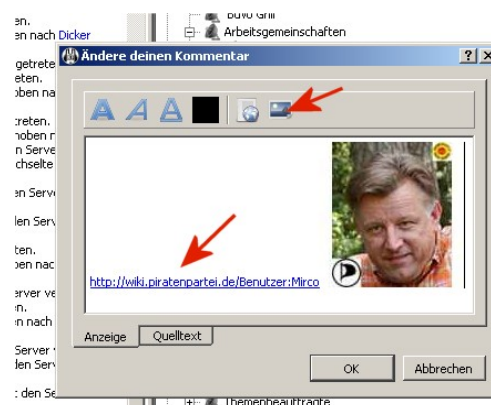
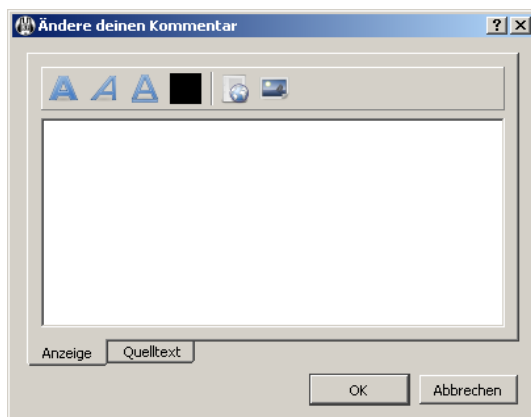
Nicht vergessen, diese Einstellung mit OK zu bestätigen!



## Bedienung



Hier könnt Ihr ein Kommentar einstellen, damit euch die anderen Piraten auf erkennen:







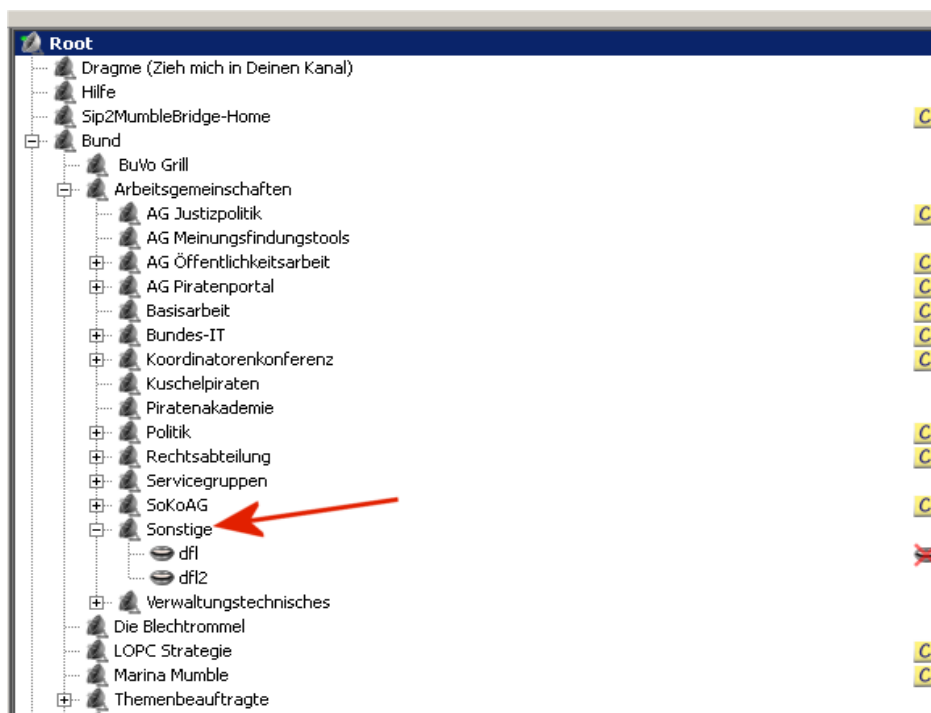
Auf die Symbole Mikrofon und Kopfhörer könnt Ihr zum ein/Ausschalten klicken.



Also wenn Ihr sprechen wollt, lasst Ihr es:  wenn Ihr grade nicht sprechen könnt: 

Wenn Ihr nun mit diskutieren wollt, so müsst ihr ein Raum betreten (am besten ein, wo man sich vorher verabredet hat, der zu einer Sitzung eingeladen wurde).

Was sind Räume?



Hier zB: Sonsige, das ist ein Raum!

Wir können diesen betreten indem wir ihn einfach anklicken. Alle anderen die in diesen Raum sind bekommen dieses mit und können Dich dann ansprechen. Du kannst antworten in dem Du die ALT Taste drückst und sprichst!

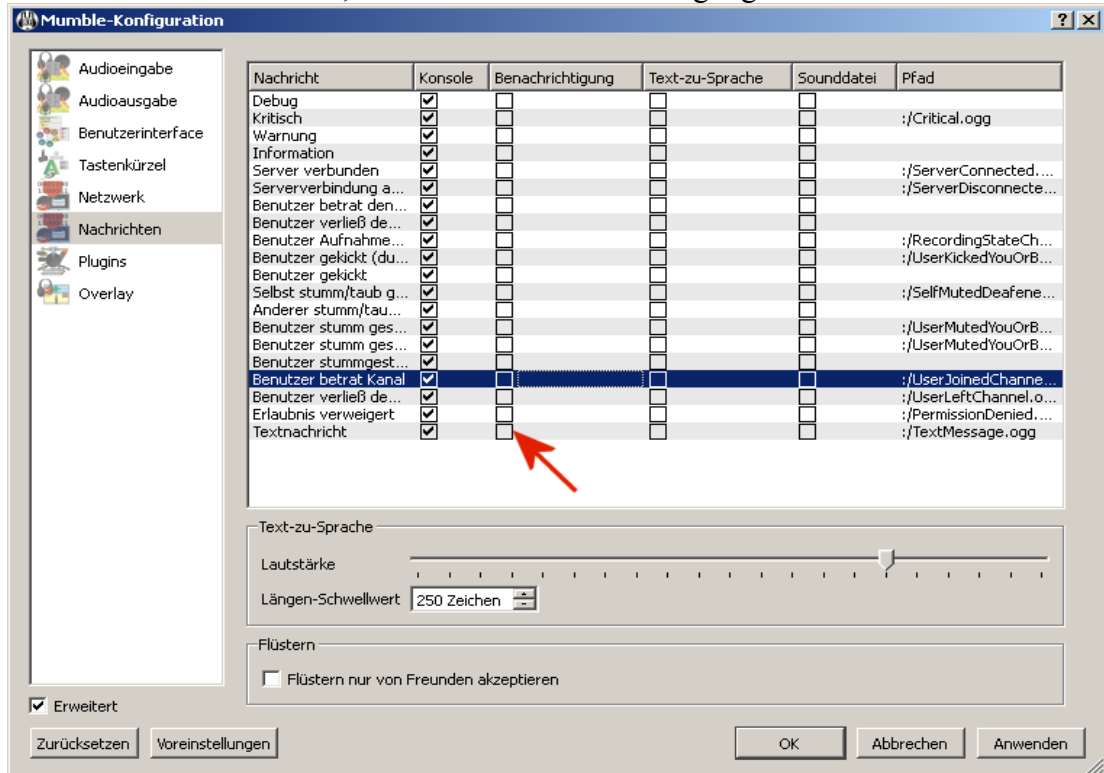
Ja! So einfach ist das!

Wenn Du in einen anderen Raum gehen möchtest, klickst Du diesen andern Raum einfach an. Du verlässt damit gleichzeitig den Raum in dem Du grade warst.

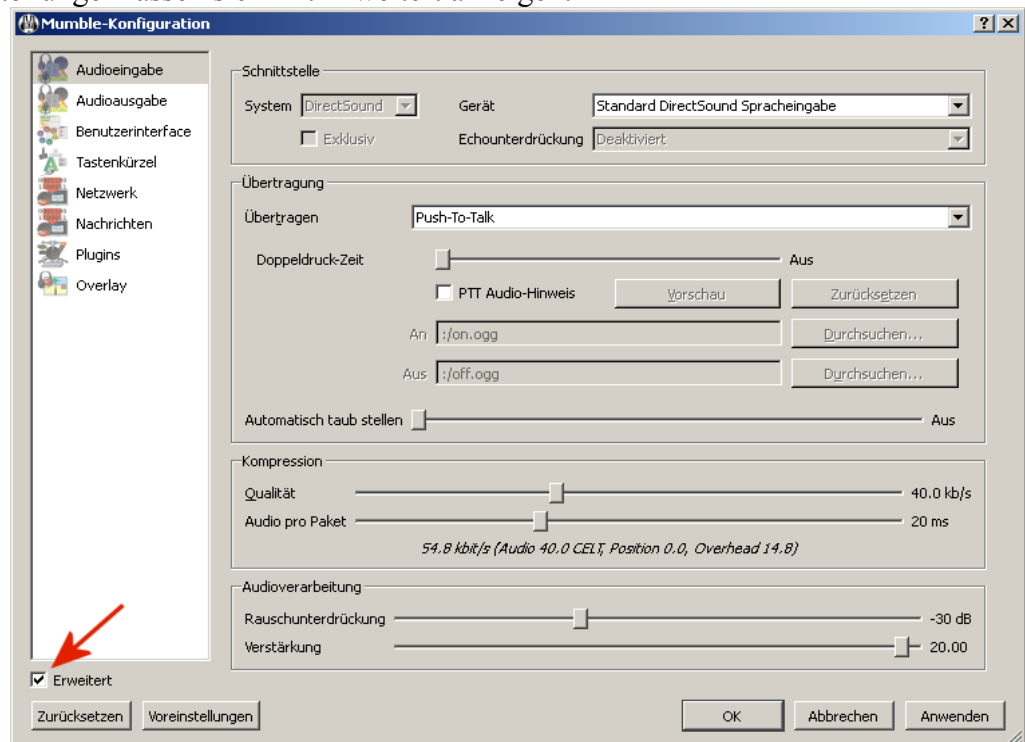
Einige Diskussionen sind moderiert, d.h. Es gibt Regeln, ein Podium und ein Saalmikrofon. Oft auch in Verbindung mit einem Piraten Pad (eine Schreibfläche, wo viele gleichzeitig mitschreiben können). In dem Pad wird dann zumeist das Protokoll geführt, aber auch oft eine Rednerliste, jeder ist dann nach Aufruf dran. Also ganz so wie bei einer richtigen Podiumsdiskussion.

## Weitere Einstellungen

Damit Mumble nicht allzu viel nervt, könnt ihr die Benachrichtigungen so einstellen:



Viele weitere Einstellungen lassen sich mit Erweitert anzeigen:



Hier finden sich dann auch so wichtige Einstellungen wie Lautstärke und Mikrofonempfindlichkeit. Diese sind oft auch von den Systemeinstellungen des Rechners abhängig! Also die Lautstärke muss am System (Windows, Mac oder Linux) natürlich laut genug eingestellt sein.