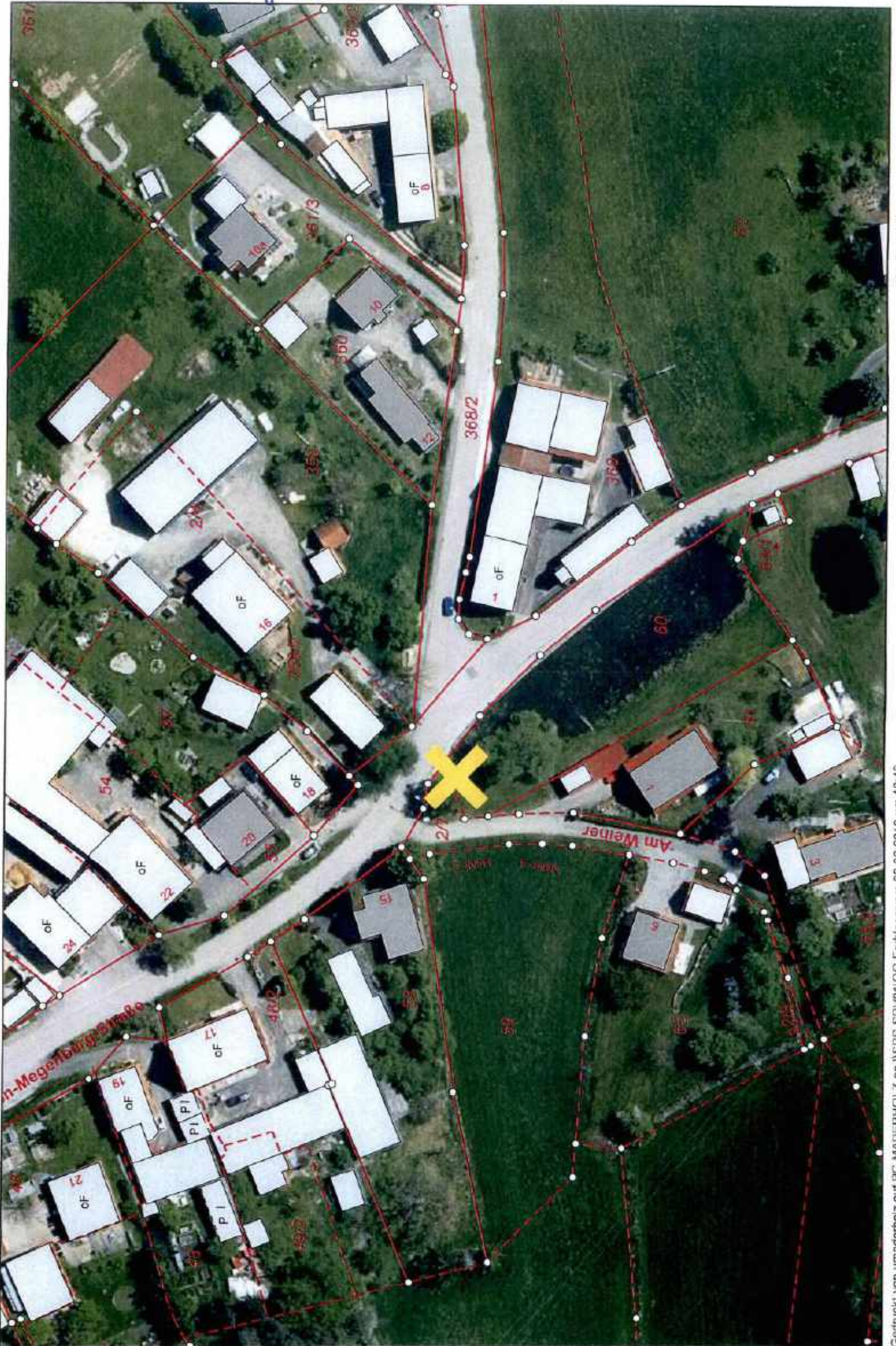


Mäbenberg (Kirchweihbauern)



M = 1 : 1000



w³GEOportal

Gedruckt: von umaderholz auf PC-MADERHOLZ an \SBS-SRV01\OG Farblaser am 02.02.2018 um 10:49.

Gemarkung(en): Mäbenberg (3663)

Projekt: default; Layout: STANDARD DIN A4 QUERFORMAT

Ziffersack (Halkskelle Lorenzweg (Hammes))



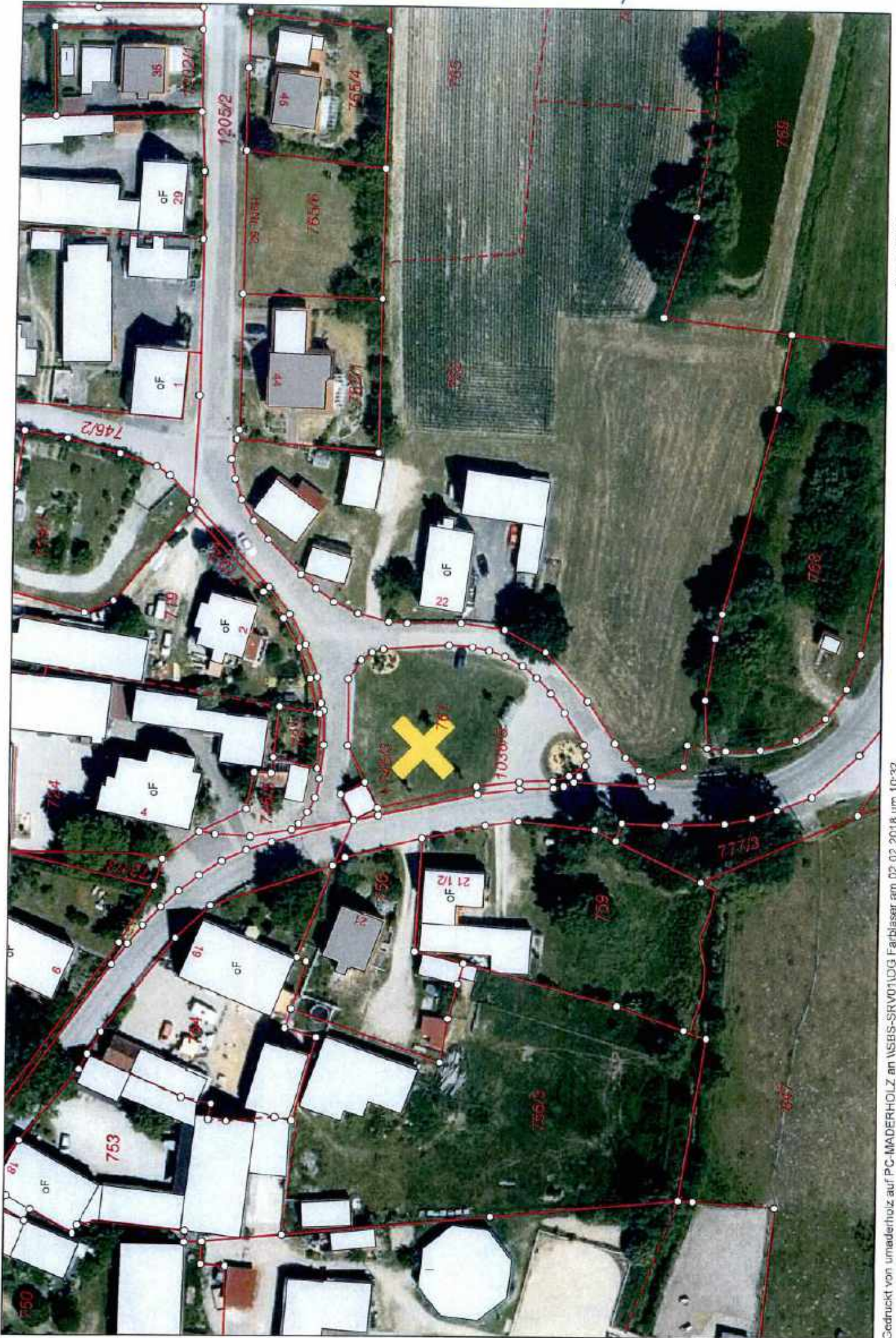
Gedruckt von umaderholz auf PC-MADERHOLZ an IBSBS-SRV0110G Farblaser am 02.02.2018 um 11:03.
Gemarkung(en): Rittersbach (3587)
Projekt: default; Layout: STANDARD DIN A4 QUERFORMAT

M = 1 : 1000



w³GEOportal

Autoskiwache (Buschhalskette)



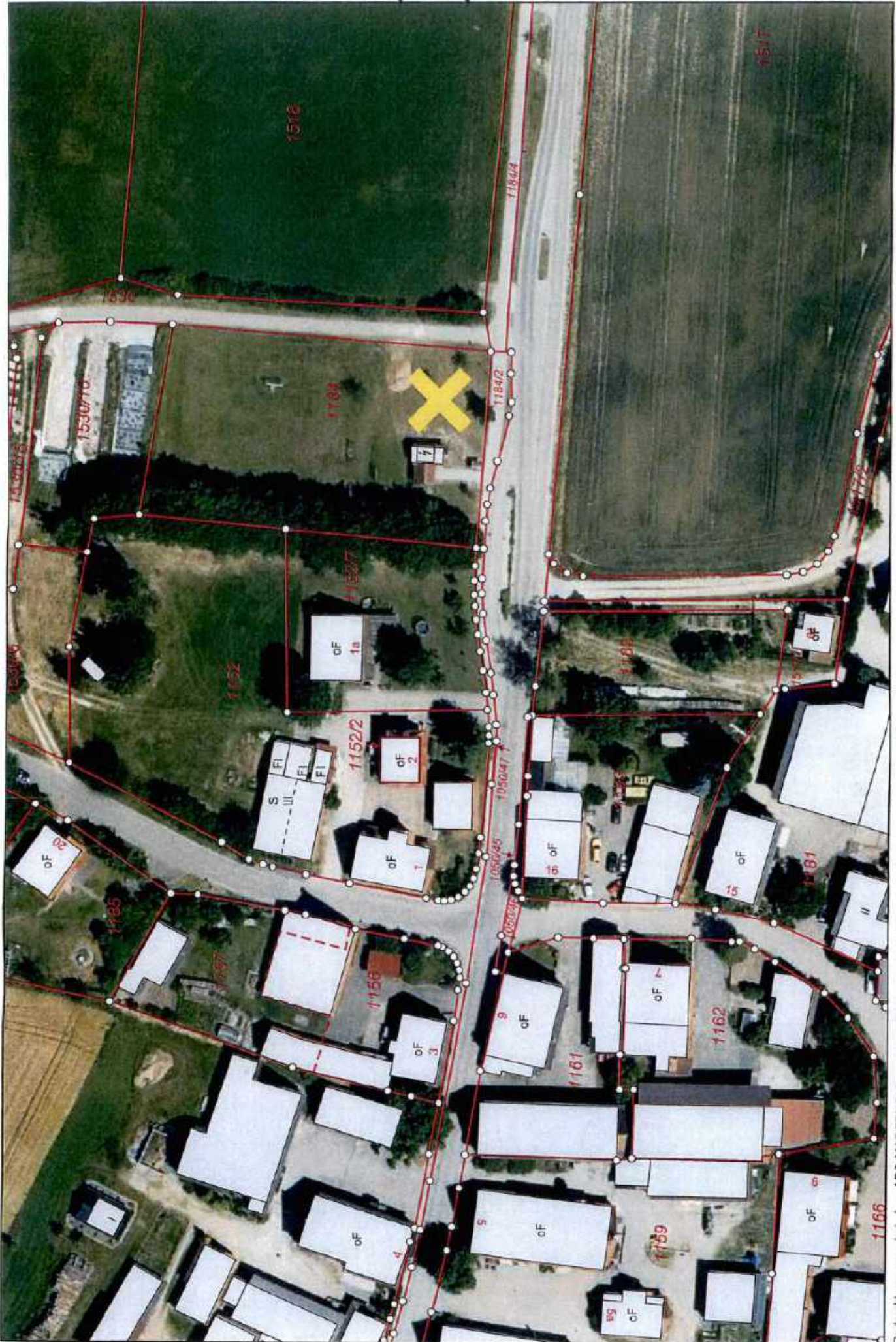
Gedruckt von unaderholz auf PC-MADERHOLZ an WSBS-SRV01/OG Fairblaser am 02.02.2018 um 10:32.
Gemarkung(en): Obersteinbach ob Gründ (3871)
Projekt: default; Layout: STANDARD DIN A4 QUERFORMAT

w²GEOportal

M = 1 : 1000

50 m

Hausladen (Spielplatz)



M = 1 : 1000



w-gEOportal

Gedruckt von: umaderholz auf PC-MADERHOLZ an \ISSBS-SRV01\VOG Farblaser am 02.02.2018 um 11:04.
Gemarkung(en): Georgensgmünd (3827)
Projekt: default; Layout: STANDARD DIN A4 QUERFORMAT

Wenstbach (Scherbauer)



Gedruckt von umaderholz auf PC-MADERHOLZ an \SBS-SRVD1\OG Farblaser am 02.02.2018 um 11:14.
Gemarkung(en): Wallesau (3909)

Projekt: default; Layout: STANDARD DIN A4 HOCHFORMAT

w3GEOportal

M = 1 : 1000



Mauk / Osemauk (Gäuse)



Gedruckt von umaderholz auf PC-MADERHOLZ an \\SBS-SRV01\OG Farblaser am 02.02.2018 um 11:13.

Gemarkung(en): Wallersau (3909)

Projekt: default; Layout: STANDARD DIN A4 HOCHFORMAT

w³GEOportal

M = 1 : 1500

0 50 m

Georgensgmünd (G&E / Schnabl)



Gedruckt von umaderholz auf PC-MADERHOLZ an WSBS-SRV0110G Farblaser am 02.02.2018 um 11:30.

Gemarkung(en): Georgensgmünd (3827), Petersgmünd (3878)

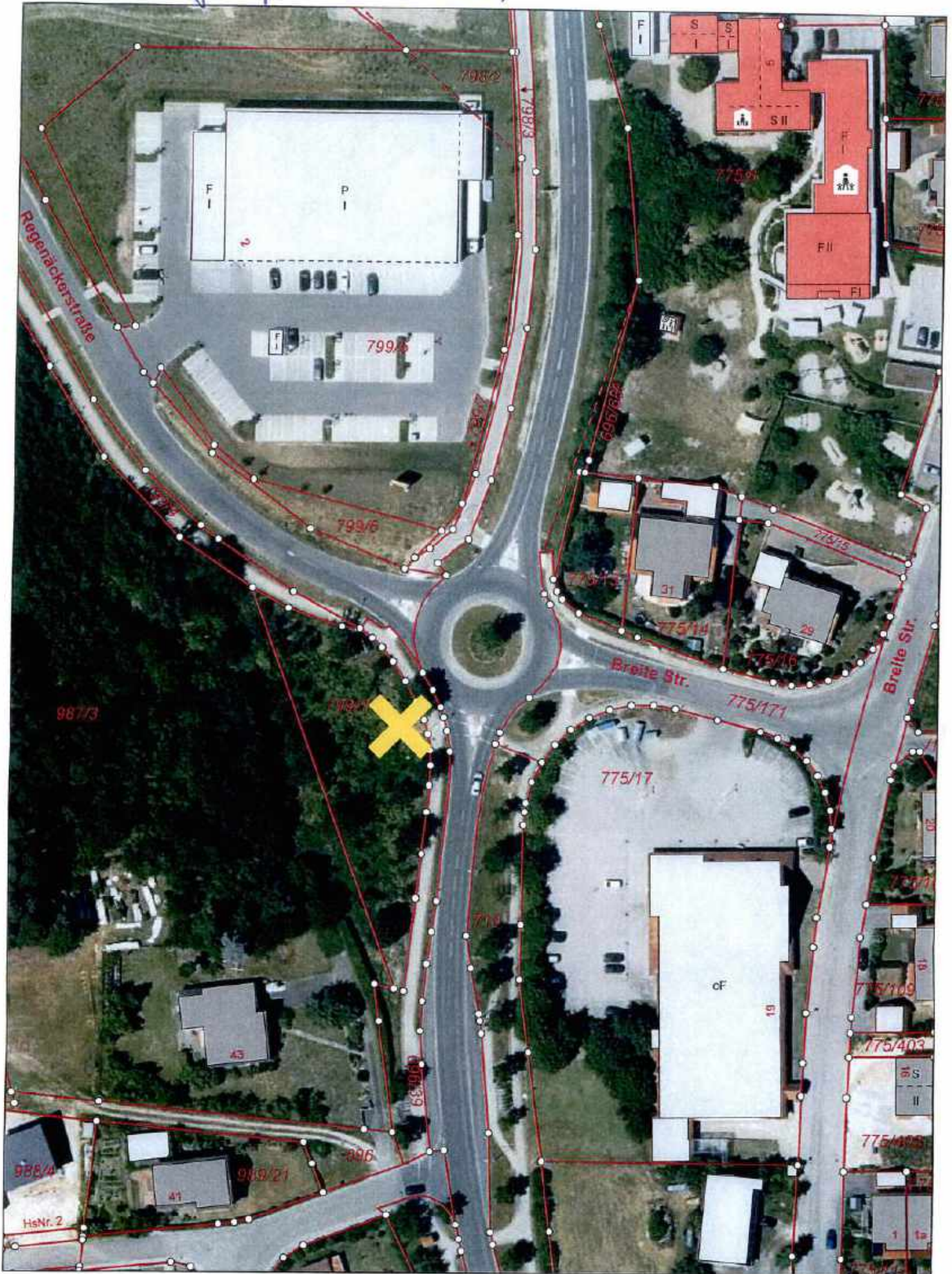
Projekt: default; Layout: STANDARD DIN A4 HOCHFORMAT

w³GEOportal

M = 1 : 1000

0 50 m

Georgensgmünd (Netto)



Gedruckt von umaderholz auf PC-MADERHOLZ an WSBS-SRV01/10G Farblaser am 02.02.2018 um 11:23.

Gemarkung(en): Georgensgmünd (3827)

Projekt: default; Layout: STANDARD DIN A4 HOCHFORMAT

w³GEOportal

M = 1 : 1000

0 50 m

Georgensgmünd (Wassersrad / Bahnhof)

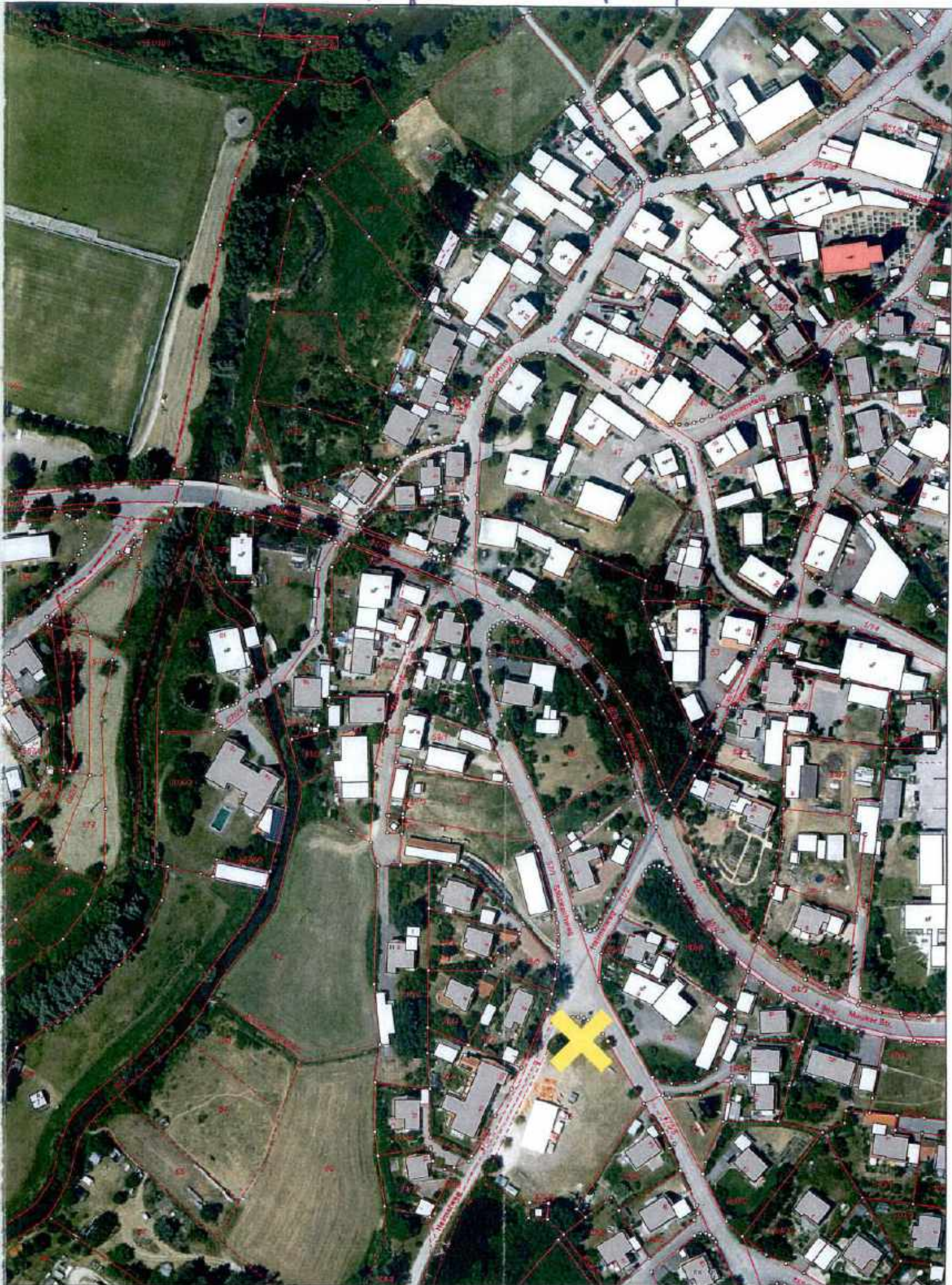


Gedruckt von umaderholz auf PC-MADERHOLZ an WSBS-SRV01VOG Farblaser am 02.02.2018 um 11:33.

Gemarkung(en): Georgensgmünd (3627), Petersgmünd (3878)

Projekt: default; Layout: STANDARD DIN A3 QUERFORMAT

Festplatz (Festplatz)



M = 1 : 2000

