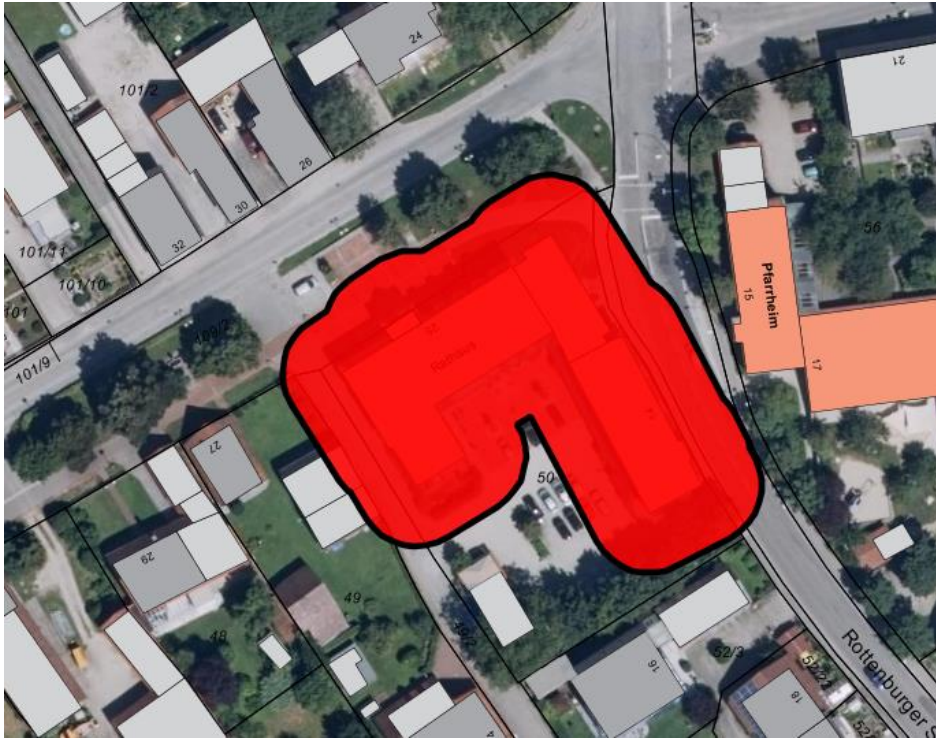
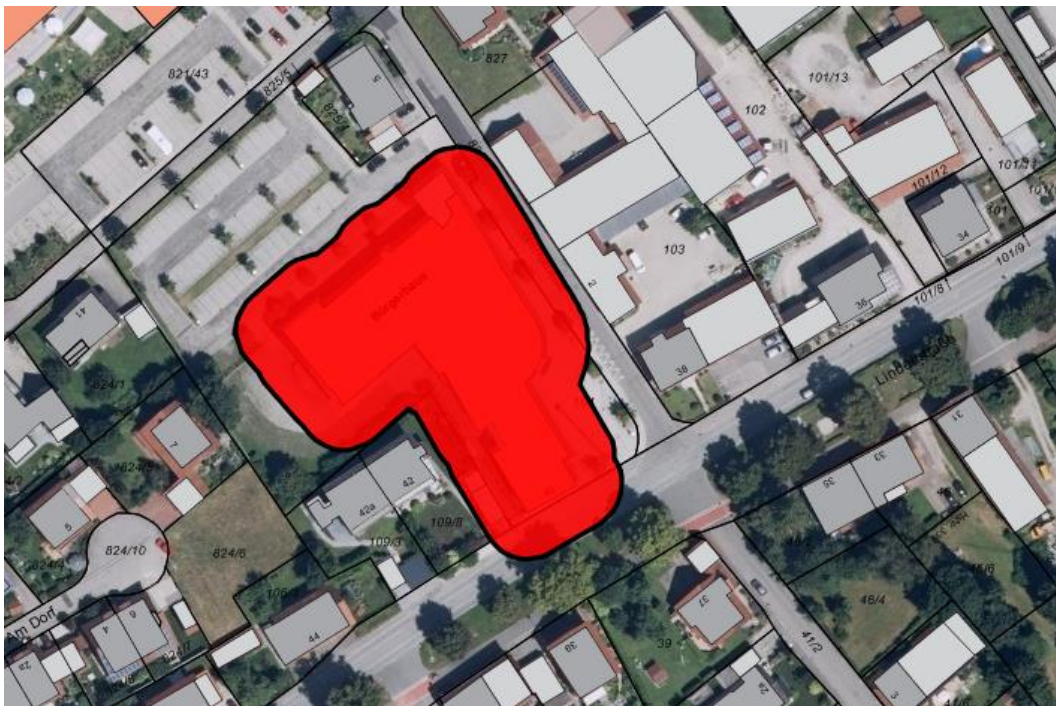


Der Gesetzgeber definiert keine feste Bannmeile um ein Wahllokal – diese soll 10 – 50 Meter um ein Gebäude betragen. Da die Wahllokale auch in großen Gebäuden untergebracht sind, legen wir als Mindestbannmeile einen Bereich von 10 Metern um das gesamte Gebäude fest und haben ihn wie nachfolgend dargestellt. Wir bitten alle Parteien dies bei der Aufstellung von Wahlplakaten zu berücksichtigen.

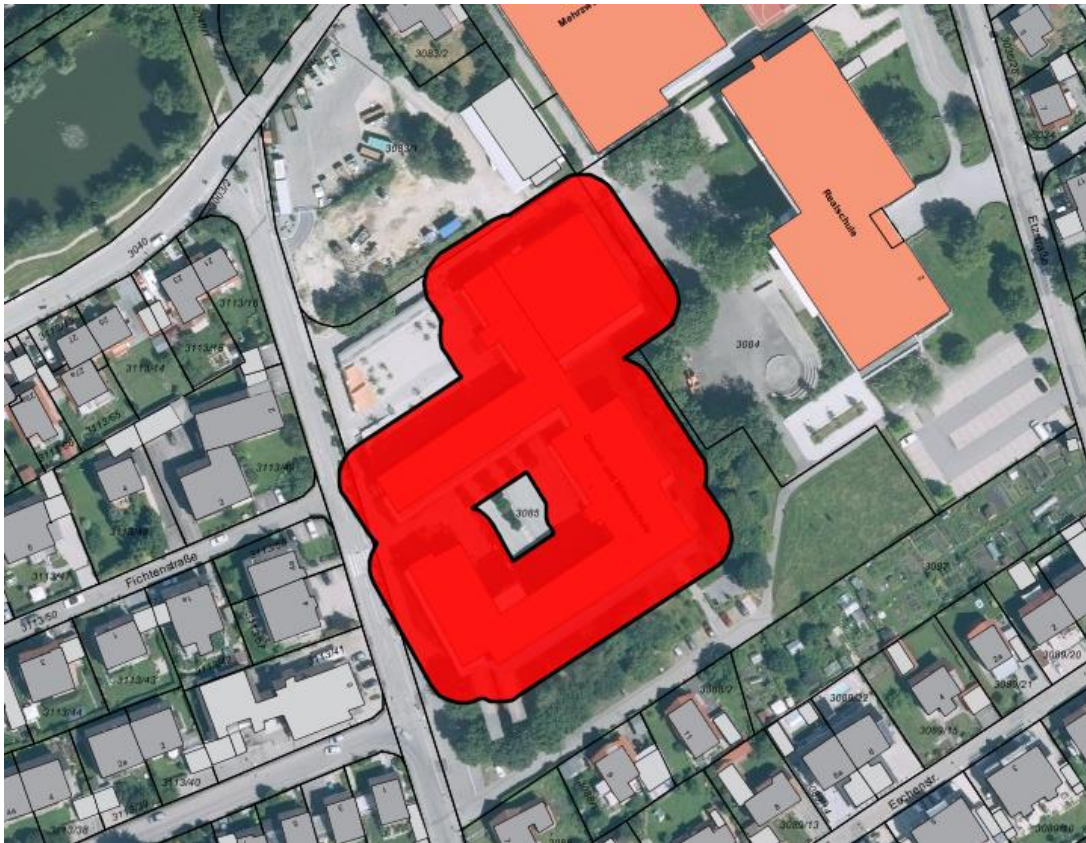
Rathaus



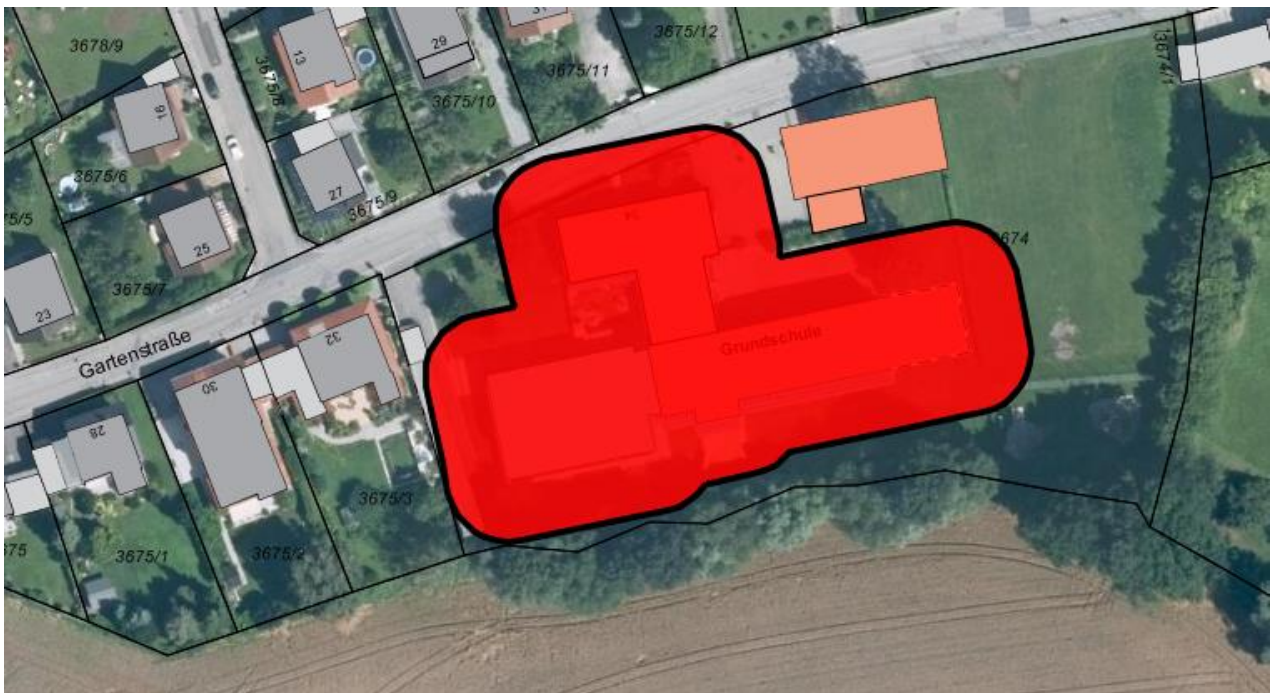
Bürgerhaus Ergolding



Grund- und Mittelschule Ergolding



Grundschule Piflas



Pfarrstadel Oberglaim

