

Straße

5.47 m

**Anmerkungen:**

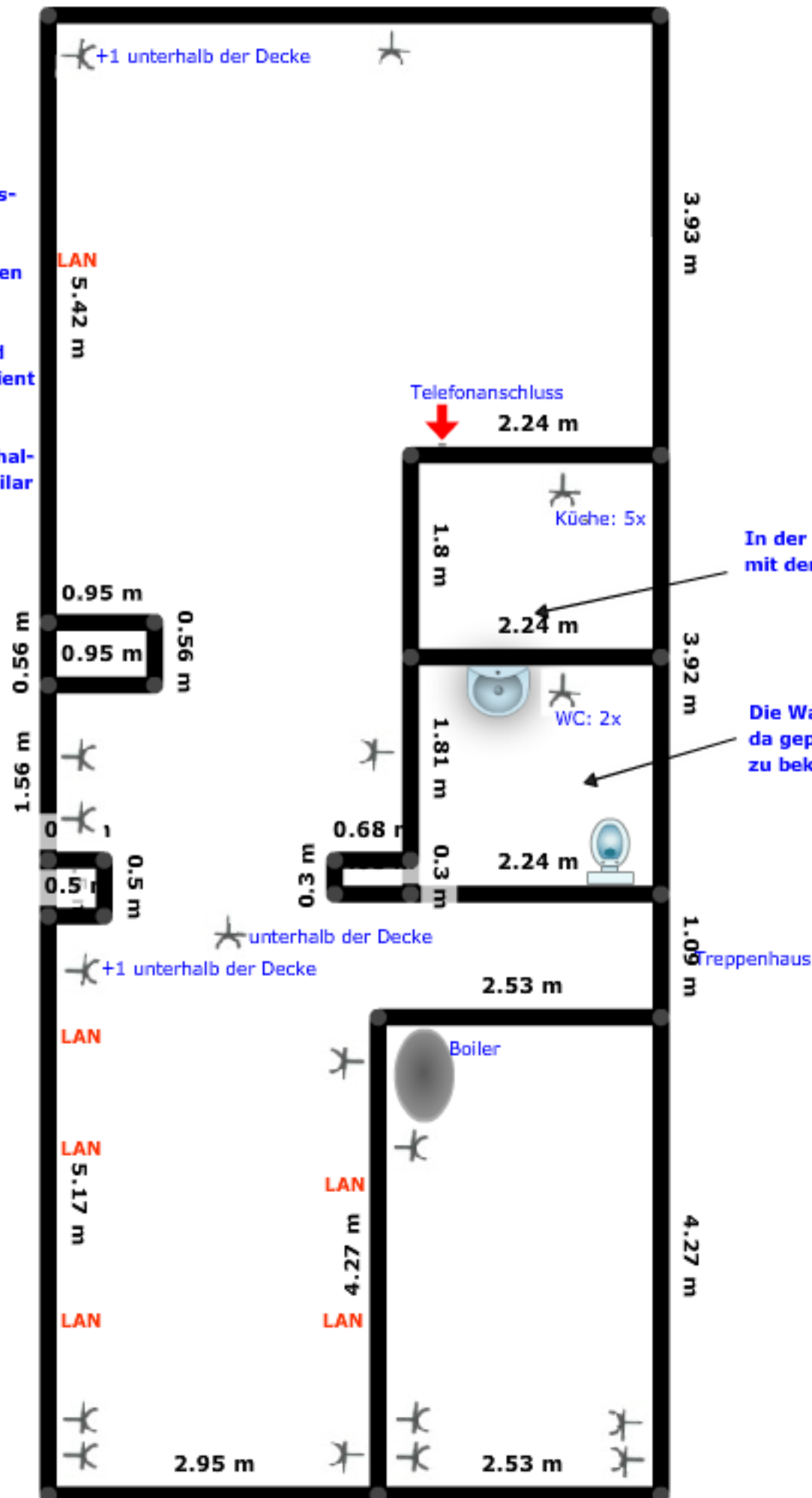
Die Zeichnung wurde anhand einer nicht-maßstabgetreuen Handskizze angefertigt.

Die Längemaße aus der Ausmessung vor Ort wurden in der Zeichnung umgesetzt.

Die Position der Steckdosen, der LAN-Buchsen und des Telefonanschlusses ist nicht vermessen und dient nur zur Übersicht über die Lage.

Alle Abmessungen können +/- Abweichungen enthalten und sind für eine cm-genaue Planung von Mobiliar eher mit Vorsicht zu genießen.

Für eine grobe Planung der Ausstattung sollte die Zeichnung jedoch ausreichen. Zu Detailplanungen sollte jeder Ausstattungs- oder Aufbaumaßnahme vorher noch einmal nachgemessen werden.



In der Küche befindet sich ein Spülschrank mit den Abmessungen L:1,00 x H:0,86 x T:0,50 m.

Die Wand im WC-Raum wurde schon weggelassen, da gepant ist, sie zu entfernen, um Barrierefreiheit zu bekommen.