

Magistrat der Stadt Wolfhagen · Burgstraße 33 – 35 · D-34466 Wolfhagen

Piratenpartei Deutschland
Kreisverband Kassel-Stadt-Land
Wolfsangerstraße 94
34125 Kassel

Ansprechpartner/in:

Fachbereich: Herr Rupp
Stockwerk/Zimmer: IV b 1
Telefon: 1.13
Telefax: 05692/602-410
Datum: 05692/602-77410
E-Mail: 05.02.2014
helmut.rupp@wolfhagen.de



Genehmigung zur Aufstellung von Plakatträgern im Stadtgebiet Wolfhagen anlässlich der Europawahl am 25.05.2014; Ihr Antrag (E-Mail) vom 30.01.2014

Sehr geehrter Herr Hachmann,

wir erteilen Ihnen hiermit die Erlaubnis vom **31.03.2014** bis zum **25.05.2014** Plakatträger anlässlich der Europawahl 2014 im Bereich der Stadt Wolfhagen aufzustellen. Die Aufstellung der Plakatträger darf ausschließlich auf den in der Anlage aufgeführten Standorten erfolgen. Je Standort darf ein Plakatträger aufgestellt werden. An anderen Standorten aufgestellte Plakatträger werden ohne weitere Ankündigungen kostenpflichtig entfernt (pro Plakat 2,50 €). Die Plakatträger sind spätestens am **30.05.2014** wieder einzusammeln. Nicht fristgemäß entfernte Plakatträger werden ebenfalls ohne weitere Ankündigungen kostenpflichtig entfernt (pro Plakat 2,50 €).

Hinweise:

1. Es dürfen keinerlei Sichtbehinderungen insbesondere für den Straßenverkehr durch die Plakatträger verursacht werden.
2. Alle Plakatträger sind ausreichend gegen Wegrutschen und Umstürzen zu sichern und sollten freistehend auf dem Boden aufgestellt werden.
3. An Straßenlaternen dürfen Plakatträger angebracht werden, wenn sie frei auf dem Boden stehen und die Beleuchtungsmasten lediglich umringen. Die Anbringung an Altstadtlaternen ist grundsätzlich untersagt.
4. Die Plakatträger dürfen **nicht** an amtlichen Verkehrszeichen und Verkehrsgittern (Fußgängerschutzgittern), in Kreuzungsbereichen, an Bäumen, Glascontainern und Stromverteilerkästen angebracht werden.
5. Für alle Sach- und Personenschäden, die durch die Aufstellung der Plakatträger entstehen, haftet der Antragsteller und stellt die Stadt Wolfhagen von sämtlichen Forderungen frei.
6. Die Genehmigung wird unter dem Vorbehalt des jederzeitigen Widerrufs erteilt.
7. Zuwiderhandlungen können mit einem Bußgeld bis zu 511,00 € geahndet werden.

Mit freundlichen Grüßen
Im Auftrag

Rupp

Standorte

Wahlplakate

Standorte Wahlplakate

Standorte Stadtmitte	Bild Nummer
1 Ritterstraße (Platz an der Freiheit)	1
2 Kurfürstenstraße (Grünfläche Friedensstraße links)	2
3 Schützeberger Straße (Ortsauswärts Richtung AGIL)	3
4 Kurfürstenstraße (ab Magdeburger Str. Richtung Tankstelle)	4
5 Ehringer Straße (Zwischen Kreisel und Apfeltrift)	5 + 6
6 Lynkerstraße (Grünfläche gegenüber Ofenbergstraße)	7
7 Ippinghäuser Straße (Zwischen Buttlarstraße + Ortsausgang)	8
8 Sportplatz (Liemecke)	9
9 Siemensstraße	10

Standorte Altenhasungen	Bild Nummer
1 Bärenbergstraße (Nähe Einmündung Beethovenstraße)	11 + 12

Standorte Bründersen	Bild Nummer
1 Naumburger Straße (Höhe Festplatz am Lehmloch)	13 + 14
2 Naumburger Straße (Richtung Altenstädt)	15
3 Naumburger Straße (Dorfplatz)	16
4 Ederseestraße (Höhe Bushaltestellen)	17 + 18

Standorte Gasterfeld	Bild Nummer
1 Philippinendorf (Mitte)	19 + 20

Standorte Ippinghausen	Bild Nummer
1 Waldecker Straße (Richtung Wolfhagen)	21
2 Leckringhäuser Straße (Höhe DGH)	22
3 Gaststätte Pfeifferling	23

Standorte Isth	Bild Nummer
1 Kasseler Straße (Ortsmitte)	24
2 Kasseler Straße (Höhe Autohaus Spöth)	25 + 26

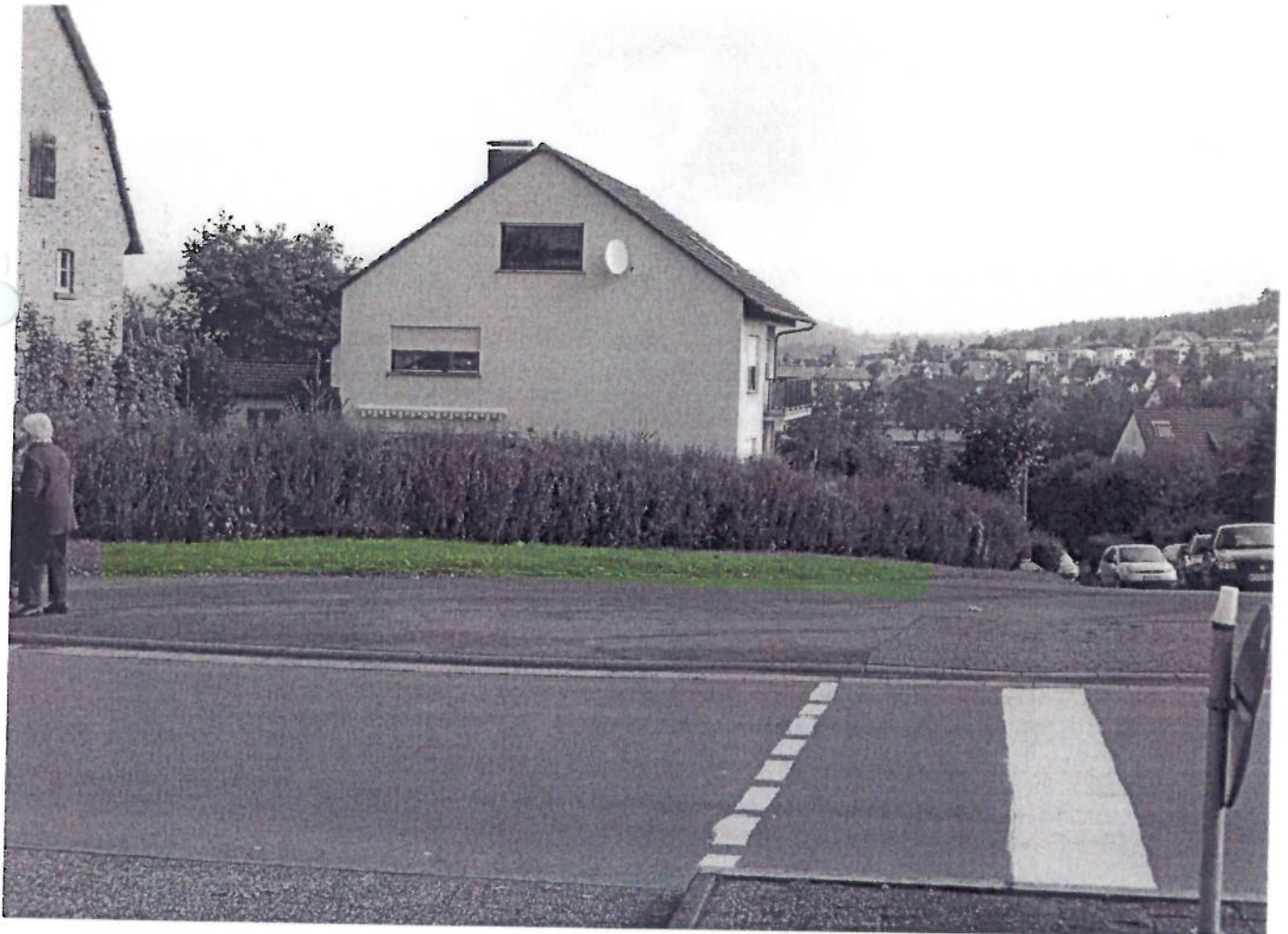
Standorte Niederelsungen	Bild Nummer
1 Warburger Straße/ Zierenberger Straße (Bushaltestelle)	27 + 28
2 Zierenberger Straße (Friedhof)	29 + 30

Standorte Nothfelden	Bild Nummer
1 Oberelsunger Straße (Neubaugebiet)	31 + 32
2 Niederelsunger Straße	33
3 Oberelsunger Straße (Richtung Oberelsungen /Dorfplatz)	34

Standorte Viesebeck	Bild Nummer
1 Wolfhager Straße (Lieth)	35
2 Landauer Straße (Dorfplatz)	36
3 Wolfhager Straße (Friedhof)	37

Standorte Wenigenhasungen	Bild Nummer
1 Erpetalstraße (richtung Oelshausen)	38
2 Erpetalstraße (Ortsmitte richtung Oelsh. Grünfläche)	39

① Ritterstraße (Platz an der Freiheit)



② Kurfürstenstraße (Grünfläche Friedensstr. links)

(3) Schützeberger Str. (Ortsausgang richtung Hsitz)



(4) Kurfürstenstraße (ab Magdeburger Str. richtung Tankst.)

(5) Ehringer Straße (Zwischen Kreisel + Apfeltrift)



(6) Ehringer Straße (Zwischen Apfeltrift + Kreisel)

(7) Lynkerstraße (Grünfläche gegenüber Oberbergstraße)



(8) Ippinghäuser Str. (zwischen Butlarstr. + Ortsausgang)

⑨ Sportplatz (Liemcke)



⑩ Siemensstraße

(11) FH - Bärenbergstraße (Nähe Einmündung Beethovenstr.)



(12) - " -

(13) BK - Naumburger Straße (Höhe Festplatz am Lehmloch)



(15) BR - Naumburger Straße (Richtung Hiltensädt)



(16) BR - Dorfplatz

(17) BR - Ederseestraße (Höhe Bushaltestellen)



(18) - " -

(19) Gasterfeld (Mitte)



(20)

- " -

(21) IPP - Waldecker Straße (Richtung Wolfhagen)



(22) IPP - Leckringhäuser Straße (Höhe DGH)

(23) I PP - Gaststätte Heifferling



(24) IST - Vasseler Straße (Ortsmitte)

(25) IST - Kasseler Straße (Höhe Autohaus Spöth)



(26) - " -

(27) NE - Zierenberger Straße (Bushaltestelle)



(28)

- " -

(29) NE - Eierenberger Straße (Richtung Oberelsungen)

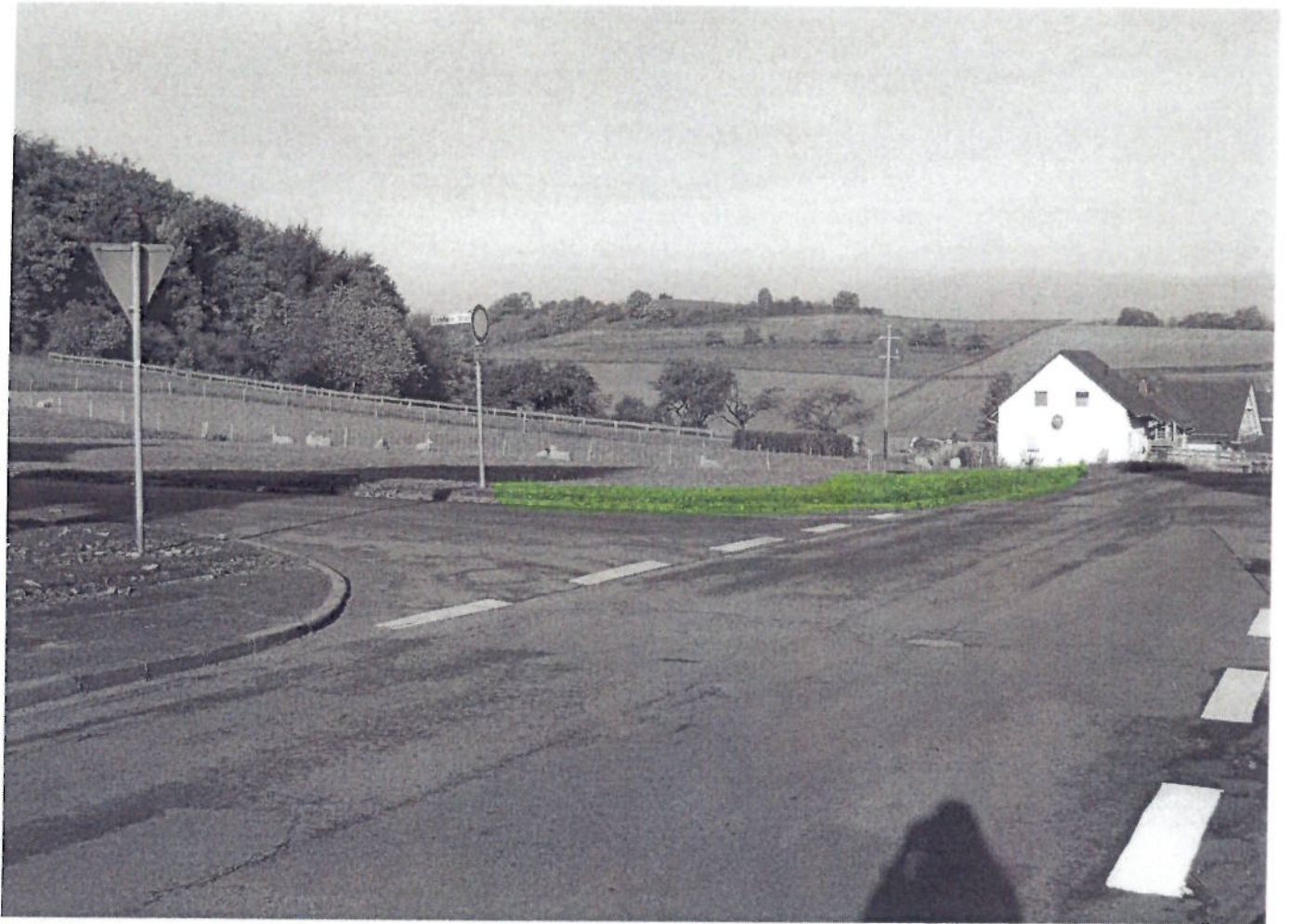


(33) NO - Niederelsunger Straße



(34) NO - Oberelsunger Straße (Dorfplatz)

(35) VIE - Wolfhager Straße (Lieth)



(36) VIE - Landauer Straße (Dorfplatz)

③+ VIE - Wolfthager Straße (Friedhof)



③8 WEN - Erpetalstraße (Richtung Oelshausen)

(33) WEN - Espetalstraße (Mitte)

